

사용 설명서

펌웨어 버전: 1.2.x
2026. 4. 20 업데이트


SUMMIT X


SNOW SPORTS COMMUNICATION SYSTEM



펌웨어 버전 1.2.x는 이 매뉴얼이 펌웨어 버전 1.2 시리즈의 모든 펌웨어 업데이트에 대응하는 매뉴얼임을 의미합니다.

빠르게 찾아보기

 : (+) 버튼

 : (-) 버튼

 : 메시 인터콤 버튼

 : 가운데 버튼

유형	동작	버튼	누르는 시간
기본 조작	전원 켜기	 & 	1초 동안 누르기
	전원 끄기	 & 	한 번 누르기
	음량 키우기/줄이기	 또는 	한 번 누르기
전화	폰 페어링		5초 동안 누르기
	전화 받기		한 번 누르기
	전화 끊기		2초 동안 누르기
	수신 전화 거절		2초 동안 누르기
	보이스 어시스턴트 호출		3초 동안 누르기
	스피드다이얼		3초 동안 누르기
	음악 재생/일시정지		1초 동안 누르기
	다음 곡/이전 곡 이동	 또는 	1초 동안 누르기
메시 인터콤™	메시 인터콤 시작/종료		한 번 누르기
	마이크 음소거/음소거 해제		1초 동안 누르기
	채널 선택		두 번 짧게 누르기
	메시 그룹화		5초 동안 누르기
	메시 인터콤 참가 요청		세 번 짧게 누르기
	메시 초기화		8초 동안 누르기
웨이브 인터콤™	웨이브 인터콤 시작		두 번 짧게 누르기
	웨이브 인터콤 종료		한 번 누르기
	메시 인터콤으로 전환		한 번 누르기
문제 해결	공장 초기화		10초 동안 누르기
	강제 재시작	 & 	10초 동안 누르기

시작하기 전에

■ Sena Outdoor 앱

구글 플레이 스토어 또는 앱스토어에서 Sena Outdoor 앱을 다운로드 하십시오.



■ WAVE Intercom 앱

구글 플레이 스토어 또는 앱스토어에서 WAVE Intercom 앱을 다운로드 하십시오.



웨이브 인터콤에 관한 자세한 내용은 senakorea.kr에서 웨이브 인터콤 사용자 설명서를 참조하십시오.

목차를 클릭하세요



SUMMIT X에 대하여



설치



기본 조작



스마트폰과 사용하기



메시 인터콤



WAVE
INTERCOM

웨이브 인터콤



오디오 멀티태스킹



펌웨어 업데이트



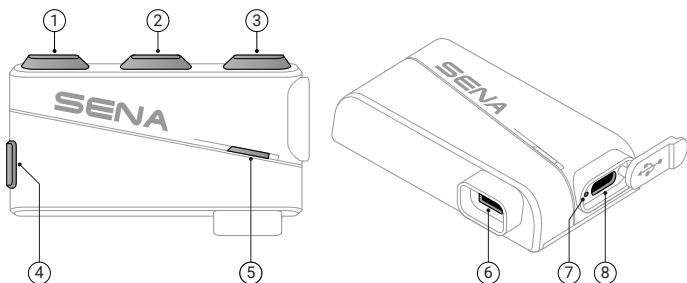
문제 해결



01 SUMMIT X에 대하여

주요 기능

- 메시 인터콤 3.0으로 향상된 음질, 더욱 강력한 연결, 늘어난 사용 시간
- 듀얼 버전 메시: 이전 버전과의 호환성을 위해 메시 2.0 지원
- 웨이브 인터콤 호환
- 프로 스튜디오급 사운드 퀄리티
- 고급 노이즈 컨트롤™
- 블루투스 버전 5.2
- OTA (Over-the-Air) 펌웨어 업데이트



① (+) 버튼

② 가운데 버튼

③ (-) 버튼

④ 메시 인터콤 버튼

⑤ 상태 LED

⑥ 스피커 및 마이크 커넥터

⑦ 충전 LED

⑧ USB-C 충전 단자

패키지 구성

 <p>SUMMIT X</p>	 <p>스피커</p>	 <p>본체용 표면 접착식 마운팅 플레이트</p>
 <p>마이크용 표면 접착식 마운팅 플레이트</p>	 <p>본체용 클립 마운트</p>	 <p>마이크용 클립 마운트</p>
 <p>짧은 스트랩 마운트</p>	 <p>긴 스트랩 마운트</p>	
 <p>와이어 붐마이크</p>	 <p>스피커 패드 × 2</p>	 <p>스피커용 벨크로 패드 × 2</p>
 <p>마이크 스펀지 × 2</p>	 <p>USB-C 충전 케이블</p>	

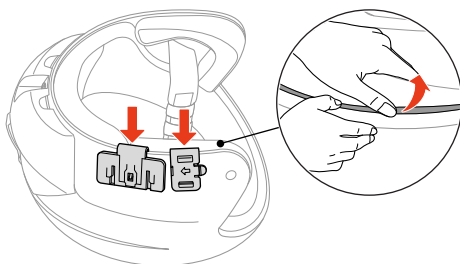
02 설치

본체 및 마이크

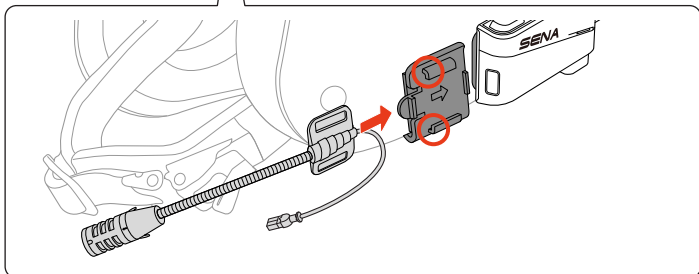
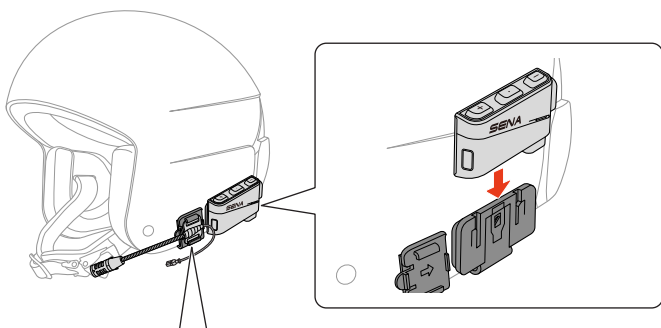
헬멧 유형에 맞는 마운트 유형을 선택하십시오.

클립 마운트

1.

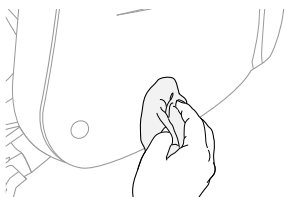


2.

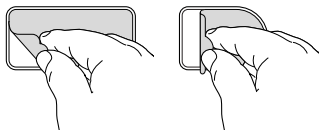


표면 접착식 마운팅 플레이트

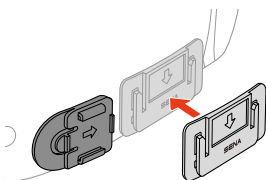
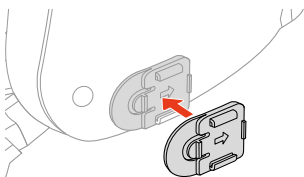
1.



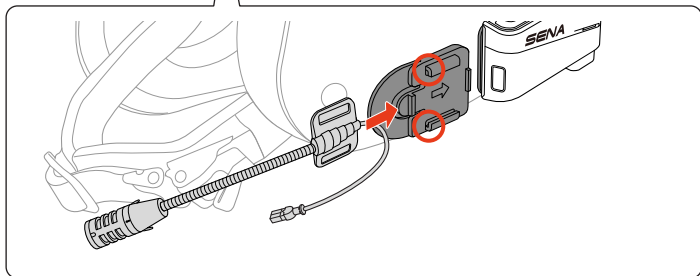
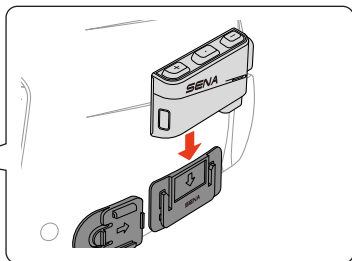
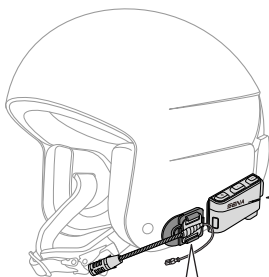
2.



3.

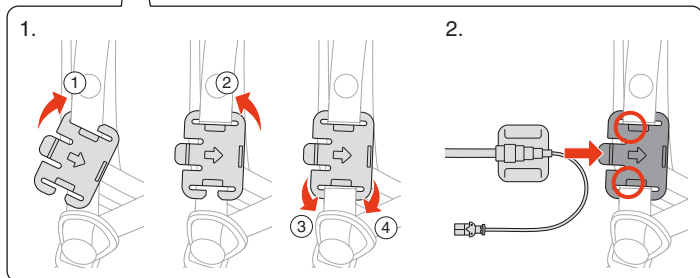
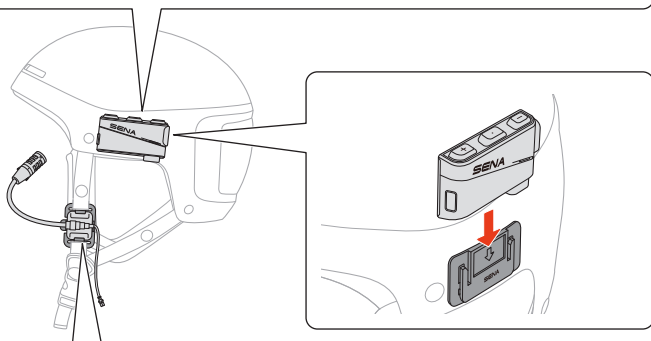
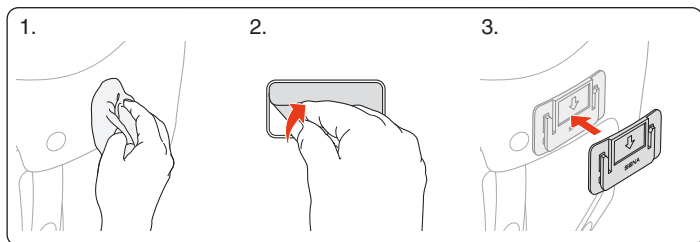


4.

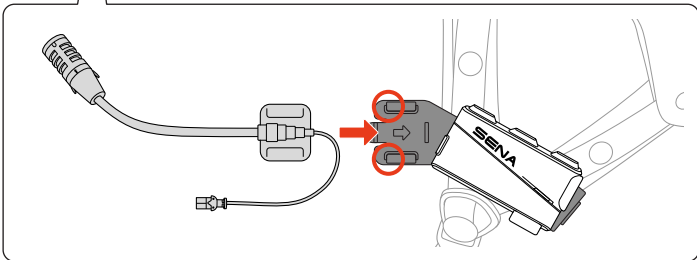
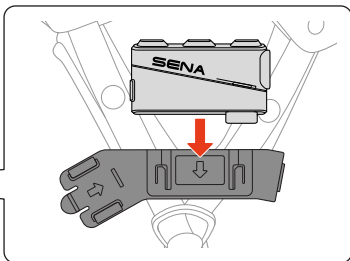
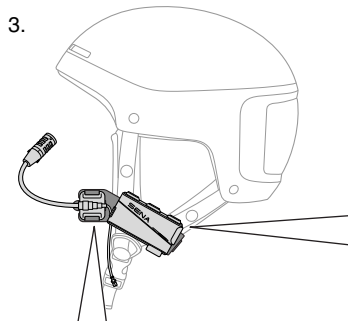
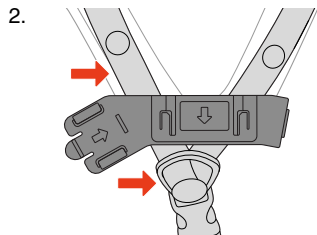
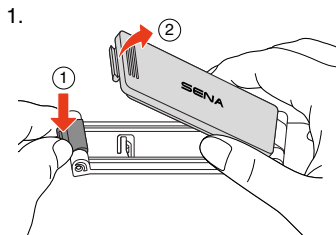


■ 짧은 스트랩 마운트

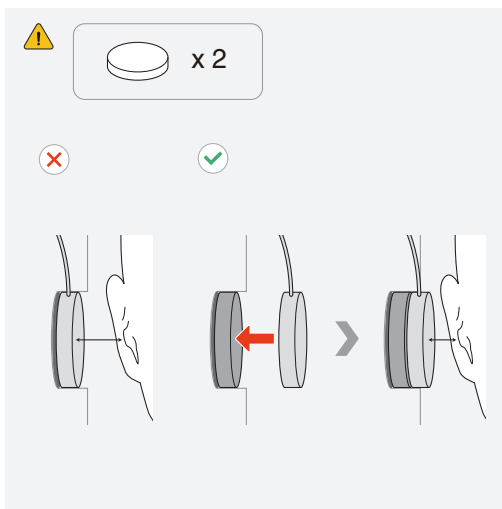
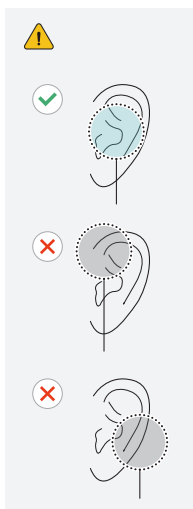
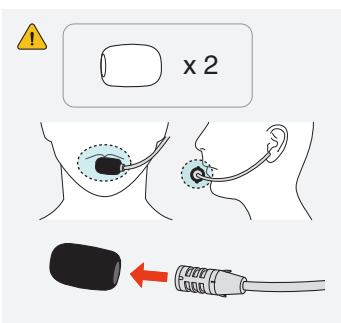
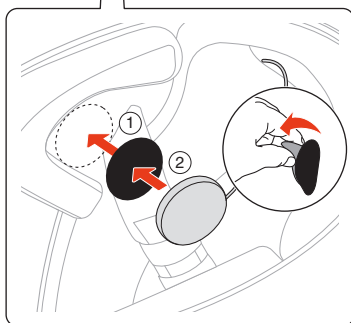
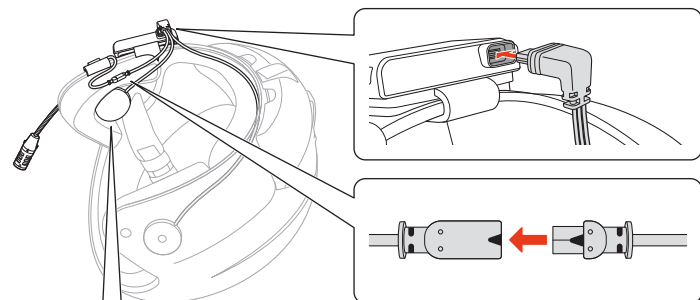
SUMMIT X는 헬멧 스트랩에 부착할 수 있는 두 가지 유형의 스트랩 마운트가 함께 제공됩니다.



긴 스트랩 마운트



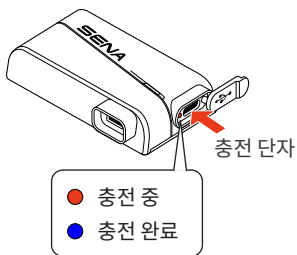
스피커



03 기본 조작

	<p>짧게 누르기 버튼을 지정된 횟수만큼 짧게 누르기</p>
	<p>누르고 있기 지정된 시간 동안 버튼을 길게 누르기</p>
	<p>음성안내</p>
	<p>LED</p>

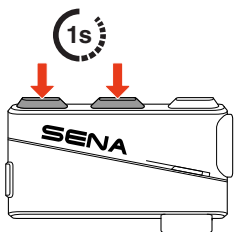
충전하기



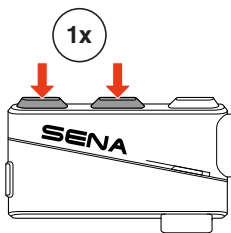
충전 완료까지 2 시간이 걸립니다.

- SUMMIT X는 빠른 충전을 지원하여 단 20분 충전으로 3.5시간 동안 메시 인터콤을 사용할 수 있습니다.
- KC 인증을 획득한 USB 충전기를 사용하십시오.
- 미인증 충전기를 사용하면 화재, 폭발, 누액을 비롯한 기타 위험이 발생할 수 있으며 이로 인해 배터리의 수명이나 성능이 저하될 수 있습니다.

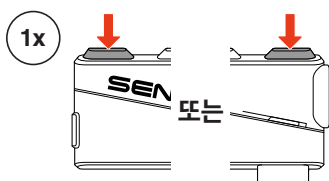
전원 켜기



전원 끄기



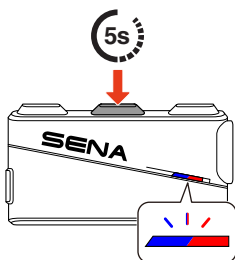
음량



04 스마트폰과 사용하기

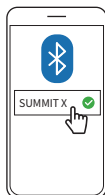
폰 페어링

1.



🔊 "폰 페어링"

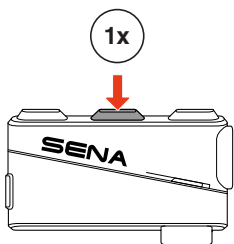
2.



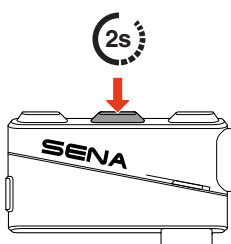
- SUMMIT X를 처음 켜거나 공장 초기화 후 재시작하면 SUMMIT X가 폰 페어링 모드로 진입합니다.
- 폰 페어링을 취소하려면 아무 버튼이나 누르십시오.

전화 통화하기

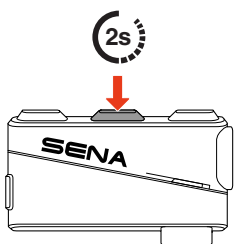
전화 받기



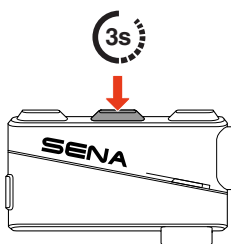
전화 끊기



전화 거절하기



보이스 어시스턴트 호출



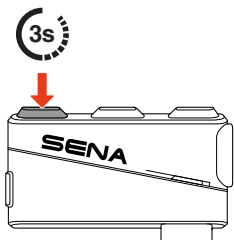
스피드다이얼

스피드다이얼 프리셋 지정

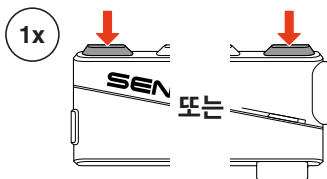
스피드다이얼 프리셋은 Sena Outdoor 앱에서 지정할 수 있습니다.

스피드다이얼 프리셋 사용

1. 스피드다이얼 메뉴에 진입합니다.
2. 스피드다이얼 프리셋을 앞뒤로 찾아봅니다.

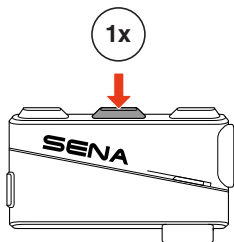


🔊 "스피드다이얼"



- ① 재다이얼
- ② 스피드다이얼 (1→2→3)
- ③ 취소

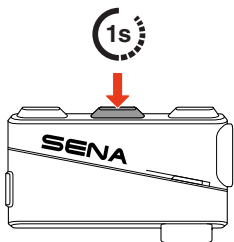
3. 가운데 버튼을 짧게 눌러 실행하십시오.



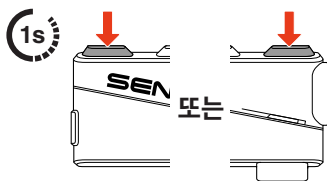
🔊 "스피드다이얼(#)"

음악

음악 재생/일시정지



다음 곡/이전 곡 이동

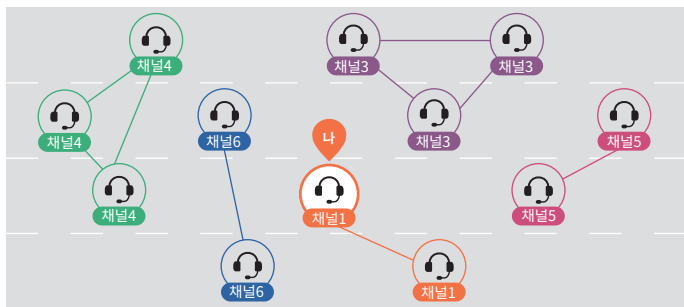


05 메시 인터콤

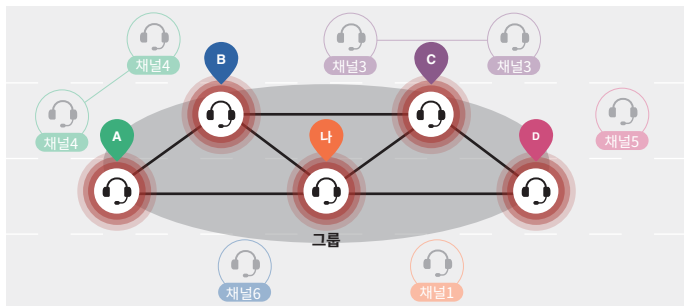
SUMMIT X는 두 가지 메시 인터콤 모드를 제공합니다.

- 오픈 메시™는 개방된 그룹 인터콤입니다.
- 그룹 메시™는 비개방 그룹 인터콤입니다.

오픈 메시



그룹 메시



메시 버전 전환

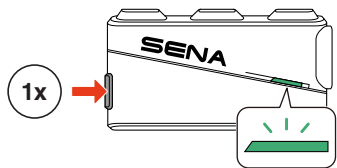
■ 호환성을 위한 메시 버전 전환

메시 3.0은 최신 메시 인터콤 기술입니다. 메시 2.0을 사용하는 기존 제품과 통신하려면 Sena Outdoor 앱에서 메시 버전을 2.0으로 전환하십시오.

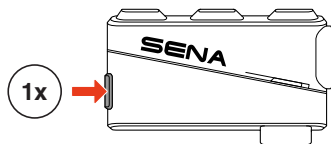
오픈 메시

6개의 개별 통신 채널에서 사실상 무제한의 사용자들과 자유롭게 통신할 수 있습니다. 기본 메시 인터콤 채널은 1번입니다.

■ 메시 인터콤 시작/종료



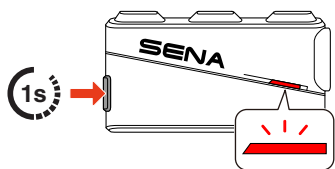
🔊 시작: "메시 인터콤, 오픈 메시, 채널 1"



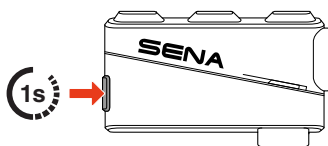
🔊 종료: "메시 인터콤 종료"

■ 마이크 음소거/음소거 해제

메시 인터콤 통신 중에 메시 인터콤 버튼을 1초 동안 누르면 마이크를 음소거 또는 음소거 해제할 수 있습니다.



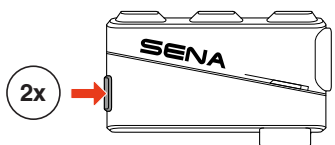
음소거: "마이크 오프"



음소거 해제: "마이크 온"

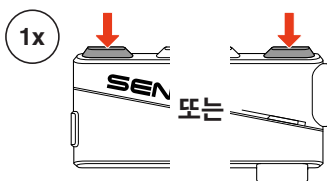
■ 채널 선택

1. 채널 설정에 진입합니다.



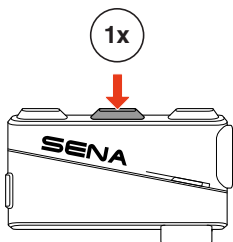
"채널 설정, 1"

2. 채널 번호를 이동합니다.



"#"

3. 채널을 확인하고 저장합니다.



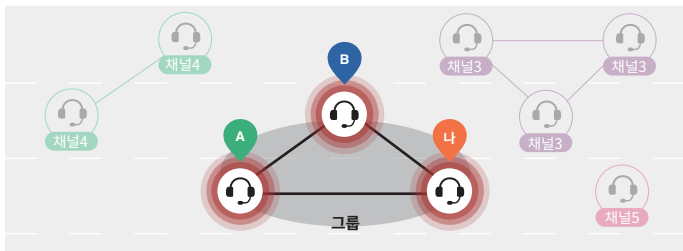
"채널이 설정되었습니다,
채널 #"

- 해당 채널에서 10초 안에 버튼을 누르지 않으면 채널이 자동으로 저장됩니다.
- SUMMIT X를 끄더라도 채널 설정은 유지됩니다.

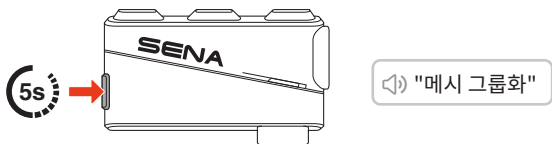
그룹 메시지

그룹 메시지를 사용하여 최대 24명이 참여할 수 있는 비공개 대화 그룹을 만들 수 있습니다.

그룹 메시지 신규 생성



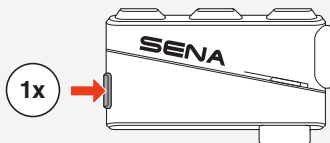
1. 오픈 메시지 내에서 사용자(나, A, B)가 메시지 인터콤 버튼을 5초 동안 누르면 메시지 그룹화에 진입합니다. 그룹 메시지 생성 시 모든 사용자가 동일한 오픈 메시지 채널에 있을 필요는 없습니다.



2. 메시지 그룹화가 완료되면 자동으로 오픈 메시지에서 그룹 메시지로 전환됩니다.

🔊 "그룹 메시지"

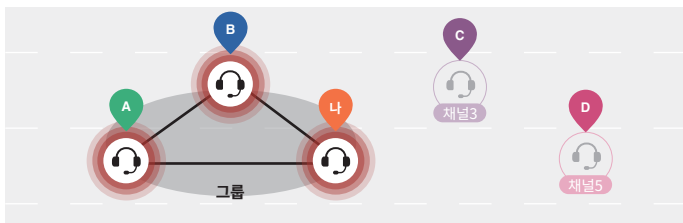
- 메시 그룹화를 취소하려면 메시 인터콤 버튼을 짧게 누르십시오.



- 메시 그룹화가 30초 이내에 완료되지 않으면 “그룹화 실패”라는 음성안내가 들립니다.

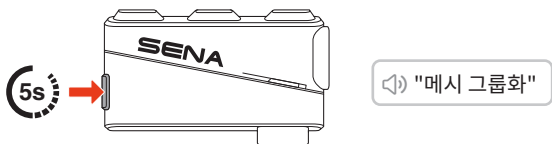
기존 그룹 메시 참여

그룹 메시에 참여 중인 사용자는 오픈 메시에 있는 다른 사용자를 같은 그룹 메시에 초대할 수 있습니다.



나, A, B는 기존에 생성된 그룹 메시에 참여 중이며 C, D는 오픈 메시에 있습니다.

1. 그룹 메시 내의 사용자 중 한 명과 C, D가 동시에 메시 인터콤 버튼을 5초 동안 누르면 메시 그룹화에 진입합니다.



2. 메시 그룹화가 완료되면 C와 D는 자동으로 오픈 메시에서 그룹 메시로 전환됩니다.

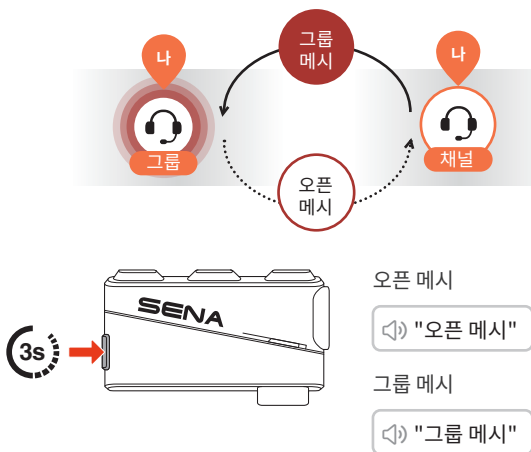
🔊 "그룹 메시"

신규 참여자(C, D)

- 메시 그룹화가 30초 이내에 완료되지 않으면 기존 참여자(나, A, B)에게는 낮은 비프음이 두 번 들리고, 신규 사용자(C,D)에게는 “그룹화 실패”라는 음성안내가 들립니다.

■ 오픈 메시/그룹 메시 전환

메시 초기화 없이 오픈 메시와 그룹 메시간 전환이 가능합니다.



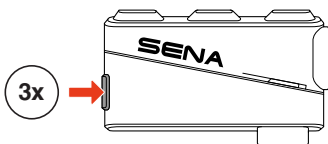
- 그룹 메시에 참여한 적이 없으면 메시 모드 전환이 불가능합니다. 이 경우 "사용 가능한 그룹 없음"이라는 음성안내가 들립니다.

메시 인터콤 참가 요청

사용자(요청자)는 메시 인터콤이 꺼져 있는 주변* 상대에게 메시 인터콤을 켜달라는 메시 인터콤 참가 요청 메시지를 보낼 수 있습니다.

1. 메시 인터콤 참가 요청 메시지를 보내거나 받으려면 Sena Outdoor 앱에서 메시 인터콤 참가 요청 기능을 활성화해야 합니다.
2. 메시 인터콤 버튼 또는 Sena Outdoor 앱을 사용해서 메시 인터콤 참가 요청 메시지를 보낼 수 있습니다.

요청자



🔊 요청자: "메시 인터콤 참가 요청하기"

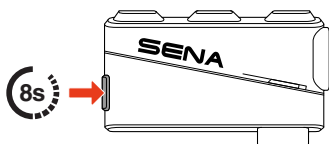
🔊 근처의 상대: "메시 인터콤 참가 요청을 받았습니다"

3. 메시 인터콤 참가 요청을 받은 상대는 메시 인터콤을 수동으로 켜야 합니다.

* 개활지에서 최대 100m

메시 초기화

오픈 메시 또는 그룹 메시 상태에서 메시지를 초기화하면 자동으로 오픈 메시 1번 채널로 돌아갑니다.



🔊 "메시 초기화"

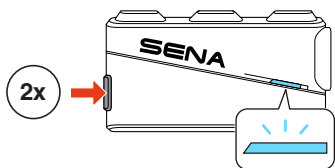
06 웨이브 인터콤

웨이브 인터콤은 셀룰러 데이터를 사용하는 통신 방법입니다. 자세한 내용은 senakorea.kr에서 웨이브 인터콤 사용자 설명서를 참조하십시오.

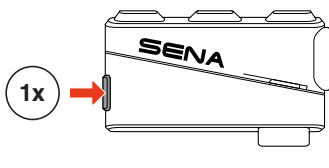
웨이브 인터콤 시작/종료

WAVE Intercom 앱을 열고 메시 인터콤 버튼을 두 번 눌러 웨이브 인터콤에 참여하십시오.

- 웨이브 인터콤을 시작하기 전에 앱을 반드시 열어야 합니다.



🔊 시작: "웨이브 인터콤"



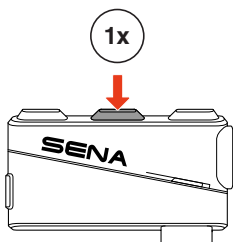
🔊 종료: "웨이브 인터콤 종료"

웨이브 인터콤을 시작하면 웨이브 존에 있는 사용자와 자동으로 연결됩니다. 웨이브 존은 반경 1.6km입니다.

웨이브 인터콤을 종료하려면 메시 인터콤 버튼을 짧게 누르십시오.

웨이브 인터콤과 메시 인터콤 전환

가운데 버튼을 짧게 눌러 쉽게 메시 인터콤과 웨이브 인터콤을 서로 전환할 수 있습니다.



웨이브에서 메시로: "웨이브 인터콤 종료. 메시 인터콤."

메시에서 웨이브로: "메시 인터콤 종료. 웨이브 인터콤."

07 오디오 멀티태스킹

SUMMIT X의 오디오 멀티태스킹을 사용하면 메시 인터콤 대화 중에 음악, GPS 안내를 들을 수 있습니다.

배경 볼륨

배경 볼륨이 활성화되면 음악 재생과 같은 배경 오디오는 인터콤 대화 진행 중에 자동으로 음량이 작아집니다. 이 설정을 비활성화하려면 Sena Outdoor 앱의 장치 설정으로 가세요.

08 펌웨어 업데이트

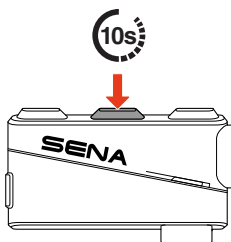
OTA (Over-the-Air) 업데이트

Sena Outdoor 앱의 설정에서 OTA(Over-the-Air)를 통해 바로 펌웨어를 업데이트할 수 있습니다.

09 문제 해결

공장 초기화

SUMMIT X를 기본 설정값으로 되돌리려면 간단하게 공장 초기화를 진행하십시오.



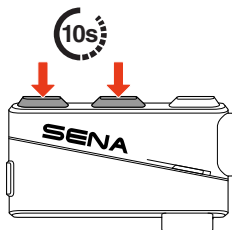
🔊 "공장 초기화"

강제 재시작

SUMMIT X가 정상적으로 작동하지 않을 경우 기기를 강제로 종료했다가 재시작하여 정상적인 상태로 복원할 수 있습니다.

USB-C 충전 케이블이 분리되었는지 확인한 다음 기기가 다시 시작될 때까지 가운데 버튼과 (+) 버튼을 동시에 10초 동안 누릅니다.

모든 설정은 유지됩니다.





Copyright 2026 Sena Technologies, Inc.
모든 권리 보유.

© 1998–2026 Sena Technologies, Inc. 모든 권리 보유.

Sena Technologies, Inc는 사전 고지 없이 제품을 개선하고 변경할 수 있습니다.

Sena™는 미국과 다른 국가들에서 Sena Technologies, Inc. 또는 그 자회사의 상표입니다.

Bluetooth® 마크 및 로고는 Bluetooth SIG, Inc. 의 소유이며 세나는 라이선스에 따라 사용합니다.

Sena Technologies, Inc.
9155 Sterling Rd. STE 100, Irving, TX 75063