

GEBRUIKSAANWIJZING

Firmwareversie: 1.0.x

Laatst bijgewerkt op 29 juni 2026


SPIDER X SLIM


LOW PROFILE MOTORCYCLE MESH COMMUNICATION SYSTEM



De firmwareversie 1.0.x geeft aan dat deze handleiding van toepassing is op alle firmware-updates binnen de versie 1.0-serie.













BEKNOPTE HANDLEIDING

 : (+)-knop

 : (-)-knop

 : Mesh Intercom-knop

 : middelste knop

Type	Werking	Knop	Duur
Basishandelingen	Inschakelen	 en 	Gedurende 1 seconde indrukken
	Uitschakelen	 en 	Enkele tik
	Volume omhoog/omlaag	 of 	Enkele tik
Telefoon	Telefoon koppelen		Gedurende 5 seconde indrukken
	Telefoonoproep beantwoorden		Enkele tik
	Telefoongesprek beëindigen		Gedurende 2 seconde indrukken
	Telefoongesprek weigeren		Gedurende 2 seconde indrukken
	Spraakassistent activeren		Gedurende 3 seconde indrukken
	Snelkeuze		Gedurende 3 seconde indrukken
	Muziek afspelen/pauzeren		Gedurende 1 seconde indrukken
	Volgende/vorige nummer	 of 	Gedurende 1 seconde indrukken
Mesh Intercom™	Mesh Intercom aan/uit		Enkele tik
	Microfoon dempen/dempen opheffen		Gedurende 1 seconde indrukken
	Kanaalkeuze		Dubbele tik
	Groepering voor mesh		Gedurende 5 seconde indrukken
	Mesh opnieuw instellen		Gedurende 8 seconde indrukken

Type	Werking	Knop	Duur
Wave Intercom™	Wave Intercom aan		Dubbele tik
	Wave Intercom uit		Enkele tik
	Overschakelen naar Mesh Intercom		Enkele tik
Probleemoplossing	Resetten na storing	 en 	Gedurende 10 seconde indrukken
Configuratiemenu			Gedurende 10 seconde indrukken

VOORDAT U BEGINT

I Sena Motorcycles-app

Download de Sena Motorcycles-app uit de Google Play Store of App Store.



I WAVE Intercom-app

Download de WAVE Intercom-app uit de Google Play Store of de App Store.



Raadpleeg voor gedetailleerde informatie over de Wave Intercom de Wave Intercom-gebruikershandleiding op [sena.com](https://www.sena.com).

KLIK OP EEN GEDEELTE OM TE BEGINNEN



OVER DE SPIDER X
SLIM



INSTALLATIE



BASISBEDIENING



KOPPELEN MET
BLUETOOTH-
APPARATEN



GEBRUIKEN MET EEN
SMARTPHONE



MESH INTERCOM



WAVE
INTERCOM

WAVE INTERCOM



AUDIO MULTITASKING



FM-RADIO



SPRAAKOPDRACHT



FIRMWARE-UPDATE



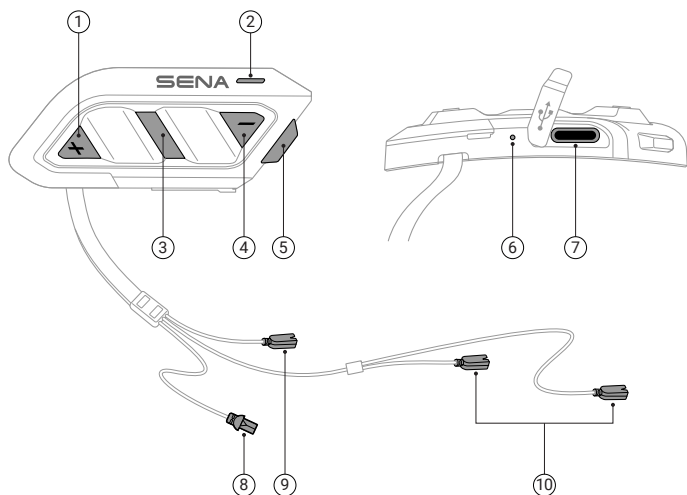
PROBLEEMOPLOSSING



01 OVER DE SPIDER X SLIM

Belangrijkste kenmerken

- Mesh Intercom 3.0: met verbeterde geluidskwaliteit, een stabielere verbinding en langere gesprekstijd
- Dual version Mesh: Mesh 2.0 voor achterwaartse compatibiliteit
- Compatibel met Wave Intercom
- AI-gebaseerde ruisonderdrukking
- Verbeterde spraakopdrachten
- Verwisselbare frontplaten
- IPx7-waterdichtheidsclassificatie
- Bluetooth versie 5.3
- Over-the-Air (OTA) firmware-update



① (+)-knop

② Status-LED

③ Middelste knop

④ (-)-knop

⑤ Mesh Intercom-knop

⑥ Oplaad-LED

⑦ USB-C-oplaadpoort

⑧ Batterijpakketaansluiting

⑨ Microfoonaansluiting

⑩ Luidsprekeraansluitingen

Inhoud van de verpakking

 <p>SPIDER X Slim</p>	 x 3 Verwisselbare frontplaten	 <p>Luidsprekers</p>
 <p>Helmklem</p>	 <p>Dubbelzijdige plakband voor helmklem</p>	 <p>Zelfklevende klittenbandkussens</p>
 <p>Batterijpakket</p>	 <p>Batterijhouder</p>	 <p>Zelfklevende tape voor een batterijpakket</p>
 x 2 Luidsprekerkussens	 x 2 Klittenbandkussens voor luidsprekers	 <p>Bekabelde microfoon met arm</p>
 <p>Bekabelde microfoon</p>	 x 2 Microfoonkussens	 <p>Klittenbandkussens voor bekabelde microfoon met arm</p>
 <p>Klittenbandkussens voor bekabelde microfoon</p>	 <p>Houder van bekabelde microfoon met arm</p>	 <p>Klittenbandkussens voor houder van bekabelde microfoon met arm</p>

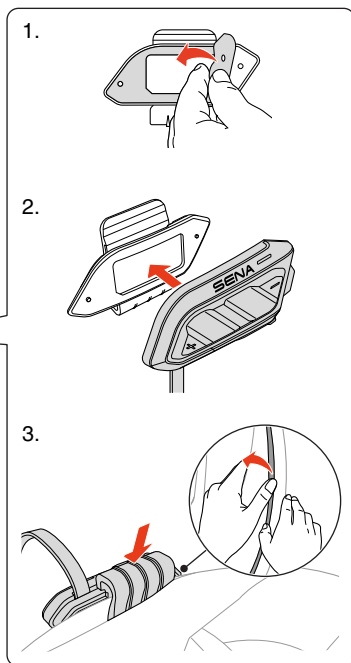
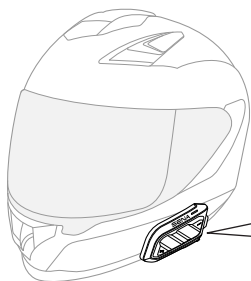


USB-C-oplaadkabel

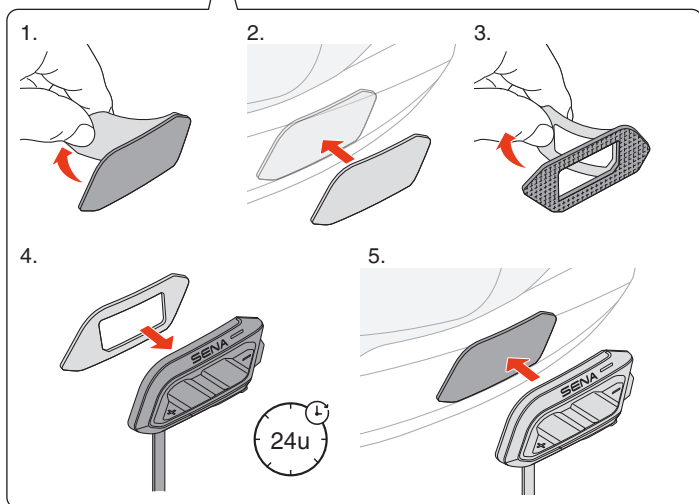
02 INSTALLATIE

Hoofdeenheid en klemmen

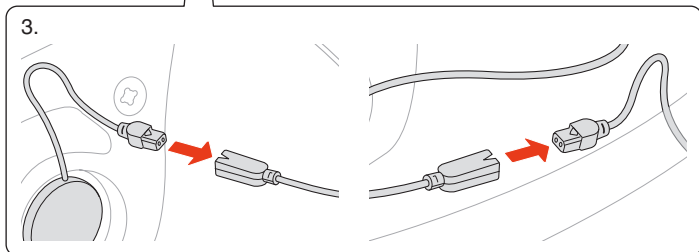
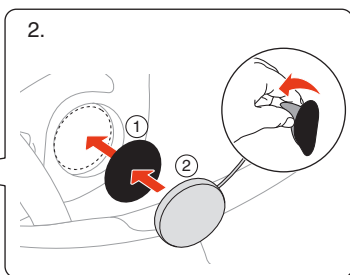
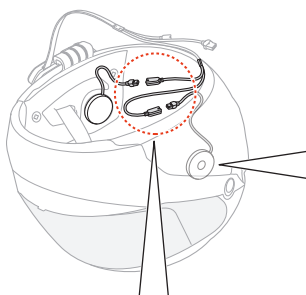
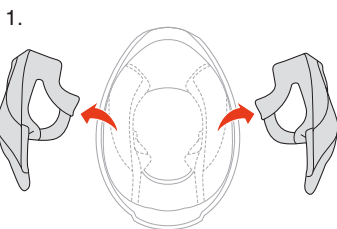
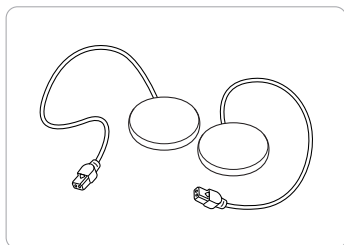
Helmklem

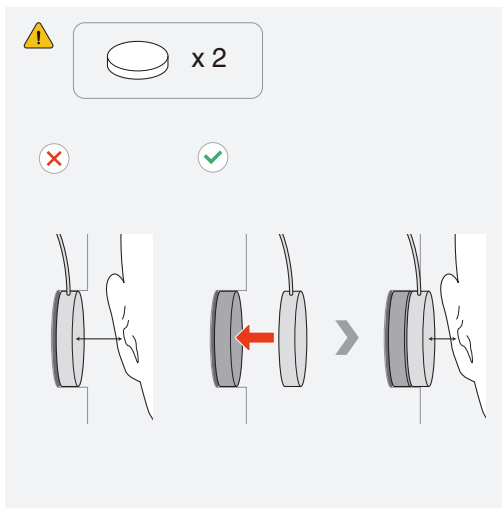
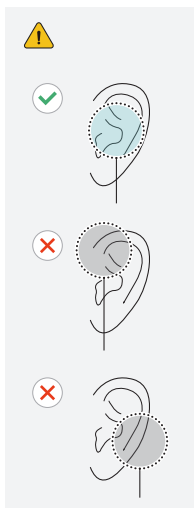


Zelfklevende klittenbandkussens



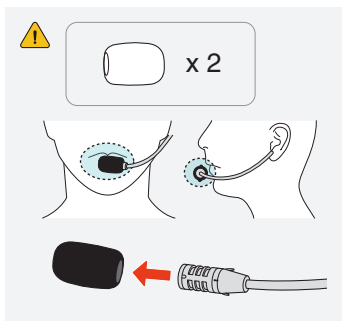
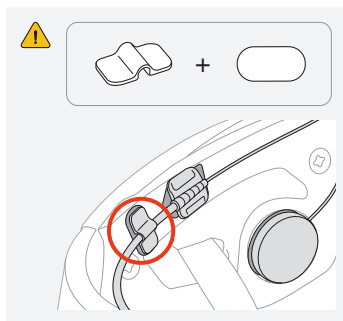
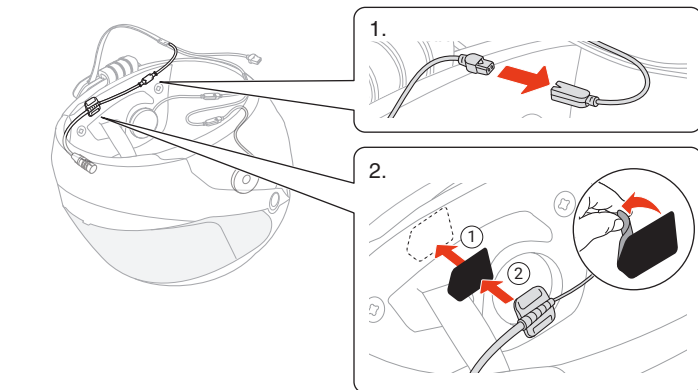
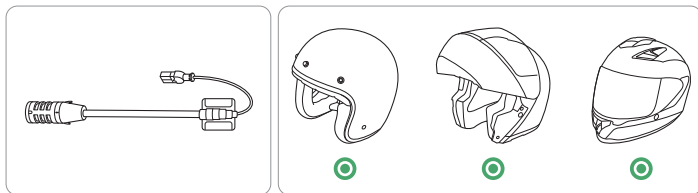
Luidsprekers



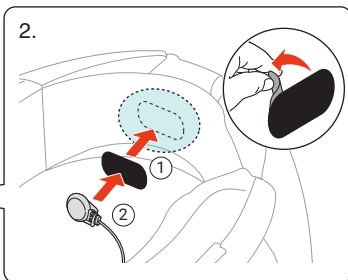
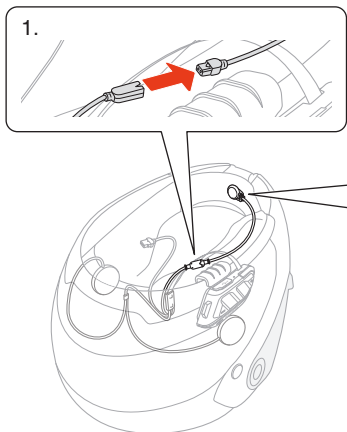
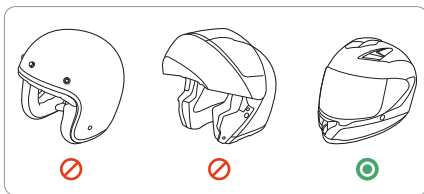
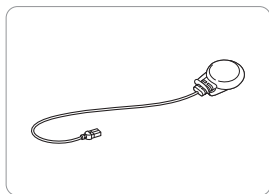


Microfoon

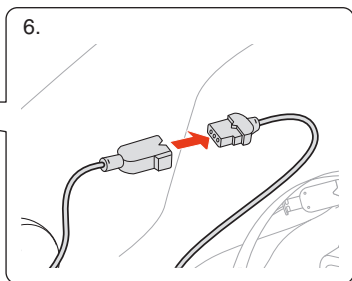
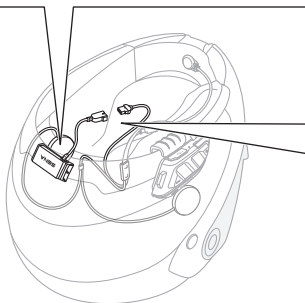
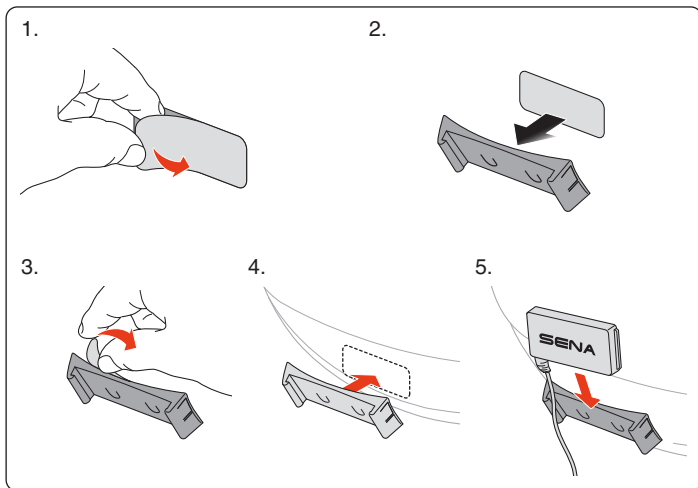
▄ Bekabelde microfoon met arm



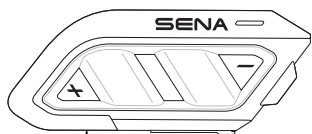
Bekabelde microfoon



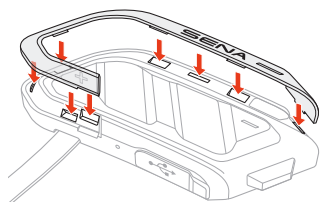
Batterijpakket



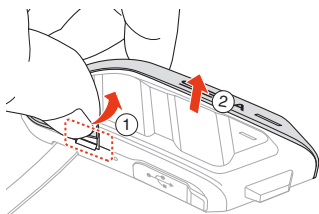
Verwisselbare frontplaten








Installatie



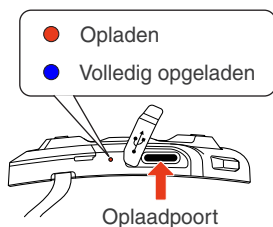
Verwijdering



03 BASISBEDIENING

	<p>Tikken Tik het opgegeven aantal keren op de knop</p>
	<p>Ingedrukt houden Houd de knop ingedrukt gedurende de opgegeven tijdsduur</p>
	<p>Gesproken aanwijzing</p>
	<p>Spraakopdracht</p>
	<p>LED</p>

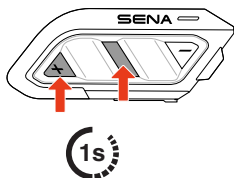
Opladen



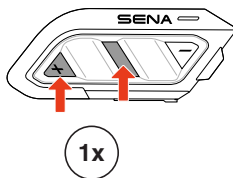
Het duurt ongeveer 2 uur om volledig op te laden.

- De SPIDER X Slim beschikt over snelladen, waardoor u na slechts 20 minuten opladen 2 uur Mesh Intercom kunt gebruiken.
- U kunt elke USB-oplader van een derde partij gebruiken, mits deze is goedgekeurd door de FCC, CE, IC of andere lokaal erkende regelgevende instanties.
- Het gebruik van een niet-goedgekeurde oplader kan brand, explosie, lekkage en andere gevaren veroorzaken, waardoor de levensduur of prestaties van de batterij mogelijk worden verminderd.

Inschakelen



Uitschakelen



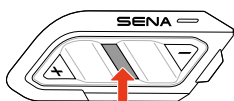
- Zorg ervoor dat de batterij-aansluiting correct op het apparaat is aangebracht voordat u het inschakelt.
- De diepe slaapstand van de SPIDER X Slim wordt geactiveerd als deze 2 minuten niet beweegt.
- Als er binnen 3 dagen beweging wordt gedetecteerd, wordt de SPIDER X Slim weer geactiveerd. Anders wordt de helm na 3 dagen volledig uitgeschakeld.
- Als u deze functie wilt in- of uitschakelen, gaat u naar Apparaatinstellingen en schakelt u tussen Automatisch in-/uitschakelen in de Sena Motorcycles-app.

Volume



Configuratie

Configuratie openen

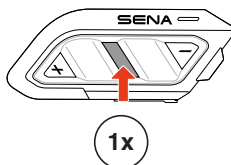


'Configuratiemenu'

Navigeren



Bevestigen

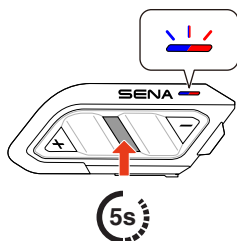


04 KOPPELEN MET BLUETOOTH-APPARATEN

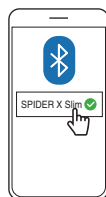
Wanneer u de SPIDER X Slim voor het eerst met andere Bluetooth-apparaten gebruikt, moeten deze worden gekoppeld. De SPIDER X Slim kan worden gekoppeld aan meerdere apparaten, waaronder twee mobiele telefoons en één GPS. Het apparaat ondersteunt echter slechts één extra apparaat naast een mobiele telefoon voor gelijktijdige verbinding.

Telefoon koppelen

1.



2.

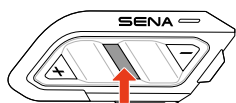


🔊 'Telefoon koppelen'

- Wanneer u de SPIDER X Slim voor het eerst inschakelt of opnieuw start na het herstellen van de fabrieksinstellingen, gaat de SPIDER X Slim automatisch naar de modus voor het koppelen van telefoons.
- Druk op een willekeurige knop om de koppeling van de telefoon te annuleren.

Tweede mobiele telefoon koppelen

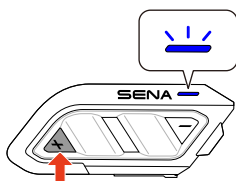
1.



10s

'Configuratiemenu'

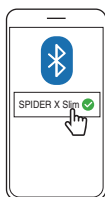
2.



1x

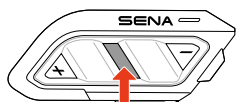
'Tweede mobiele telefoon koppelen'

3.



GPS koppelen

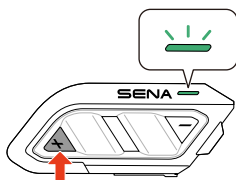
1.



10s

'Configuratiemenu'

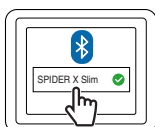
2.



2x

'GPS koppelen'

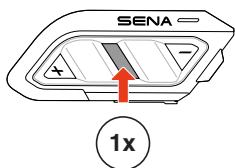
3.



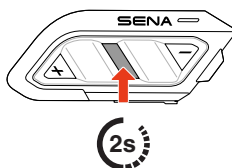
05 GEBRUIKEN MET EEN SMARTPHONE

Bellen en gebeld worden

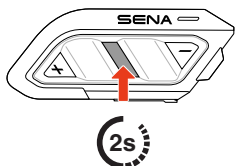
Een telefoongesprek beantwoorden



Een telefoongesprek beëindigen



Een telefoongesprek weigeren



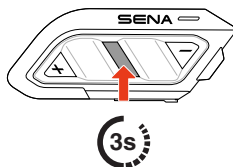
Siri of Google Assistant

Zeg 'Hey Siri' of 'Hey Google' of tik gedurende 3 seconden op de middelste knop om Siri of Google Assistant te activeren.



'Hey Google' of 'Hey Siri'

of



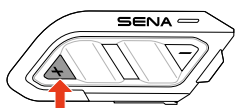
Snelkeuze

Snelkeuzetoetsen toewijzen

Snelkeuzetoetsen kunnen worden toegewezen via de Sena Motorcycles-app.

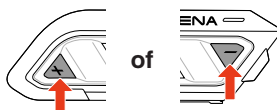
Snelkeuzetoetsen gebruiken

1. Ga naar het Snelkeuzemenu.
2. Navigeer vooruit of achteruit door de Snelkeuzetoetsen.



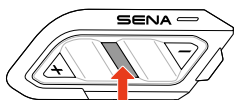
'Snelkeuze nummer'

1x



- ① Laatst gekozen nummer opnieuw bellen
- ② Snelkeuze (1→2→3)
- ③ Annuleren

3. Tik op de middelste knop om te bevestigen.

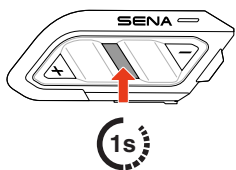


1x

'Snelkeuze nummer #'

Muziek

**Muziek afspelen/
pauzeren**



**Volgende/vorige
nummer**

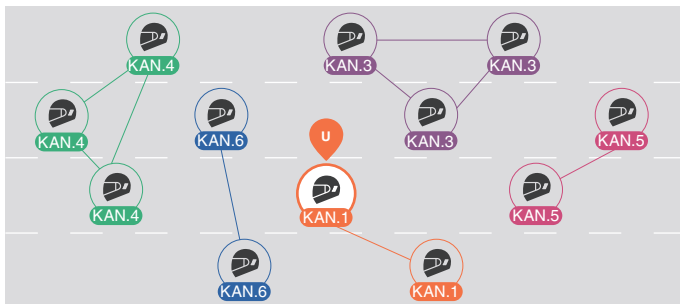


06 MESH INTERCOM

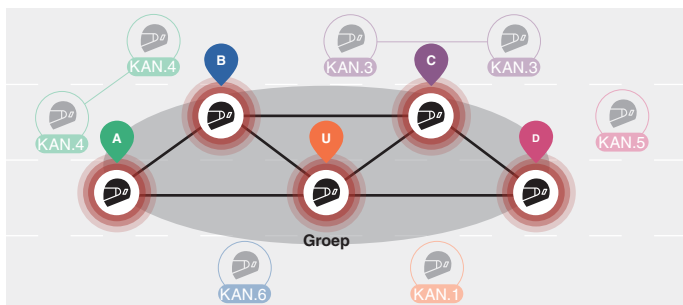
De SPIDER X Slim biedt twee Mesh Intercom-modi:

- Open Mesh™ voor open groepsintercomgesprekken.
- Group Mesh™ voor besloten groepsintercomgesprekken.

Open Mesh



Group Mesh



Mesh-versie schakelen

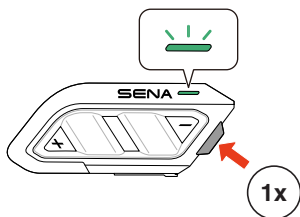
Overschakelen naar Mesh 2.0 voor achterwaartse compatibiliteit

Mesh 3.0 is de nieuwste Mesh Intercom-technologie. Om te communiceren met oudere producten die Mesh 2.0 gebruiken, dient u via de Sena Motorcycles-app over te schakelen naar Mesh 2.0.

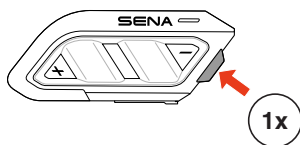
Open Mesh

U kunt vrij communiceren met vrijwel een onbeperkt aantal gebruikers in elk van de zes beschikbare kanalen. Het standaard Mesh Intercom-kanaal is 1.

Mesh Intercom aan/uit



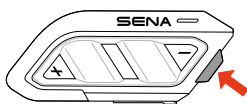
Aan: 'Mesh Intercom aan, Open Mesh, kanaal 1'



Uit: 'Mesh Intercom uit'

Microfoon dempen/dempen opheffen

Druk gedurende 1 seconde op de Mesh Intercom-knop om de microfoon tijdens Mesh Intercom-communicatie te dempen of het dempen op te heffen.

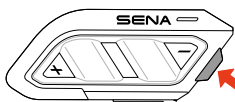


Dempen: 'Microfoon uit'

Dempen opheffen:
'Microfoon aan'

Kanaalkeuze

1. Open de kanaalinstelling.

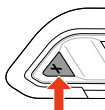


2x

'Kanaalinstelling, 1'

2. Navigeer tussen kanalen.

1x

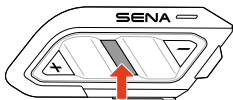


of



'#'

3. Bevestig en sla het kanaal op.



1x

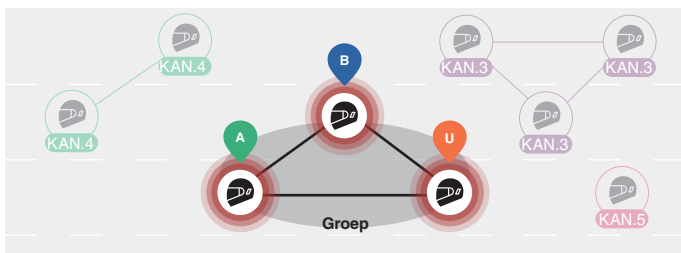
'Kanaal is ingesteld,
kanaal #'

- Het kanaal wordt automatisch opgeslagen indien er gedurende 10 seconden geen knoppen worden ingedrukt in een specifiek kanaal.
- Het kanaal wordt opgeslagen, zelfs als de SPIDER X Slim wordt uitgeschakeld.

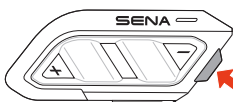
Group Mesh

Met behulp van Group Mesh kan een besloten gespreksgroep worden gemaakt voor maximaal 24 deelnemers.

Een Group Mesh maken



1. Gebruikers (u, A en B) betreden de groepering voor mesh door de Mesh Intercom-knop 5 seconden ingedrukt te houden terwijl ze zich in Open Mesh bevinden. Ze hoeven u niet op hetzelfde open mesh-kanaal te bevinden om samen een Group Mesh te vormen.

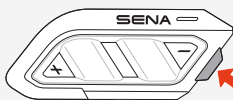


'Groepering voor mesh'

2. Wanneer de groepering voor mesh is voltooid, wordt automatisch overgeschakeld van Open Mesh naar Group Mesh.

'Group Mesh'

- Als u de groepering voor mesh wilt annuleren, tikt u op de Mesh Intercom-knop.

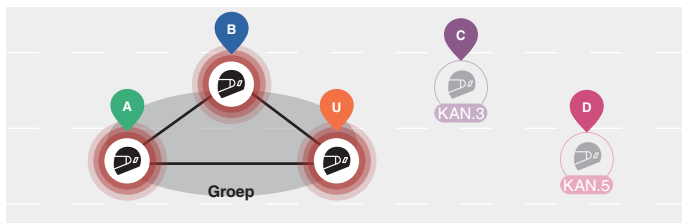


1x

- Als de groepering voor mesh niet binnen 30 seconden is voltooid, horen de gebruikers de gesproken mededeling 'Groeperen mislukt.'

Deelnemen aan een bestaande Group Mesh

Terwijl u zich in een Group Mesh bevindt, kunt u andere gebruikers in de Open Mesh uitnodigen om zich bij de groep aan te sluiten.



U bevindt zich al in een Group Mesh met A en B, en de andere gebruikers, C en D, bevinden zich in een Open Mesh.

1. U en de andere gebruikers, C en D, gaan naar de groepering voor mesh door de Mesh Intercom-knop 5 seconden ingedrukt te houden.



2. Wanneer de groepering voor mesh is voltooid, worden de andere gebruikers, C en D, automatisch aan de Group Mesh toegevoegd, terwijl ze de Open Mesh verlaten.

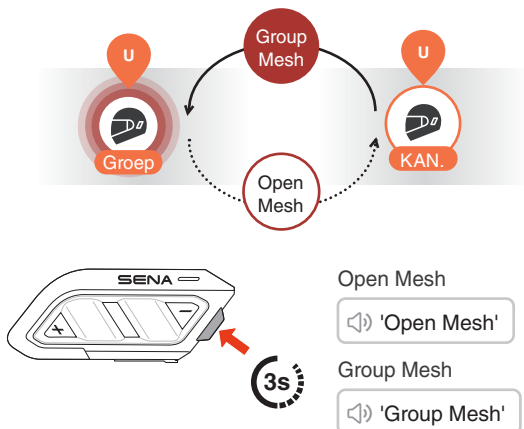
'Group Mesh'

Nieuwe deelnemers (C en D)

- Indien de groepering voor mesh niet binnen 30 seconden is voltooid, hoort de huidige gebruiker (u) een dubbele pieptoon en horen de nieuwe gebruikers (C en D) een gesproken bericht met de volgende tekst: 'Groeperen mislukt.'

Schakelen tussen Open/Group Mesh

U kunt schakelen tussen Open Mesh en Group Mesh zonder de Mesh te resetten.



- Als u nog nooit hebt deelgenomen aan een Group Mesh, kunt u niet schakelen tussen Open Mesh en Group Mesh. U hoort een gesproken mededeling: 'Geen groep beschikbaar.'

Mesh opnieuw instellen

Indien de SPIDER X Slim de mesh reset terwijl deze in Open Mesh of Group Mesh staat, keert deze automatisch terug naar Open Mesh, kanaal 1.



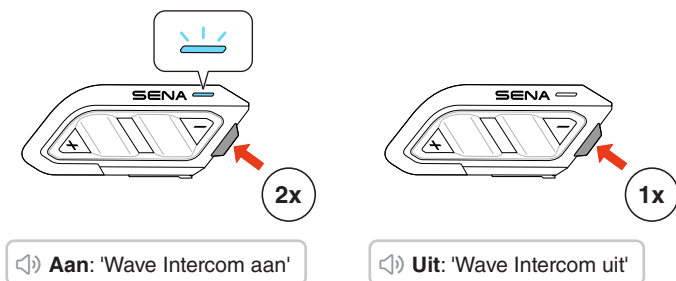
07 WAVE INTERCOM

Wave Intercom maakt open communicatie mogelijk via mobiele data. Raadpleeg voor gedetailleerde informatie de Wave Intercom-gebruikershandleiding op sena.com.

Wave Intercom aan/uit

Open de WAVE Intercom-app en dubbeltik vervolgens op de Mesh Intercom-knop om deel te nemen aan Wave Intercom.

- U moet de-app openen voordat u Wave Intercom start.

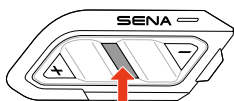


Wanneer u Wave Intercom start, maakt u automatisch verbinding met gebruikers in de Wave Zone. De Wave Zone bestrijkt een gebied met een straal van 1 mijl in Noord-Amerika en een straal van 1,6 km in Europa.

Om Wave Intercom te beëindigen, tikt u eenmaal op de Mesh Intercom-knop.

Tussen Wave Intercom en Mesh Intercom schakelen

U kunt eenvoudig tussen Mesh Intercom en Wave Intercom schakelen met een enkele tik op de middelste knop.



1x

Wave naar Mesh: 'Wave Intercom uit. Mesh Intercom aan.'

Mesh naar Wave: 'Mesh Intercom uit. Wave Intercom aan.'

08 AUDIO MULTITASKING

Dankzij Audio Multitasking op de SPIDER X Slim kunt u naar muziek of een FM-radio luisteren en GPS-routebeschrijvingen volgen terwijl u een Mesh Intercom-gesprek voert.

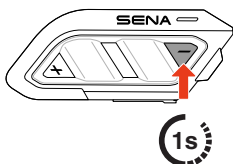
Ga voor meer informatie naar Apparaatinstellingen in de Sena Motorcycles-app om de instellingen te configureren.

Achtergrondvolume

Achtergrondgeluiden, zoals muziek, worden automatisch zachter tijdens een actief intercomgesprek. U kunt het percentage voor de volumevermindering aanpassen in de app onder 'Achtergrondvolume'.

09 FM-RADIO

FM-radio aan/uit



Aan: 'FM-radio aan'

Uit: 'FM-radio uit'

Stations zoeken

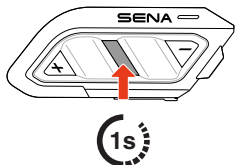


Opslaan als Preset

U kunt de Sena Motorcycles-app gebruiken om het station op te slaan onder uw presetzenders.

Station selecteren vanuit Preset

1. Ga naar de selectiemodus voor stations.



'Selectiemodus voor stations'

2. Navigeer vooruit of achteruit door de presetzenders.



'Preset (#)'

- Indien u gedurende ongeveer 10 seconden geen enkele knop indrukt of indien u de middelste knop gedurende 1 seconde ingedrukt houdt, terwijl u zich in de Selectiemodus voor stations bevindt, verlaat de headset de selectiemodus voor stations.

10 SPRAAKOPDRACHT

De Spider X Slim biedt spraakopdrachten in acht verschillende talen, die eenvoudig kunnen worden ingesteld via de Sena Motorcycles-app. Een volledige lijst met beschikbare spraakopdrachten is ook beschikbaar in de Sena Motorcycles-app.

Om spraakopdrachten te activeren, zegt u gewoon 'Hey Sena'.

 'Hey Sena'

Lijst met spraakopdrachten

- 'Answer'
- 'Ignore'
- 'Hey Sena, Check Battery'
- 'Hey Sena, Volume Up'
- 'Hey Sena, Volume Down'
- 'Hey Sena, Phone Pairing'
- 'Hey Sena, Redial Number'
- 'Hey Sena, End Call'
- 'Hey Sena, Play Music'
- 'Hey Sena, Stop Music'
- 'Hey Sena, Previous Track'
- 'Hey Sena, Next Track'
- 'Hey Sena, FM Radio On'
- 'Hey Sena, FM Radio Off'
- 'Hey Sena, Mesh Intercom On'
- 'Hey Sena, Mesh Intercom Off'
- 'Hey Sena, Wave Intercom On'
- 'Hey Sena, Wave Intercom Off'

11 FIRMWARE-UPDATE

Over-the-Air (OTA) update

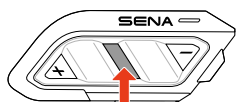
U kunt de firmware rechtstreeks via Over-the-Air (OTA) bijwerken vanuit de instellingen in de Sena Motorcycles-app.

12 PROBLEEMOPLOSSING

Reset

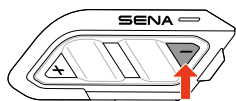
Om de SPIDER X Slim te herstellen naar de fabrieksinstellingen, gebruikt u de functie voor het herstellen naar de fabrieksinstellingen.

1.



🔊 'Configuratiemenu'

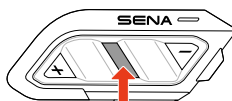
2.



2x

🔊 'Reset fabrieksinstelling'

3.



1x

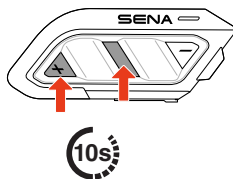
🔊 'Reset, tot ziens'

Resetten na storing

Indien de SPIDER X Slim is ingeschakeld maar niet reageert, kunt u een reset na storing uitvoeren om de normale functionaliteit te herstellen.

Zorg dat de USB-C-oplaadkabel is losgekoppeld en druk vervolgens gedurende 10 seconden tegelijkertijd op de middelste knop en de (+)-knop.

Alle instellingen blijven ongewijzigd.





Copyright 2026 Sena Technologies, Inc.
Alle rechten voorbehouden.

© 1998–2026 Sena Technologies, Inc. Alle rechten voorbehouden.

Sena Technologies, Inc. behoudt zich het recht voor om zonder voorafgaande kennisgeving het product te wijzigen of te verbeteren.

Sena™ is een handelsmerk van Sena Technologies, Inc. of diens dochterondernemingen in de VS en andere landen.

Het Bluetooth®-woordbeeld en de logo's zijn eigendom van Bluetooth SIG, Inc. en elk gebruik van dergelijke logo's door Sena valt onder een licentie.

Sena Technologies, Inc.
9155 Sterling Rd. STE 100, Irving, TX 75063