

# SENA

## 사용 설명서

펌웨어 버전: 1.0.x  
2026. 6. 29 업데이트


# SPIDER X SLIM


LOW PROFILE MOTORCYCLE MESH COMMUNICATION SYSTEM



펌웨어 버전 1.0.x는 이 매뉴얼이 펌웨어 버전 1.0 시리즈의 모든 펌웨어 업데이트에 대응하는 매뉴얼임을 의미합니다.

# 빠르게 찾아보기

 : (+) 버튼

 : (-) 버튼

 : 메시 인터콤 버튼

 : 가운데 버튼

유형	동작	버튼	누르는 시간
기본 조작	전원 켜기	 & 	1초 동안 누르기
	전원 끄기	 & 	한 번 누르기
	음량 키우기/줄이기	 또는 	한 번 누르기
전화	폰 페어링		5초 동안 누르기
	전화 받기		한 번 누르기
	전화 끊기		2초 동안 누르기
	수신 전화 거절		2초 동안 누르기
	보이스 어시스턴트 호출		3초 동안 누르기
	스피드다이얼		3초 동안 누르기
	음악 재생/일시정지		1초 동안 누르기
	다음 곡/이전 곡 이동	 또는 	1초 동안 누르기
메시 인터콤™	메시 인터콤 시작/종료		한 번 누르기
	마이크 음소거/음소거 해제		1초 동안 누르기
	채널 선택		두 번 짧게 누르기
	메시 그룹화		5초 동안 누르기
	메시 초기화		8초 동안 누르기
웨이브 인터콤™	웨이브 인터콤 시작		두 번 짧게 누르기
	웨이브 인터콤 종료		한 번 누르기
	메시 인터콤으로 전환		한 번 누르기
문제 해결	강제 재시작	 & 	10초 동안 누르기
설정 메뉴			10초 동안 누르기

## 시작하기 전에

### ■ Sena Motorcycles 앱

구글 플레이 스토어 또는 앱스토어에서 Sena Motorcycles 앱을 다운로드 하세요.



### ■ WAVE Intercom 앱

구글 플레이 스토어 또는 앱스토어에서 WAVE Intercom 앱을 다운로드 하세요.



웨이브 인터콤에 관한 자세한 내용은 [senakorea.kr](http://senakorea.kr)에서 웨이브 인터콤 사용자 설명서를 참조하세요.

# 목차를 클릭하세요



SPIDER X SLIM에  
대하여



설치



기본 조작



블루투스 기기와  
페어링하기



스마트폰과 사용하기



메시 인터콤



웨이브 인터콤



오디오 멀티태스킹



FM 라디오



음성 명령



펌웨어 업데이트



문제 해결



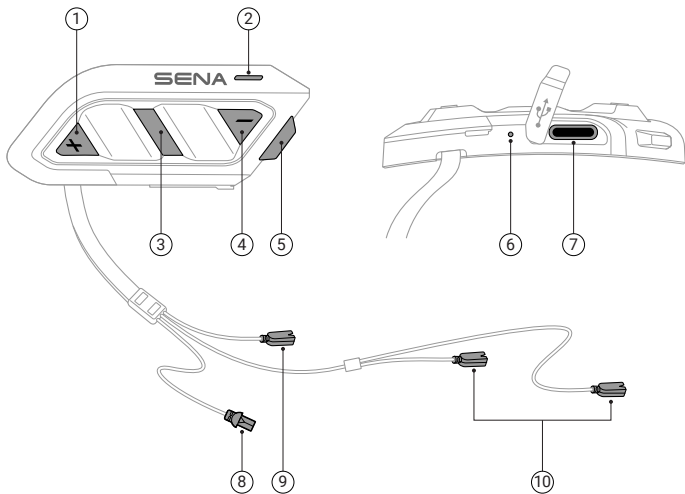
## 01 SPIDER X SLIM에 대하여

---

### 주요 기능

---

- 메시 인터콤 3.0으로 향상된 음질, 더욱 강력한 연결, 늘어난 사용 시간
- 듀얼 버전 메시: 이전 버전과의 호환성을 위해 메시 2.0 지원
- 웨이브 인터콤 호환
- AI 기반 노이즈 제거
- 고급 음성 명령
- 교체형 페이스플레이트
- IPx7 방수 등급
- 블루투스 버전 5.3
- OTA (Over-the-Air) 펌웨어 업데이트



① (+) 버튼

② 상태 LED

③ 가운데 버튼

④ (-) 버튼

⑤ 메시 인터콤 버튼

⑥ 충전 LED

⑦ USB-C 충전 단자

⑧ 배터리 팩 연결부

⑨ 마이크 연결부

⑩ 스피커 연결부

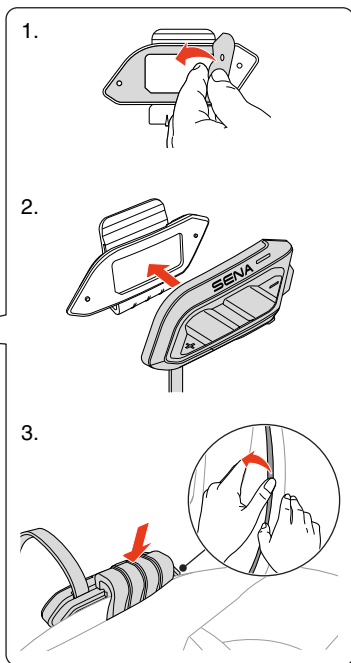
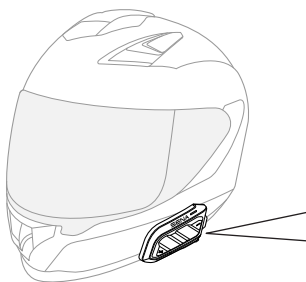
■ 제품 구성물

 <p>SPIDER X Slim</p>	 <p>교체형 페이스플레이트 x 3</p>	 <p>스피커</p>
 <p>헬멧 클램프</p>	 <p>헬멧 클램프용 양면 접착 테이프</p>	 <p>고정 테이프가 있는 벨크로 패드</p>
 <p>배터리 팩</p>	 <p>배터리 홀더</p>	 <p>배터리 팩용 고정 테이프</p>
 <p>스피커 패드 x 2</p>	 <p>스피커용 벨크로 패드 x 2</p>	 <p>와이어 붐마이크</p>
 <p>와이어 마이크</p>	 <p>마이크 스펀지 x 2</p>	 <p>와이어 붐마이크용 벨크로 패드</p>
 <p>와이어 마이크용 벨크로 패드</p>	 <p>와이어 붐마이크 홀더</p>	 <p>와이어 붐마이크 홀더용 벨크로 패드</p>
 <p>USB-C 충전 케이블</p>		

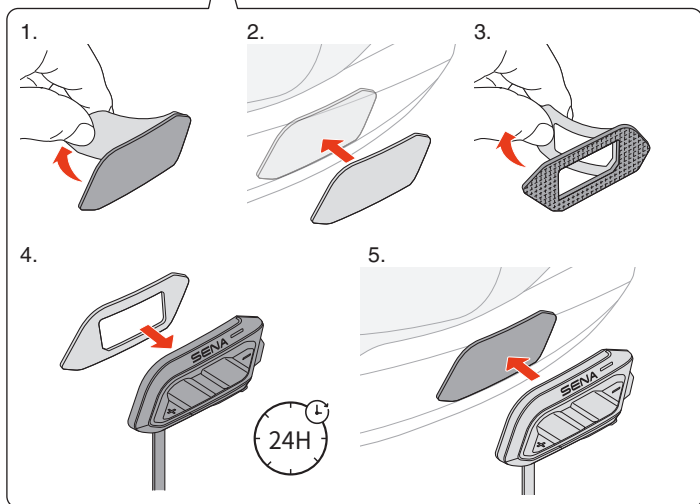
## 02 설치

### 본체 및 클램프

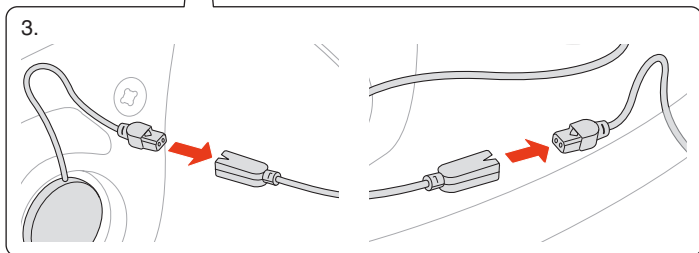
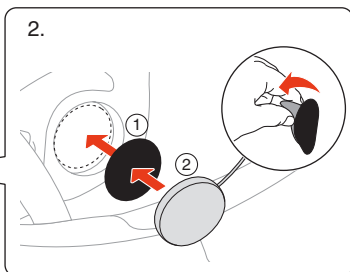
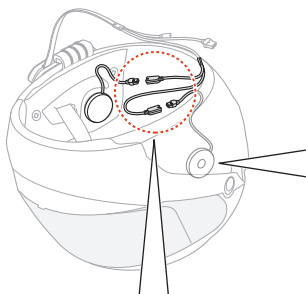
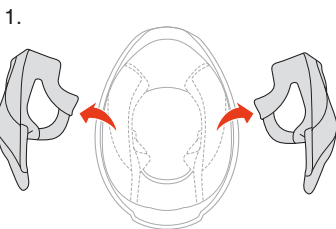
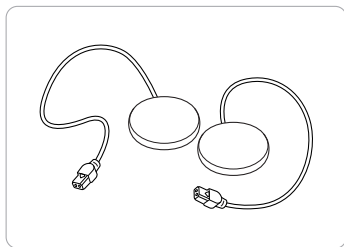
#### 헬멧 클램프

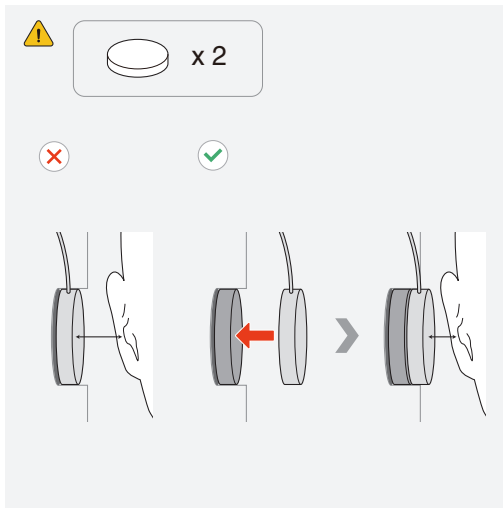
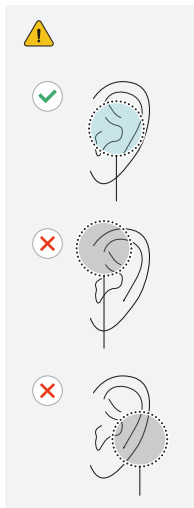


고정 테이프가 있는 벨크로 패드



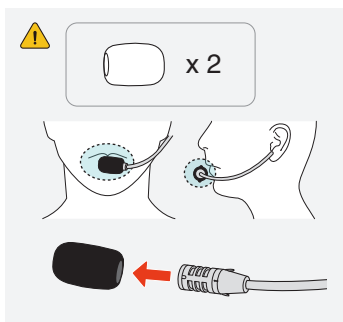
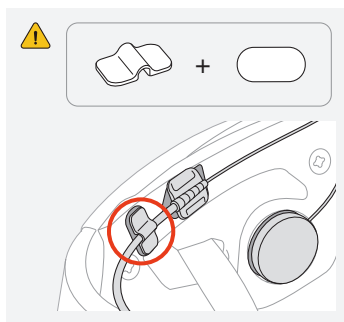
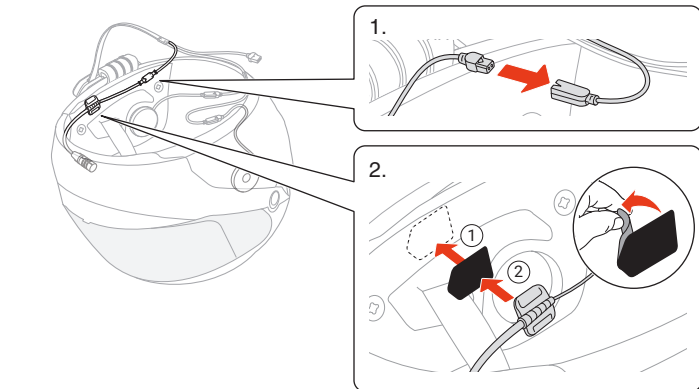
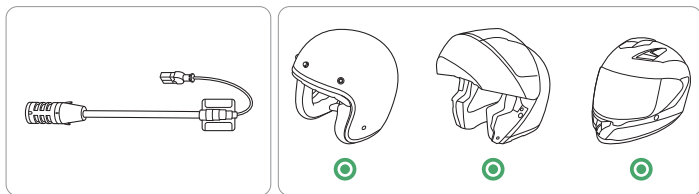
# 스피커



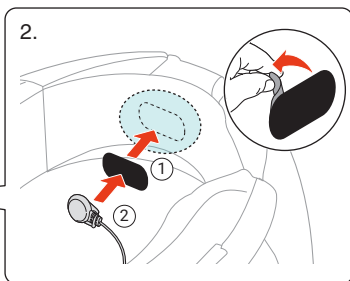
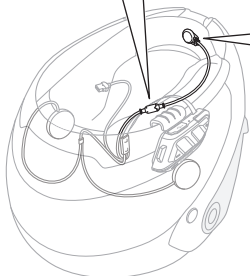
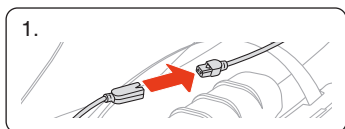
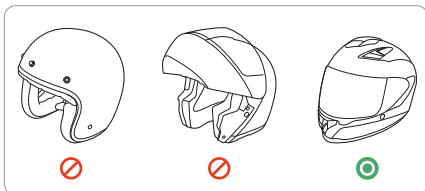
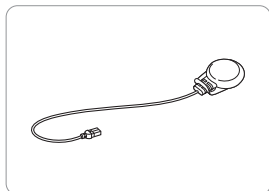


# 마이크

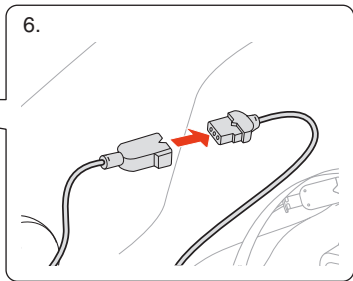
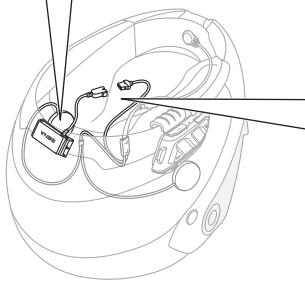
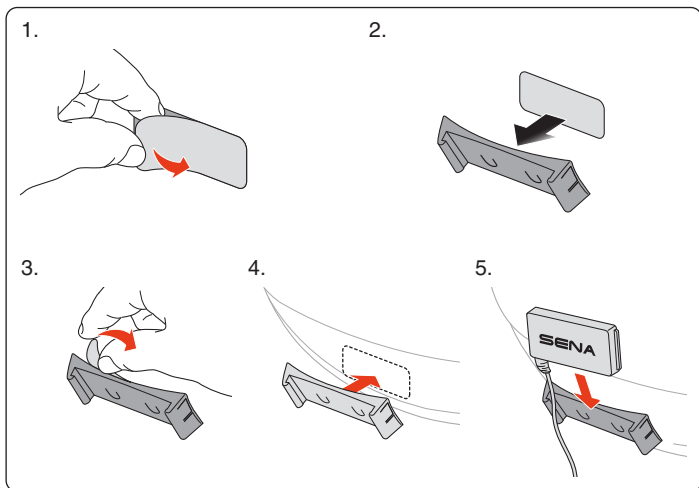
## 와이어 붐마이크



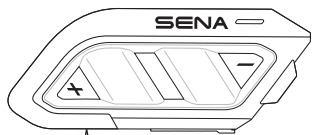
## 와이어 마이크



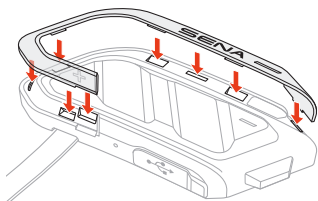
# 배터리 팩



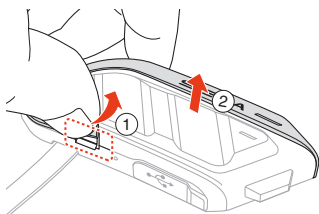
## 교체형 페이스플레이트







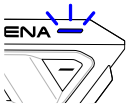
설치



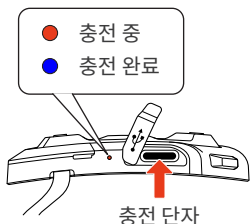
제거



## 03 기본 조작

	<p>짧게 누르기 버튼을 지정된 횟수만큼 짧게 누르기</p>
	<p>누르고 있기 지정된 시간 동안 버튼을 길게 누르기</p>
	<p>음성안내</p>
	<p>음성 명령</p>
	<p>LED</p>

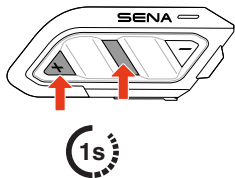
## 충전 중



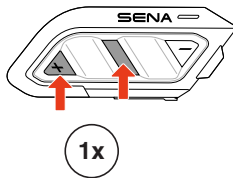
충전 완료까지 2시간이 걸립니다.

- SPIDER X Slim은 빠른 충전을 지원하여 단 20분 충전으로 2시간 동안 메시 인터콤을 사용할 수 있습니다.
- KC 인증을 획득한 USB 충전기를 사용하세요.
- 미인증 충전기를 사용하면 화재, 폭발, 누액을 비롯한 기타 위험이 발생할 수 있으며 이로 인해 배터리의 수명이나 성능이 저하될 수 있습니다.

## 전원 켜기



## 전원 끄기



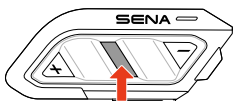
- 전원을 켜기 전에 배터리 연결부가 기기에 연결되어 있는지 확인하세요.
- SPIDER X Slim은 2분 동안 움직임이 감지되지 않으면 최대 절전 모드로 들어갑니다.
- 3일 이내에 움직임이 감지되면 기기가 다시 활성화되지만, 그렇지 않으면 3일 후에 전원이 완전히 꺼집니다.
- Sena Motorcycles 앱 장치 설정의 자동 온/오프에서 이 기능을 활성화하거나 비활성화할 수 있습니다.

**음량**



**설정**

**설정 진입**



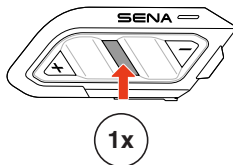
🔊 "설정 메뉴"

10s

**메뉴 이동**



**확인**

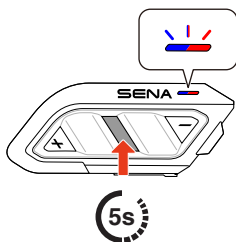


## 04 블루투스 기기와 페어링하기

SPIDER X Slim을 다른 블루투스 기기와 최초로 연결할 때는 페어링이 필요합니다. 휴대전화 2개와 GPS 1개를 포함하여 블루투스 기기를 여러 대 페어링하는 것은 가능하지만, 동시 연결은 휴대전화 외에 추가로 한 대만 가능합니다.

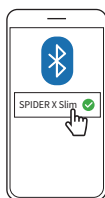
### 폰 페어링

1.



🔊 "폰 페어링"

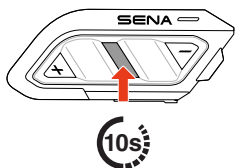
2.



- SPIDER X Slim을 처음 켜거나 공장 초기화 후 재시작하면 SPIDER X Slim이 폰 페어링 모드로 진입합니다.
- 폰 페어링을 취소하려면 아무 버튼이나 누르세요.

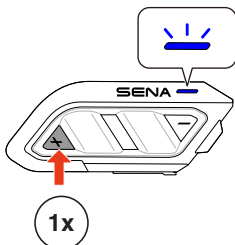
## 두 번째 폰 페어링

1.



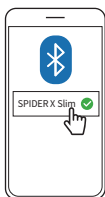
🔊 "설정 메뉴"

2.



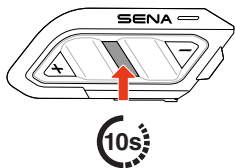
🔊 "두 번째 폰 페어링"

3.



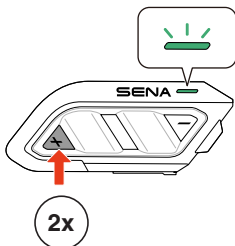
## 네비게이션 페어링

1.



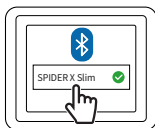
🔊 "설정 메뉴"

2.



🔊 "네비게이션 페어링"

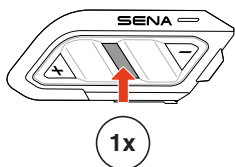
3.



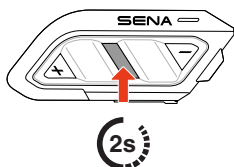
## 05 스마트폰과 사용하기

### 전화 통화하기

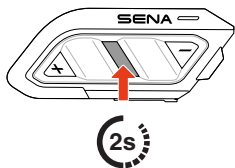
#### 전화 받기



#### 전화 끊기



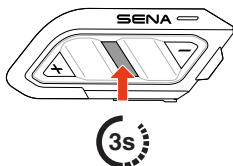
#### 전화 거절하기



### 시리 또는 구글 어시스턴트

"헤이 시리" 또는 "헤이 구글"이라고 말하거나, 가운데 버튼을 3초 동안 눌러 시리나 구글 어시스턴트를 활성화하세요.

☞ . "헤이 구글" 또는 "헤이 시리" 또는



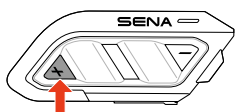
# 스피드다이얼

## 스피드다이얼 프리셋 지정

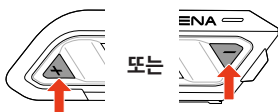
스피드다이얼 프리셋은 Sena Motorcycles 앱에서 지정할 수 있습니다.

## 스피드다이얼 프리셋 사용

1. 스피드다이얼 메뉴에 진입합니다.
2. 스피드다이얼 프리셋을 앞뒤로 찾아봅니다.

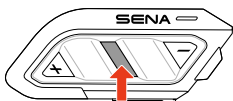


🔊 "스피드다이얼"



- ① 재다이얼
- ② 스피드다이얼 (1→2→3)
- ③ 취소

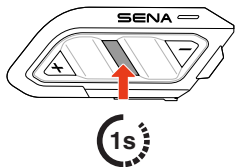
3. 가운데 버튼을 짧게 눌러 실행하세요.



🔊 "스피드다이얼 #"

# 음악

## 음악 재생/일시정지



## 다음 곡/이전 곡 이동

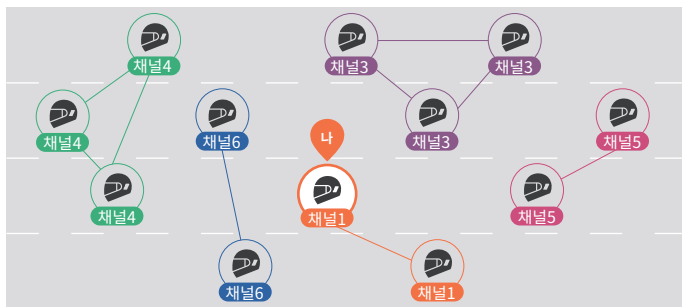


## 06 메시 인터콤

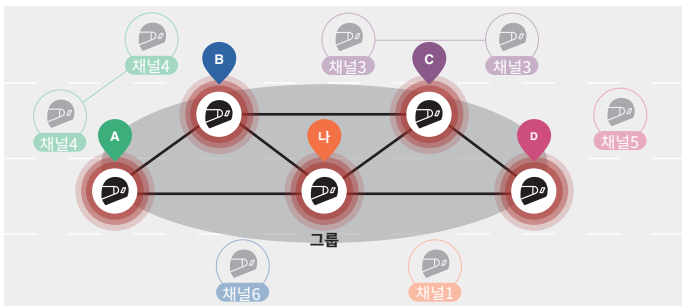
SPIDER X Slim은 두 가지 메시 인터콤 모드를 제공합니다.

- 오픈 메시™는 개방된 그룹 인터콤입니다.
- 그룹 메시™는 비개방 그룹 인터콤입니다.

### 오픈 메시



### 그룹 메시



## 메시 버전 전환

### 호환성을 위한 메시 버전 전환

메시 3.0은 최신 메시 인터콤 기술입니다. 메시 2.0을 사용하는 기존 제품과 통신하려면 Sena Motorcycles 앱에서 메시 버전을 2.0으로 전환하세요.

## 오픈 메시

6개의 개별 통신 채널에서 사실상 무제한의 사용자들과 자유롭게 통신할 수 있습니다. 기본 메시 인터콤 채널은 1번입니다.

### 메시 인터콤 시작/종료



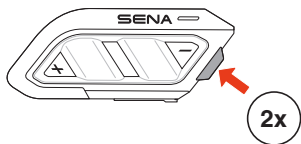
### 마이크 음소거/음소거 해제

메시 인터콤 통신 중에 메시 인터콤 버튼을 1초 동안 누르면 마이크를 음소거 또는 음소거 해제할 수 있습니다.



## 채널 선택

1. 채널 설정에 진입합니다.



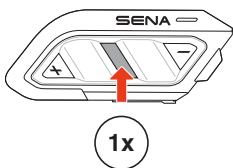
"채널 설정, 1"

2. 채널 번호를 이동합니다.



"#"

3. 채널을 확인하고 저장합니다.



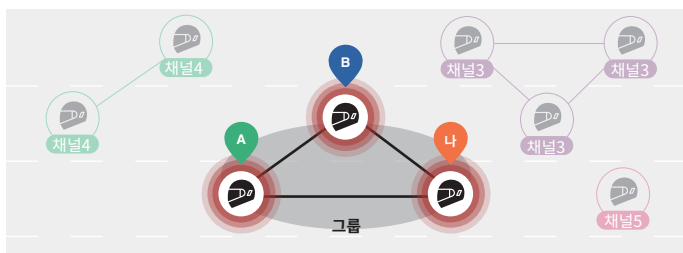
"채널이 설정되었습니다,  
채널 #"

- 해당 채널에서 10초 안에 버튼을 누르지 않으면 채널이 자동으로 저장됩니다.
- SPIDER X Slim을 끄더라도 채널 설정은 유지됩니다.

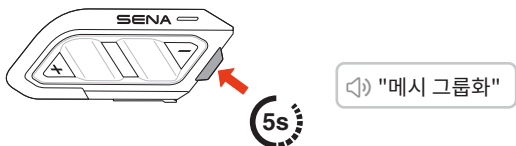
## 그룹 메시

그룹 메시지를 사용하여 최대 24명이 참여할 수 있는 비공개 대화 그룹을 만들 수 있습니다.

### 그룹 메시 신규 생성



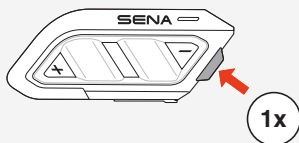
1. 오픈 메시 내에서 사용자(나, A, B)가 메시 인터콤 버튼을 5초 동안 누르면 메시 그룹화에 진입합니다. 그룹 메시 생성 시 모든 사용자가 동일한 오픈 메시 채널에 있을 필요는 없습니다.



2. 메시 그룹화가 완료되면 자동으로 오픈 메시에서 그룹 메시로 전환됩니다.

☞ "그룹 메시"

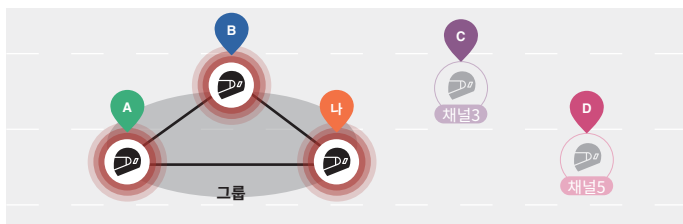
- 메시 그룹화를 취소하려면 메시 인터콤 버튼을 짧게 누르세요.



- 메시 그룹화가 30초 이내에 완료되지 않으면 “그룹화 실패”라는 음성안내가 들립니다.

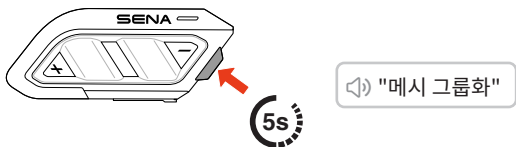
## 기존 그룹 메시 참여

그룹 메시에 참여 중인 사용자는 오픈 메시에 있는 다른 사용자를 같은 그룹 메시에 초대할 수 있습니다.



나, A, B는 기존에 생성된 그룹 메시에 참여 중이며 C, D는 오픈 메시에 있습니다.

1. 그룹 메시 내의 사용자 중 한 명과 C, D가 동시에 메시 인터콤 버튼을 5초 동안 누르면 메시 그룹화에 진입합니다.



2. 메시 그룹화가 완료되면 C와 D는 자동으로 오픈 메시에서 그룹 메시로 전환됩니다.

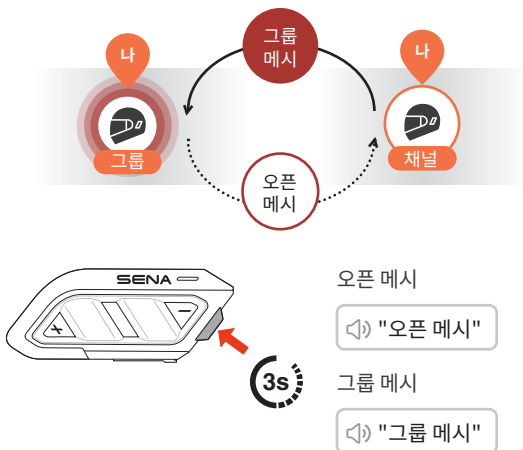
🔊 "그룹 메시"

신규 참여자(C, D)

- 메시 그룹화가 30초 이내에 완료되지 않으면 기존 참여자(나, A, B)에게는 낮은 비프음이 두 번 들리고, 신규 사용자(C,D)에게는 “그룹화 실패”라는 음성안내가 들립니다.

## 오픈 메시지/그룹 메시지 전환

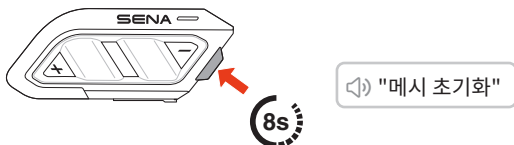
메시 초기화 없이 오픈 메시지와 그룹 메시간 전환이 가능합니다.



- 그룹 메시지에 참여한 적이 없으면 메시지 모드 전환이 불가능합니다. 이 경우 "사용 가능한 그룹 없음"이라는 음성안내가 들립니다.

## 메시 초기화

오픈 메시지 또는 그룹 메시지 상태에서 메시지를 초기화하면 자동으로 오픈 메시지 1번 채널로 돌아갑니다.



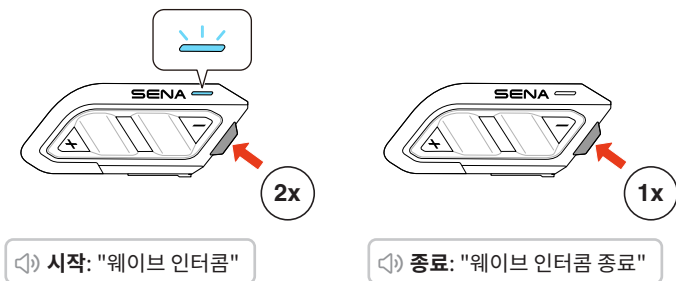
## 07 웨이브 인터콤

웨이브 인터콤은 셀룰러 데이터를 사용하는 통신 방법입니다. 자세한 내용은 [senakorea.kr](http://senakorea.kr)에서 웨이브 인터콤 사용자 설명서를 참조하세요.

### 웨이브 인터콤 시작/종료

WAVE Intercom 앱을 열고 메시 인터콤 버튼을 두 번 눌러 웨이브 인터콤에 참여하세요.

- 웨이브 인터콤을 시작하기 전에 앱을 반드시 열어야 합니다.

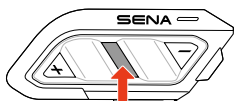


웨이브 인터콤을 시작하면 웨이브 존에 있는 사용자와 자동으로 연결됩니다. 웨이브 존은 반경 1.6km입니다.

웨이브 인터콤을 종료하려면 메시 인터콤 버튼을 짧게 누르세요.

## 웨이브 인터콤과 메시 인터콤 전환

가운데 버튼을 짧게 눌러 쉽게 메시 인터콤과 웨이브 인터콤을 서로 전환할 수 있습니다.



1x

웨이브에서 메시로: "웨이브 인터콤 종료. 메시 인터콤."

메시에서 웨이브로: "메시 인터콤 종료. 웨이브 인터콤."

## 08 오디오 멀티태스킹

SPIDER X Slim의 오디오 멀티태스킹을 사용하면 메시 인터콤 대화 중에 음악, GPS 안내 및 FM 라디오를 들을 수 있습니다.

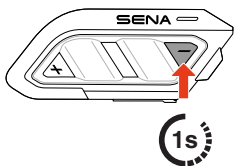
자세한 내용은 Sena Motorcycles 앱의 장치 설정에서 구성할 수 있습니다.

### 배경 볼륨

음악 재생과 같은 배경 오디오는 인터콤 대화 진행 중에 자동으로 음량이 작아집니다. 앱의 '배경 볼륨'에서 음량 감소 비율을 조절할 수 있습니다.

## 09 FM 라디오

### FM 라디오 켜기/끄기



On: "에프엠 라디오"

Off: "에프엠 라디오 종료"

### 방송국 검색

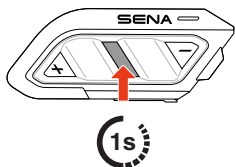


### 프리셋 저장

Sena Motorcycles 앱을 사용하여 프리셋 방송국에 방송국을 저장할 수 있습니다.

### 프리셋에서 채널 선택

1. 채널 선택 모드로 진입합니다.



"주파수 선택 모드"

2. 프리셋 방송국 다음 또는 이전으로 이동합니다.




"프리셋 (#)"

- 약 10초 동안 아무 버튼도 누르지 않거나 채널 선택 모드에서 가운데 버튼을 1초 동안 누르면, 헤드셋에서 채널 선택 모드가 종료됩니다.

## 10 음성 명령

SPIDER X Slim에서 지원하는 8개 국어 음성 명령을 지원하며, Sena Motorcycles 앱으로 간편하게 설정할 수 있습니다. 사용 가능한 음성 명령 목록도 앱에서 확인이 가능합니다.

음성 명령을 활성화하려면 간단하게 “헤이 세나”라고 말하세요.

 "헤이 세나"

### 음성 명령 목록

- “연결”
- “거절”
- “헤이 세나, 배터리 확인”
- “헤이 세나, 볼륨 업”
- “헤이 세나, 볼륨 다운”
- “헤이 세나, 폰 페어링”
- "헤이 세나, 재다이얼"
- "헤이 세나, 통화 종료"
- “헤이 세나, 음악 재생”
- “헤이 세나, 음악 종료”
- "헤이 세나, 이전 곡"
- "헤이 세나, 다음 곡"
- ”헤이 세나, 에프엠 라디오 시작”
- ”헤이 세나, 에프엠 라디오 종료”
- "헤이 세나, 메시 인터콤 시작"
- "헤이 세나, 메시 인터콤 종료"
- "헤이 세나, 웨이브 인터콤 시작"
- "헤이 세나, 웨이브 인터콤 종료"

## 11 펌웨어 업데이트

### OTA (Over-the-Air) 업데이트

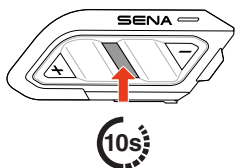
Sena Motorcycles 앱의 설정에서 OTA(Over-the-Air)를 통해 바로 펌웨어를 업데이트할 수 있습니다.

## 12 문제 해결

### 공장 초기화

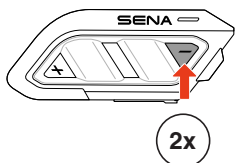
SPIDER X Slim을 기본 설정값으로 되돌리려면 간단하게 공장 초기화를 진행하세요.

1.



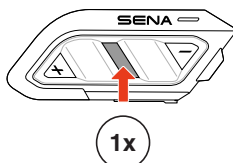
"설정 메뉴"

2.



"공장 초기화"

3.



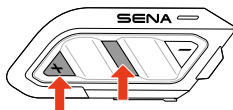
"초기화 완료, 감사합니다"

## 강제 재시작

SPIDER X Slim이 정상적으로 작동하지 않을 경우 기기를 강제로 종료했다가 재시작하여 정상적인 상태로 복원할 수 있습니다.

USB-C 충전 케이블이 분리되었는지 확인한 다음 가운데 버튼과 (+) 버튼을 동시에 10초 동안 누릅니다.

모든 설정은 유지됩니다.





Copyright 2026 Sena Technologies, Inc.  
모든 권리 보유.

© 1998–2026 Sena Technologies, Inc. 모든 권리 보유.

Sena Technologies, Inc는 사전 고지 없이 제품을 개선하고 변경할 수 있습니다.

Sena ™는 미국과 다른 국가들에서 Sena Technologies, Inc. 또는 그 자회사의 상표입니다.

Bluetooth® 마크 및 로고는 Bluetooth SIG, Inc. 의 소유이며 세나는 라이선스에 따라 사용합니다.

Sena Technologies, Inc.  
9155 Sterling Rd. STE 100, Irving, TX 75063