

SENA

GUIDA DELL'UTENTE

Versione firmware: 1.0.x

Ultimo aggiornamento in data 29 giu. 2026

SPIDER X SLIM

LOW PROFILE MOTORCYCLE MESH COMMUNICATION SYSTEM



La versione del firmware 1.0.x indica che questo manuale si riferisce agli aggiornamenti del firmware rientranti nella serie di versioni 1.0.



GUIDA RAPIDA

 : pulsante (+)

 : pulsante (-)

 : pulsante Mesh Intercom

 : pulsante centrale

Tipo	Funzionamento	Pulsante	Durata
Operazioni di base	Accensione	 e 	Premere per 1 secondo
	Spegnimento	 e 	Singola pressione
	Volume su/giù	 o 	Singola pressione
Telefono	Accoppiamento telefono		Premere per 5 secondi
	Risposta a una chiamata telefonica		Singola pressione
	Interruzione di una chiamata telefonica		Premere per 2 secondi
	Rifiuto di una chiamata telefonica		Premere per 2 secondi
	Attivazione dell'assistente vocale		Premere per 3 secondi
	Chiamata rapida		Premere per 3 secondi
	Riproduzione/messa in pausa della musica		Premere per 1 secondo
	Traccia successiva/precedente	 o 	Premere per 1 secondo
Mesh Intercom™	Attivazione/disattivazione Mesh Intercom		Singola pressione
	Microfono non attivo/Attivo		Premere per 1 secondo
	Selezione del canale		Doppia pressione
	Gruppo Mesh		Premere per 5 secondi
	Ripristino Mesh		Premere per 8 secondi

Tipo	Funzionamento	Pulsante	Durata
Wave Intercom™	Attivazione Wave Intercom		Doppia pressione
	Disattivazione Wave Intercom		Singola pressione
	Passaggio a Mesh Intercom		Singola pressione
Risoluzione dei problemi	Reset dopo errore	 e 	Premere per 10 secondi
Menu configurazione			Premere per 10 secondi

PRIMA DI INIZIARE

I App Sena Motorcycles

Scaricare l'app Sena Motorcycles da Google Play Store o App Store.



I App WAVE Intercom

Scaricare l'app WAVE Intercom da Google Play Store o App Store.



Per informazioni dettagliate su Wave Intercom, consultare la Guida dell'utente Wave Intercom su sena.com.

FARE CLIC SU UNA SEZIONE PER INIZIARE



INFORMAZIONI SU
SPIDER X SLIM



INSTALLAZIONE



OPERAZIONI DI BASE



ACCOPIAMENTO
CON DISPOSITIVI
BLUETOOTH



UTILIZZO CON UNO
SMARTPHONE



MESH INTERCOM



WAVE
INTERCOM

WAVE INTERCOM



AUDIO
MULTITASKING



RADIO FM



COMANDO VOCALE



AGGIORNAMENTO
DEL FIRMWARE



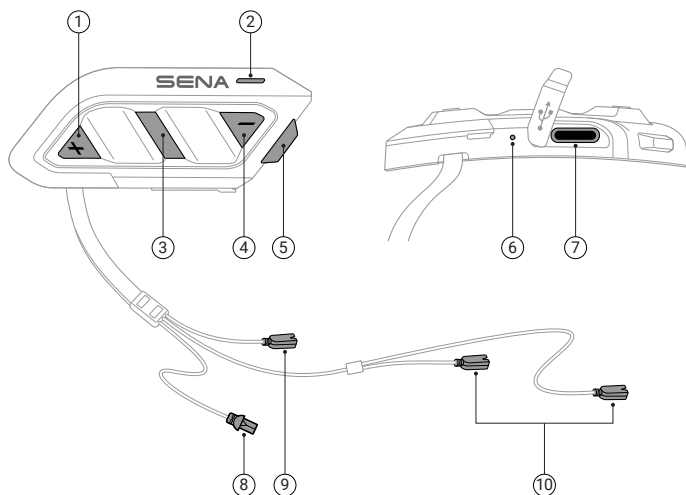
RISOLUZIONE DEI
PROBLEMI



01 INFORMAZIONI SU SPIDER X SLIM

Caratteristiche principali

- Mesh Intercom 3.0 con una migliore qualità audio, collegamenti più stabili e conversazioni più lunghe
- Doppia versione Mesh: Mesh 2.0 per retrocompatibilità
- Compatibile con Wave Intercom
- Cancellazione del rumore basata su AI
- Comandi vocali migliorati
- Placchette intercambiabili
- Certificazione di impermeabilità IPx7
- Bluetooth versione 5.3
- Aggiornamento del firmware Over-the-Air (OTA)



-
- ① Pulsante (+)

 - ② LED di stato

 - ③ Pulsante centrale

 - ④ Pulsante (-)

 - ⑤ Pulsante Mesh Intercom

 - ⑥ LED ricarica

 - ⑦ Porta di ricarica USB-C

 - ⑧ Connettore del set di batterie

 - ⑨ Connettore del microfono

 - ⑩ Connettori per auricolari

Contenuto della confezione

 <p>SPIDER X Slim</p>	 <p>Placchette intercambiabili</p>	 <p>Auricolari</p>
 <p>Aggancio per casco</p>	 <p>Nastro biadesivo per aggancio al casco</p>	 <p>Imbottiture di velcro con nastro adesivo</p>
 <p>Set di batterie</p>	 <p>Supporto per batteria</p>	 <p>Nastro adesivo per set di batterie</p>
 <p>Imbottiture per auricolari</p>	 <p>Protezioni in velcro per auricolari</p>	 <p>Microfono con asticella con filo</p>
 <p>Microfono con filo</p>	 <p>Coprimicrofono in spugna</p>	 <p>Imbottitura di velcro per microfono con asticella con filo</p>
 <p>Imbottitura di velcro per microfono con filo</p>	 <p>Supporto per microfono con asticella con filo</p>	 <p>Imbottitura di velcro per supporto per microfono con asticella con filo</p>

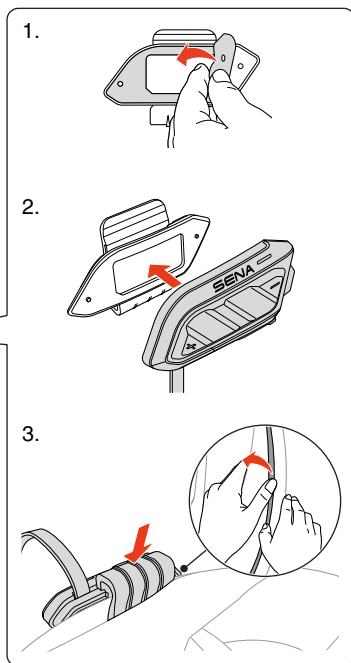
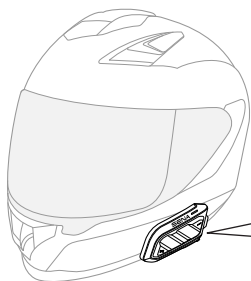


Cavo di alimentazione USB-C

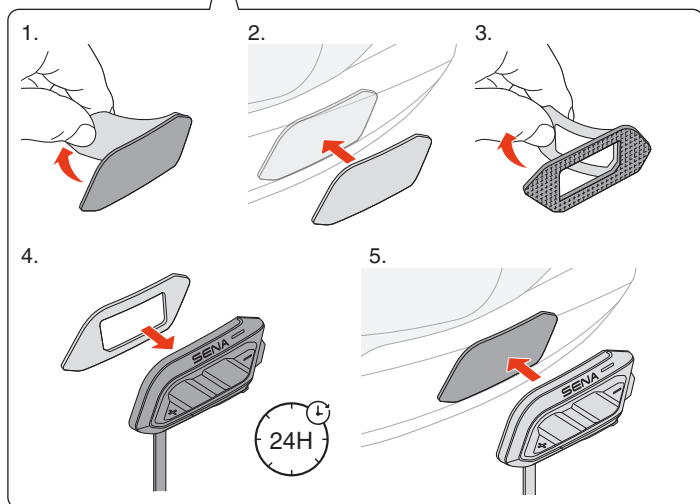
02 INSTALLAZIONE

Unita principale e agganci

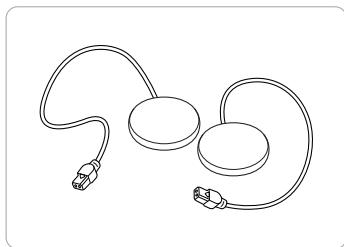
■ Aggancio per casco



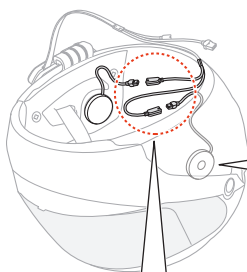
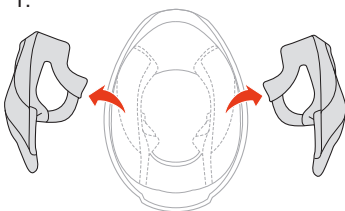
Imbottiture di velcro con nastro adesivo



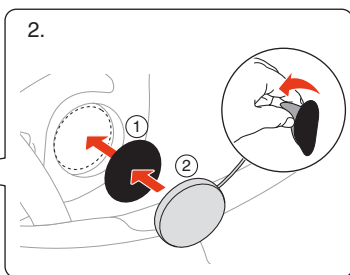
Auricolari



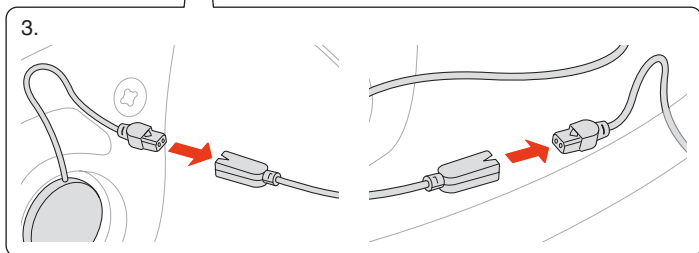
1.

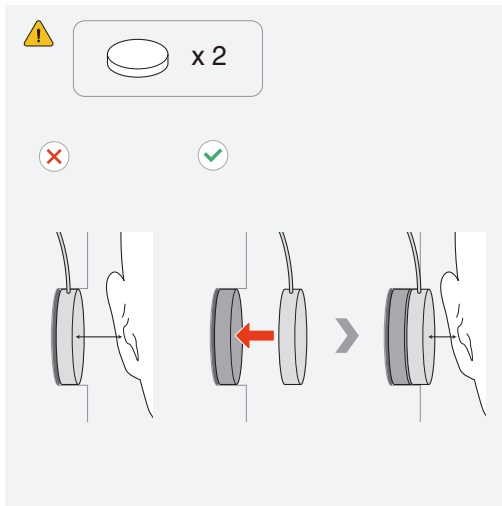
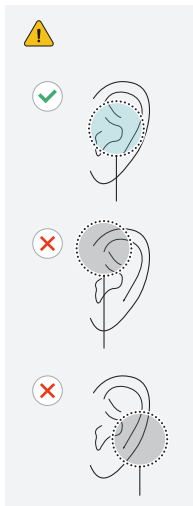


2.



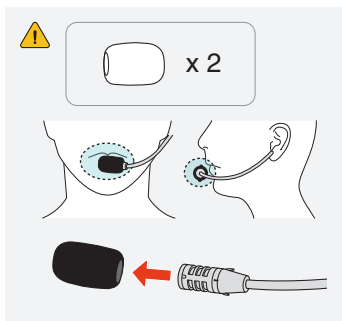
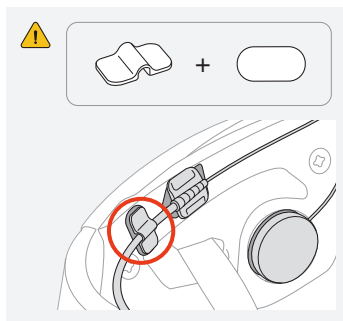
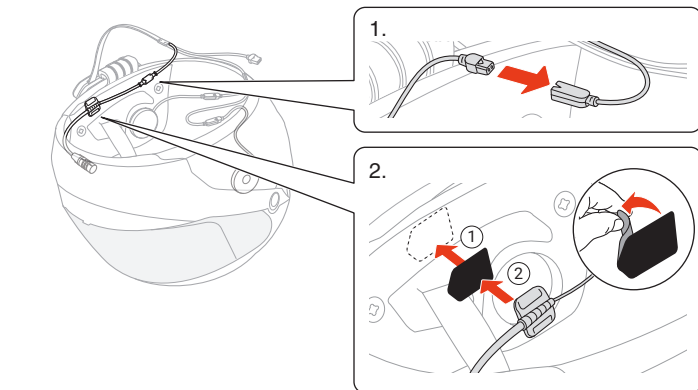
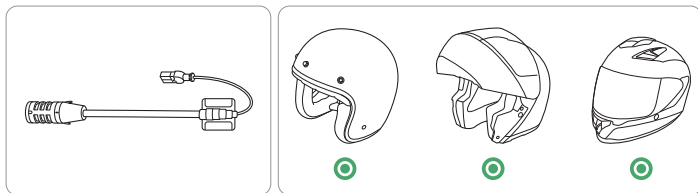
3.



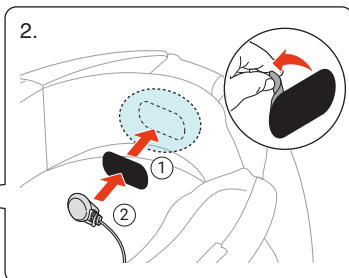
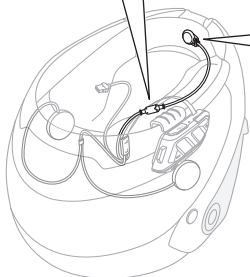
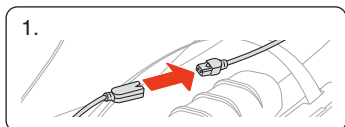
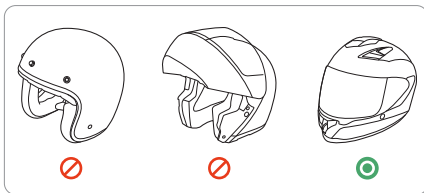
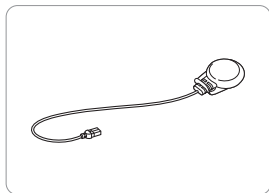


Microfono

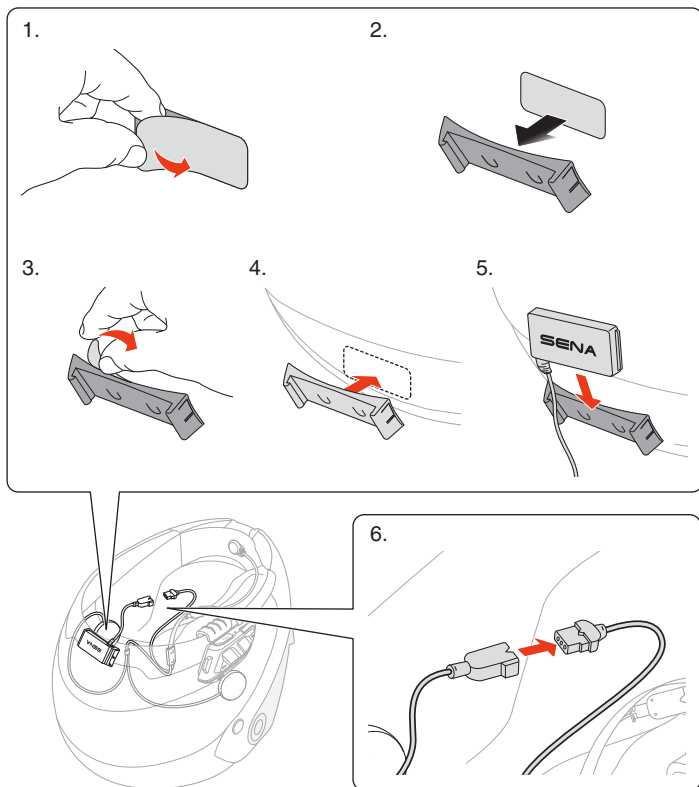
Microfono con asticella con filo



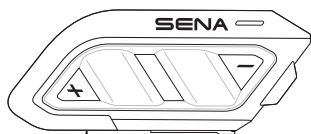
Microfono con filo



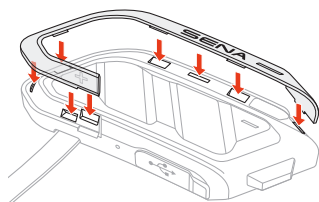
Set di batterie



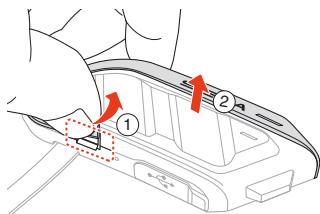
Placchette intercambiabili








Installazione



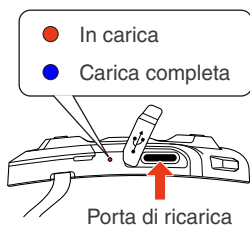
Rimozione



03 OPERAZIONI DI BASE

	Toccare Premere il pulsante il numero di volte specificato
	Premere e tenere premuto Tenere premuto il pulsante per il lasso di tempo specificato
	Messaggio vocale
	Comando vocale
	LED

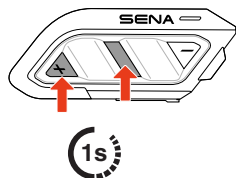
Ricarica



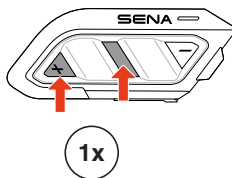
La ricarica completa della batteria richiede circa 2 ore.

- SPIDER X Slim è dotato di ricarica rapida e offre 2 ore di Mesh Intercom con una ricarica di soli 20 minuti.
- È possibile utilizzare qualunque caricatore USB di terze parti, purché dotato di omologazione FCC, CE, IC o di altri enti riconosciuti a livello locale.
- L'uso di caricatori non approvati potrebbe provocare incendi, esplosioni, perdite e altri rischi, riducendo potenzialmente la vita o le prestazioni della batteria.

Accensione



Spegnimento



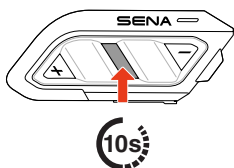
- Assicurarsi che il connettore della batteria sia collegato al dispositivo prima dell'accensione.
- SPIDER X Slim entra in modalità di sospensione profonda se rimane immobile per 2 minuti.
- Se viene rilevato un movimento entro 3 giorni, SPIDER X Slim si riattiva. Se questo non accade, si spegne completamente dopo 3 giorni.
- Per abilitare o disabilitare questa funzione, andare in Impostazioni dispositivo e selezionare Accensione/spegnimento automatico nell'app Sena Motorcycles.

Volume



Configurazione

Accesso a Configurazione

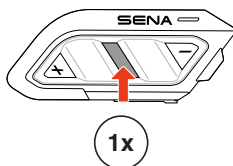


"Menu configurazione"

Navigazione



Conferma

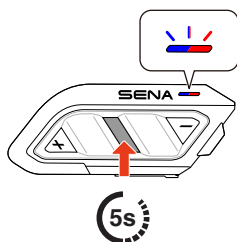


04 ACCOPPIAMENTO CON DISPOSITIVI BLUETOOTH

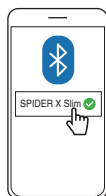
Quando si utilizza SPIDER X Slim con altri dispositivi Bluetooth per la prima volta, è necessario accoppiarli. SPIDER X Slim può essere accoppiato con più dispositivi, inclusi due telefoni cellulari e un GPS. Tuttavia, consente di collegarsi in contemporanea a un solo dispositivo aggiuntivo, oltre al telefono.

Accoppiamento telefono

1.



2.

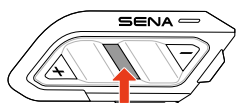


🔊 "Accoppiamento telefono"

- Quando si accende SPIDER X Slim per la prima volta o lo si riavvia dopo un ripristino delle impostazioni di fabbrica, SPIDER X Slim entra automaticamente in modalità di accoppiamento telefono.
- Per annullare l'accoppiamento telefono, premere un pulsante qualsiasi.

Accoppiamento secondo telefono

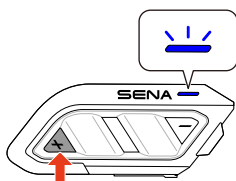
1.



10s

🔊 “Menu configurazione”

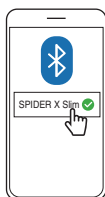
2.



1x

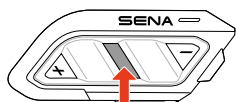
🔊 “Accoppiamento secondo telefono”

3.



Accoppiamento GPS

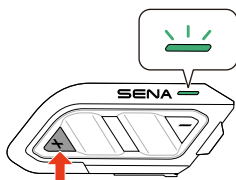
1.



10s

🔊 “Menu configurazione”

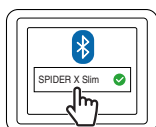
2.



2x

🔊 “Accoppiamento GPS”

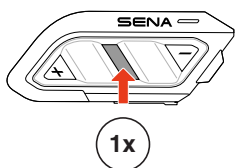
3.



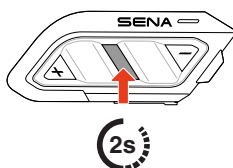
05 UTILIZZO CON UNO SMARTPHONE

Effettuare e rispondere alle telefonate

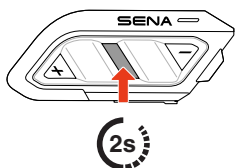
Risposta a una chiamata



Interruzione di una chiamata



Rifiuto di chiamata

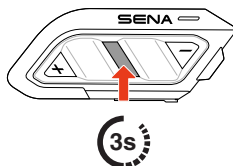


Siri o Assistente Google

Pronunciare "Hey Siri", "Hey Google" o premere il pulsante centrale per 3 secondi per attivare Siri o l'assistente Google.

"Hey Google" oppure
"Hey Siri"

oppure



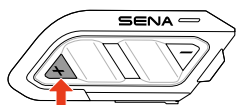
Chiamata rapida

Assegnazione dei numeri di chiamata rapida preimpostati

È possibile assegnare i numeri di chiamata rapida preimpostati utilizzando l'app Sena Motorcycles.

Utilizzo dei numeri di chiamata rapida preimpostati

1. Accedere al menu di chiamata rapida.

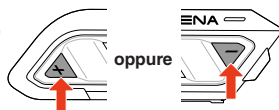


3s

"Chiamata rapida"

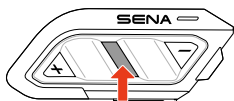
2. Spostarsi in avanti o indietro tra i numeri di chiamata rapida preimpostati.

1x



- ① Ripetizione ultimo numero
- ② Chiamata rapida (1→2→3)
- ③ Annulla

3. Premere il pulsante centrale per confermare.

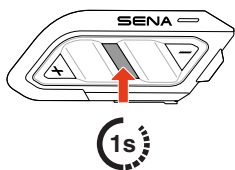


1x

"Chiamata rapida n."

Musica

Riproduzione/Messa in pausa della musica



Passaggio al brano successivo/precedente

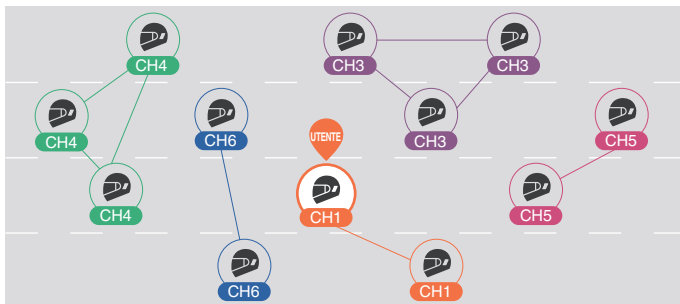


06 MESH INTERCOM

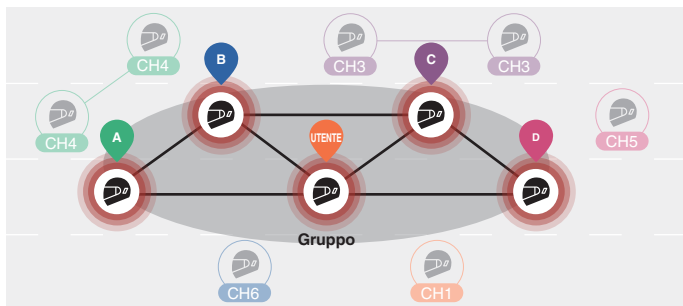
SPIDER X Slim offre due modalità Mesh Intercom:

- Open Mesh™ per conversazioni intercom con gruppo aperto.
- Group Mesh™ per conversazioni intercom con gruppo privato.

Open Mesh



Group Mesh



Cambio della versione Mesh

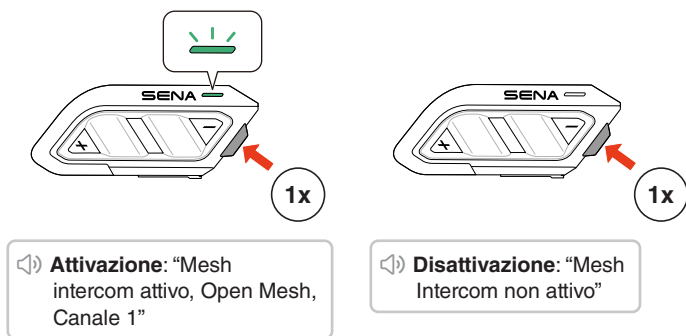
Passaggio a Mesh 2.0 per la retrocompatibilità

Mesh 3.0 è la nuovissima tecnologia Mesh Intercom, ma è possibile comunicare con i prodotti delle serie precedenti utilizzando Mesh 2.0, attivabile tramite l'app Sena Motorcycles.

Open Mesh

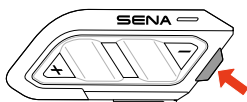
È possibile comunicare liberamente con un numero virtualmente illimitato di utenti in ciascuno dei 6 canali disponibili. Il canale Mesh Intercom predefinito è 1.

Attivazione/Disattivazione Mesh Intercom



Microfono non attivo/attivo

Premere il pulsante Mesh Intercom per 1 secondo per disattivare/attivare il microfono durante la comunicazione Mesh Intercom.

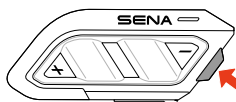


Disattiva: “Microfono non attivo”

Attiva: “Microfono attivo”

Selezione del canale

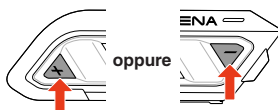
1. Accedere all'impostazione del canale.
2. Navigare tra canali.



2x

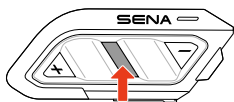
“Impostazione canale, 1”

1x



“#”

3. Confermare e salvare il canale.



1x

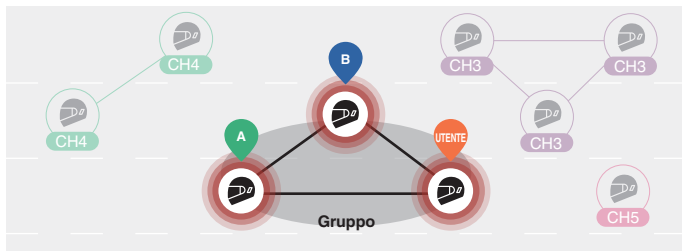
“Canale impostato, canale #”

- Se per 10 secondi su un canale specifico non viene premuto nessun pulsante, il canale viene salvato automaticamente.
- Il canale verrà salvato anche se SPIDER X Slim viene spento.

Group Mesh

Utilizzando la group mesh, è possibile creare una conversazione privata di gruppo con un massimo di 24 partecipanti.

Creazione di una Group Mesh



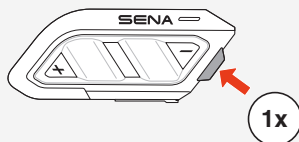
1. Gli utenti (utente iniziale, A e B) entrano nel gruppo mesh premendo il pulsante Mesh Intercom per 5 secondi mentre si trovano in open mesh. Per creare una group mesh non è necessario trovarsi sullo stesso canale open mesh.



2. Quando il gruppo mesh viene portato a termine, passa automaticamente da open mesh a group mesh.

"Group Mesh"

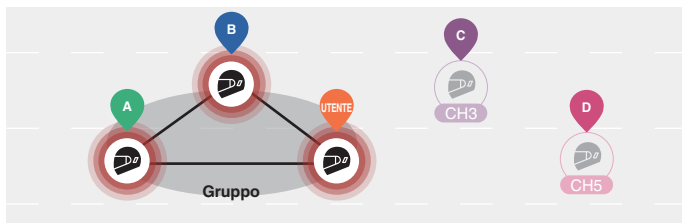
- Se si desidera annullare il gruppo mesh, premere il pulsante Mesh Intercom.



- Se il gruppo mesh non viene completato entro 30 secondi, gli utenti sentiranno il messaggio vocale "Errore gruppo".

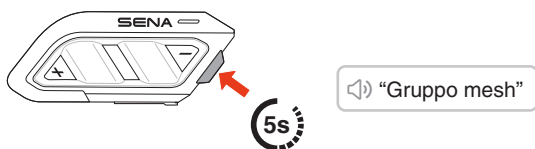
Partecipazione a una Group Mesh esistente

Durante una group mesh, è possibile invitare altri utenti in open mesh a unirsi al gruppo.



L'utente iniziale si trova già in group mesh con A e B, mentre gli altri utenti, C e D, sono in open mesh.

1. L'utente iniziale e gli altri utenti, C e D, entrano nel gruppo mesh premendo il pulsante Mesh Intercom per 5 secondi.



2. Al completamento del gruppo mesh, gli altri utenti, C e D, si uniscono automaticamente alla group mesh mentre abbandonano la open mesh.

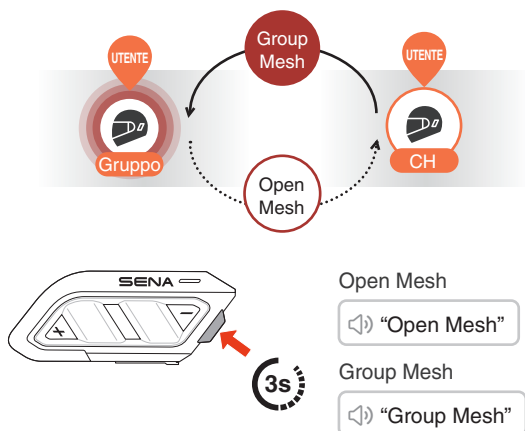
"Group Mesh"

Nuovi partecipanti (C e D)

- Se il gruppo mesh non viene completato entro 30 secondi, l'utente attuale (l'utente iniziale) sentirà un doppio segnale acustico di tono basso, mentre i nuovi utenti (C e D) sentiranno il messaggio vocale "Errore gruppo".

Passaggio Open/Group Mesh

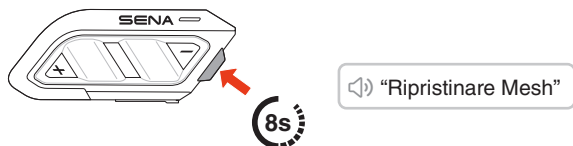
È possibile passare da open mesh a group mesh e viceversa senza ripristinare la mesh.



- Se non si è mai partecipato a group mesh, non è possibile passare da open mesh a group mesh e viceversa. Viene emesso il messaggio vocale “Nessun gruppo disponibile”.

Ripristino Mesh

Se SPIDER X Slim ripristina la mesh mentre si trova in Open Mesh o Group Mesh, tornerà automaticamente a Open Mesh, canale 1.



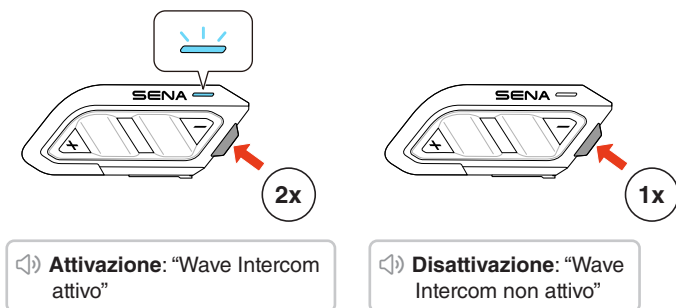
07 WAVE INTERCOM

Wave Intercom permette una comunicazione aperta attraverso i dati cellulari. Per informazioni dettagliate, consultare la Guida dell'utente Wave Intercom su sena.com.

Attivazione/Disattivazione di Wave Intercom

Aprire l'app WAVE Intercom, poi premere due volte il pulsante Mesh Intercom per partecipare a una conversazione Wave Intercom.

- Prima di avviare Wave Intercom è necessario aprire l'app.

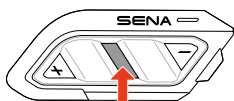


Quando si avvia Wave Intercom, il dispositivo si collega agli utenti all'interno della Zona Wave. La Zona Wave copre un raggio di 1 miglio in Nord America e un raggio di 1,6 km in Europa.

Per terminare Wave Intercom, premere una volta il pulsante Mesh Intercom.

Alternanza tra Wave Intercom e Mesh Intercom

È possibile alternare facilmente Mesh Intercom e Wave Intercom con una singola pressione del pulsante centrale.



1x

Da Wave a Mesh: "Wave Intercom non attivo. Mesh Intercom attivo."

Da Mesh a Wave: "Mesh Intercom non attivo. Wave Intercom attivo."

08 AUDIO MULTITASKING

Audio Multitasking su SPIDER X Slim consente di ascoltare musica, indicazioni dettagliate del GPS e la radio FM mentre si effettua una conversazione Mesh Intercom.

Per maggiori dettagli, andare su Impostazioni dispositivo dell'app Sena Motorcycles per configurare le impostazioni.

Volume di sottofondo

Il volume dell'audio di sottofondo, come la riproduzione di musica, viene ridotto durante una conversazione intercom attiva. È possibile regolare la percentuale di riduzione del volume nell'app da 'Volume di sottofondo'.

09 RADIO FM

Accensione/Spegnimento | Ricerca delle stazioni Radio FM



🔊 **Attivazione:** "Radio FM accesa"

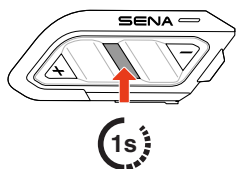
🔊 **Disattivazione:** "Radio FM spenta"

Salvataggio su preimpostazione

È possibile salvare la stazione tra quelle preimpostate nell'app Sena Motorcycles.

I Selezione della stazione dalle preimpostate

1. Entrare nella modalità di selezione della stazione.



🔊 “Modalità di selezione della stazione”

2. Spostarsi in avanti o indietro tra le stazioni preimpostate.



🔊 “Preimpostazione (#)”

- Se per 10 secondi non viene premuto nessun tasto o se viene tenuto premuto il pulsante centrale per 1 secondo nella modalità di selezione della stazione, la cuffia esce dalla modalità di selezione della stazione.

10 COMANDO VOCALE

SPIDERX Slim offre comandi vocali in otto lingue diverse, che possono essere facilmente impostate tramite l'app Sena Motorcycles. L'app Sena Motorcycles fornisce anche un elenco completo dei comandi vocali disponibili.

Per attivare i comandi vocali, basta dire "Hey Sena".

 "Hey Sena"

Elenco comandi vocali

- "Rispondi"
- "Ignora"
- "Hey Sena, controllo batteria"
- "Hey Sena, alza volume"
- "Hey Sena, abbassa volume"
- "Hey Sena, accoppiamento telefono"
- "Hey Sena, ricomponi numero"
- "Hey Sena, termina chiamata"
- "Hey Sena, riproduci musica"
- "Hey Sena, interrompi musica"
- "Hey Sena, brano precedente"
- "Hey Sena, brano successivo"
- "Hey Sena, accendi Radio FM"
- "Hey Sena, spegna Radio FM"
- "Hey Sena, accendi Mesh Intercom"
- "Hey Sena, spegna Mesh Intercom"
- "Hey Sena, accendi Wave Intercom"
- "Hey Sena, spegna Wave Intercom"

11 AGGIORNAMENTO DEL FIRMWARE

Aggiornamento Over-the-Air (OTA)

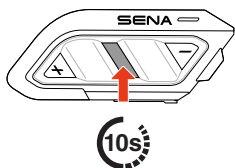
È possibile aggiornare il firmware tramite Over-the-Air (OTA) direttamente dalle impostazioni dell'app Sena Motorcycles.

12 RISOLUZIONE DEI PROBLEMI

Reset

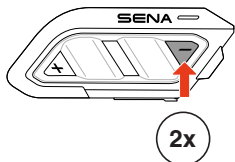
Per ripristinare le impostazioni di fabbrica di SPIDER X Slim, utilizzare semplicemente la funzione di ripristino di fabbrica.

1.



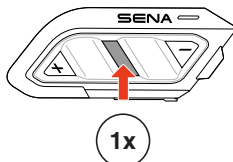
🔊 "Menu configurazione"

2.



🔊 "Reset di fabbrica"

3.



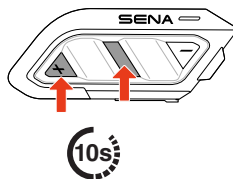
🔊 "Reset cuffie, arriverci"

Reset dopo errore

Se SPIDER X Slim è acceso ma non risponde, è possibile eseguire un ripristino in caso di errore per ripristinare le normali funzionalità.

Scollegare il cavo di alimentazione USB-C, quindi tenere premuti contemporaneamente il pulsante centrale e il pulsante (+) per 10 secondi.

Tutte le impostazioni resteranno invariate.





Copyright 2026 Sena Technologies, Inc.
Tutti i diritti riservati.

© 1998 – 2026 Sena Technologies, Inc. Tutti i diritti riservati.

Sena Technologies, Inc. si riserva il diritto di apportare modifiche e miglioramenti al prodotto senza preavviso.

Sena™ è un marchio di Sena Technologies, Inc. e delle sue controllate situate negli USA e in altri Paesi.

La parola e i loghi Bluetooth® sono di proprietà di Bluetooth SIG, Inc. e qualsivoglia utilizzo di tali marchi da parte di Sena è concesso in licenza.

Sena Technologies, Inc.
9155 Sterling Rd. STE 100, Irving, TX 75063