

دليل المستخدم

إصدار البرنامج الثابت: 1.0.x
آخر تحديث في 12 ديسمبر 2025

130

MOTORCYCLE MESH COMMUNICATION SYSTEM

يشير إصدار البرنامج الثابت 1.0.x إلى أن هذا الدليل قابل للتطبيق على جميع تحديثات البرنامج الثابت ضمن سلسلة الإصدار 1.0.



مرجع سريع

زر شبكة الإنترنت (M)

القرص الدوّار (J)

زر الهاتف (P)

النوع	العملية	الزر	المدة
العمليات الأساسية	التشغيل	(P) و (J)	الضغط لثانية واحدة
	إيقاف التشغيل	(P) و (J)	ضغط واحدة
	رفع/خفض مستوى الصوت	(J)	التدوير
الهاتف	إقران الهاتف	(P)	الضغط لمدة 5 ثوانٍ
	الرد على مكالمات هاتفية	(P) أو (J)	ضغط واحدة
	إنهاء مكالمات هاتفية	(P)	ضغط واحدة
	رفض مكالمات هاتفية	(J)	الضغط لمدة ثانيتين
	تنشيط المساعد الصوتي	(P)	الضغط لمدة ثانيتين
	الاتصال السريع	(P)	الضغط مرتين
	تشغيل الموسيقى أو إيقافها مؤقتًا	(J)	الضغط لثانية واحدة
	التقديم للأمام/الإرجاع للخلف	(J)	التدوير أثناء الضغط
	تشغيل/إيقاف شبكة الإنترنت	(M)	ضغط واحدة
	كتم الميكروفون/إلغاء كتمه	(M)	الضغط لثانية واحدة
شبكة الإنترنت™	تحديد القناة	(M)	الضغط مرتين
	تجميع الشبكة	(M)	الضغط لمدة 5 ثوانٍ
	إعادة تعيين الشبكة	(M)	الضغط لمدة 8 ثوانٍ
	تشغيل موجة الإنترنت	(M)	الضغط مرتين
موجة الإنترنت™	إيقاف موجة الإنترنت	(M)	ضغط واحدة
	التبديل إلى شبكة الإنترنت	(J)	ضغط واحدة
	قائمة التكوين	(J)	الضغط لمدة 5 ثوانٍ
إعادة ضبط المصنع	للتأكيد	(J)	الضغط لمدة 10 ثوانٍ
	لإلغاء	(P)	ضغط واحدة
	إعادة ضبط الخطأ	(P) و (J)	الضغط لمدة 10 ثوانٍ

قبل بدء الاستخدام

تطبيق Sena Motorcycles

قم بتنزيل تطبيق Sena Motorcycles من متجر Google Play أو App Store.



تطبيق WAVE Intercom

قم بتنزيل تطبيق WAVE Intercom من متجر Google Play أو App Store.



للحصول على معلومات تفصيلية حول موجة الإنترنت، يرجى الرجوع إلى دليل المستخدم موجة الإنترنت على sena.com.

انقر على أي قسم للبدء



العمليات الأساسية



التثبيت



حول I30



شبكة الإنترنت



الاستخدام مع الهاتف
الذكي



الإقران بأجهزة البلوتوث



تحديث البرنامج الثابت



مهام صوتية متعددة



WAVE
INTERCOM

موجة الإنترنت

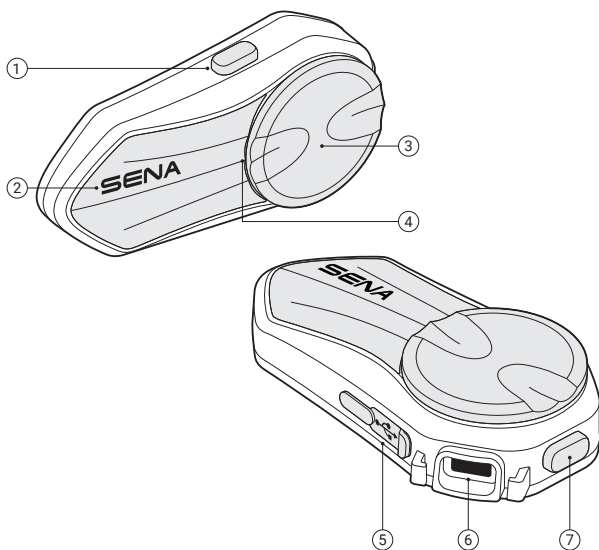


استكشاف الأعطال
وإصلاحها



الميزات الرئيسية

- شبكة الإنترنت 3.0 - توفر جودة صوت محسنة واتصالًا أفضل ووقت محادثة ممتدًا
- شبكة بإصدار مزدوج - الشبكة 2.0 للتوافق مع الإصدارات السابقة
- متوافق مع موجة الإنترنت
- مهام صوتية متعددة
- لوحات وجه قابلة للتبديل
- مكبرات صوت HD مقاس 40 مم
- تصنيف IP67 لمقاومة الماء
- الإصدار 5.2 من Bluetooth®
- تحديث البرنامج الثابت عبر الهواء (OTA)



مؤشر الحالة

مؤشر الشحن

⑥ توصيل مكبرات الصوت والميكروفون

زر شبكة الإنترنت

القرص الدوّار

منفذ شحن USB-C

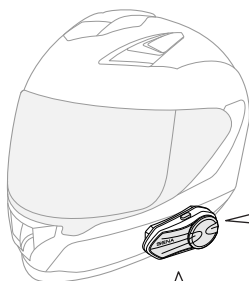
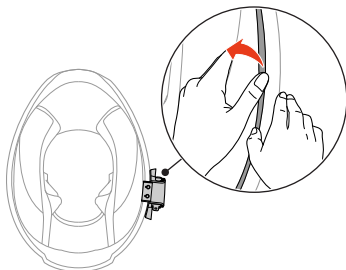
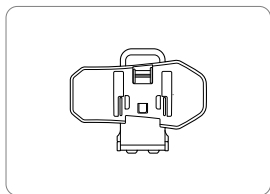
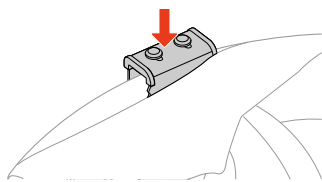
زر الهاتف

 <p>مشبك الخوذة</p>	 <p>لوحات وجه قابلة للتبديل</p>	 <p>I30</p>
 <p>وسادات مكبر الصوت</p>	 <p>كبل مكبرات الصوت والميكروفون</p>	 <p>لوحة تثبيت السطح الملصقة</p>
 <p>ميكروفون سلكي</p>	 <p>ذراع ميكروفون سلكي</p>	 <p>وسادات فيلكرو لمكبرات الصوت</p>
 <p>وسادة فيلكرو للميكروفون السلكي</p>	 <p>وسادة فيلكرو لذراع الميكروفون السلكي</p>	 <p>اسفنجات الميكروفون</p>
 <p>كبل شحن USB-C</p>	 <p>وسادة فيلكرو لمثبّت ذراع الميكروفون السلكي</p>	 <p>مثبّت ذراع الميكروفون السلكي</p>

02 التثبيت

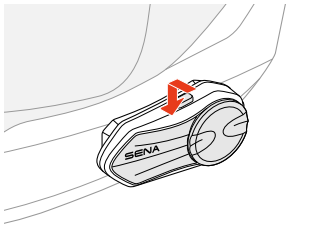
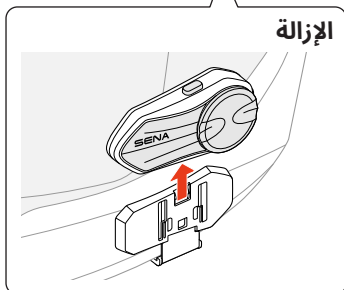
الوحدة الرئيسية والمشابك

I مشبك الخوذة

التثبيت
1.

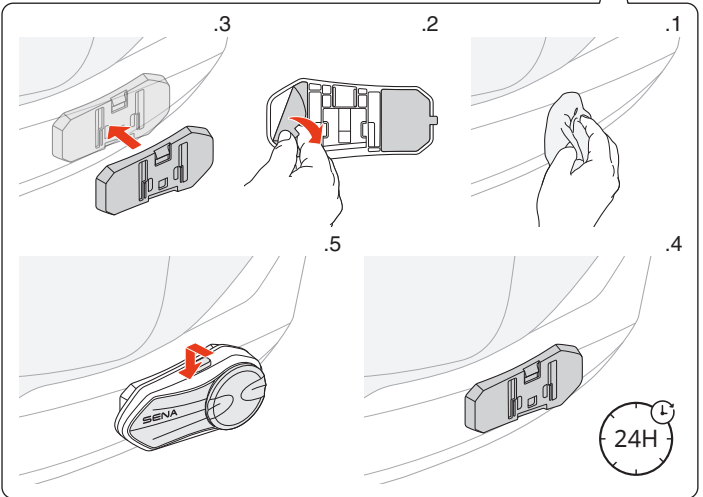
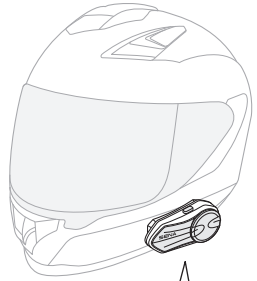
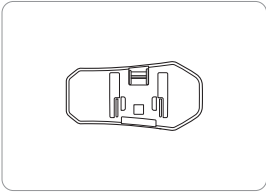
.2

الإزالة



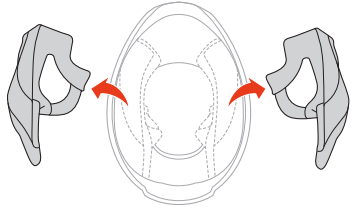
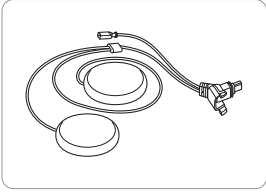
ما عليك سوى دفع الوحدة الرئيسية إلى الأعلى بقوة.

لوحة تثبيت السطح الملصقة

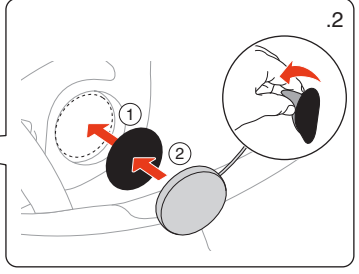
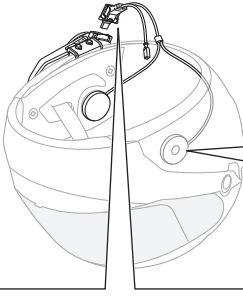


مكبر الصوت

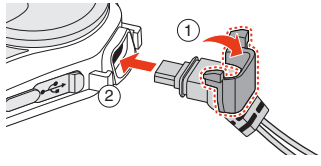
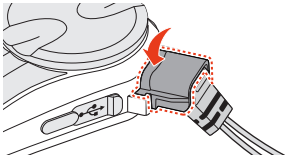
.1



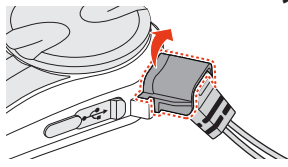
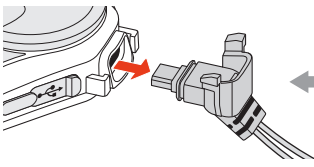
.2

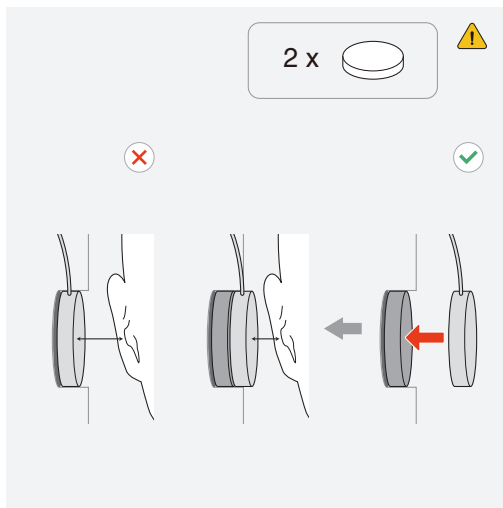
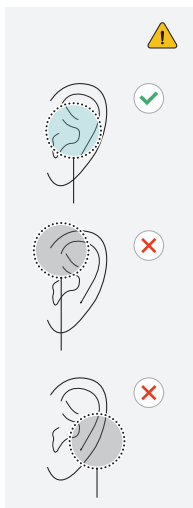


التثبيت



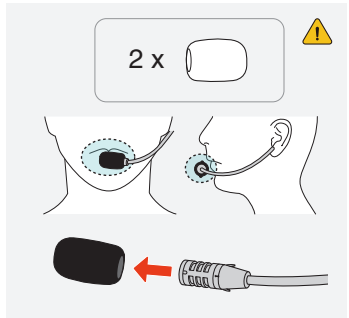
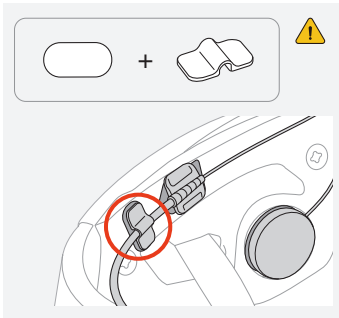
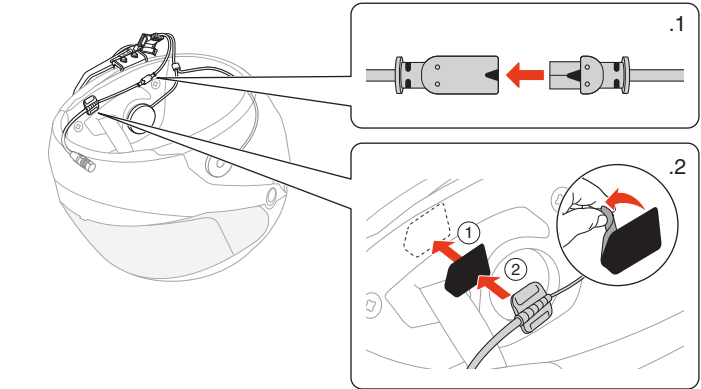
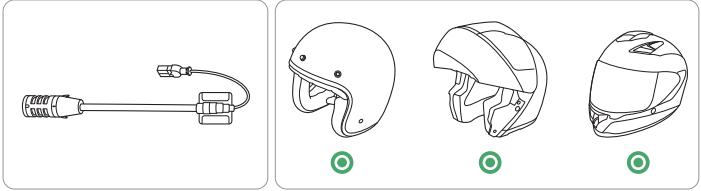
الإزالة



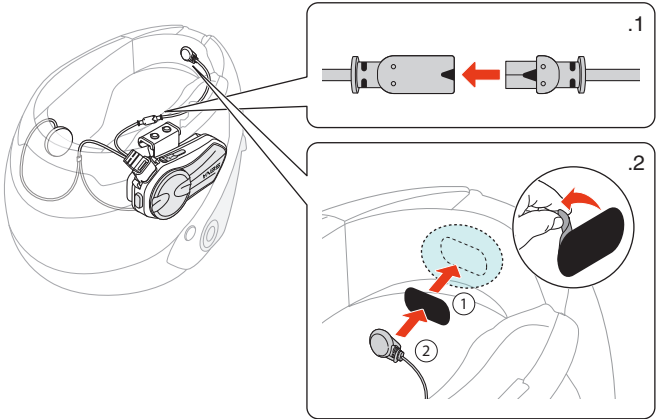
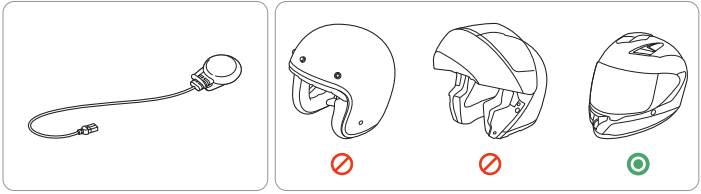


الميكروفون

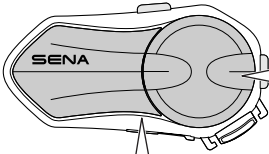
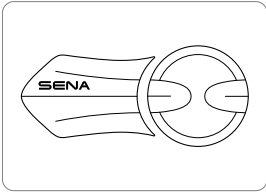
ذراع ميكروفون سلكي



ميكروفون سلكي

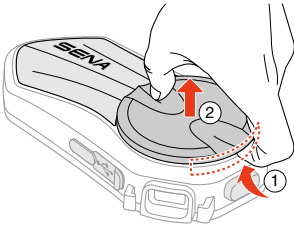


لوحات وجه قابلة للتبديل

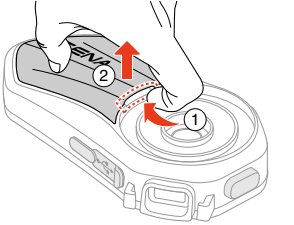


الإزالة

.1

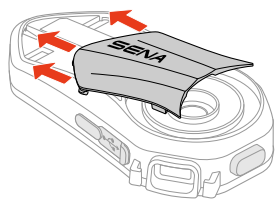


.2

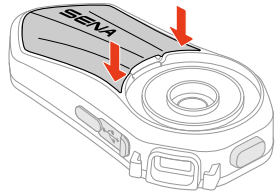


التثبيت

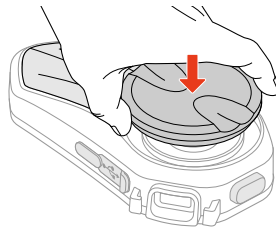
.1



.2



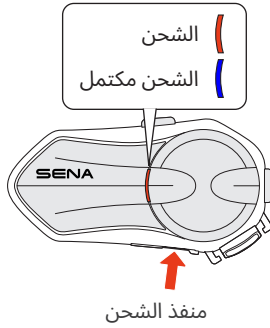
.3



03 العمليات الأساسية

<p>الضغط اضغط على الزر حسب عدد المرات المحدد</p>	
<p>الضغط المطول اضغط مطوياً على الزر لمدة زمنية محددة</p>	
<p>التدوير قم بتدوير القرص الدوّار</p>	
<p>التدوير أثناء الضغط قم بالتدوير أثناء الضغط على القرص الدوّار</p>	
<p>الأمر الصوتي</p>	
<p>المؤشر</p>	

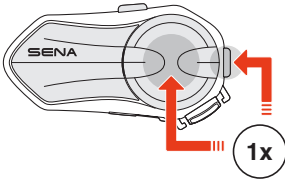
الشحن



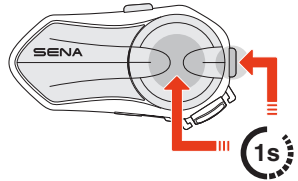
يستغرق الشحن الكامل ساعتين ونصف.

- يمكن استخدام أي شاحن USB تابع لجهة خارجية، طالما أنه معتمد من قبل FCC أو CE أو IC أو وكالات تنظيمية محلية أخرى معترف بها.
- قد يؤدي استخدام شاحن غير معتمد إلى نشوب حريق أو انفجار أو تسرب أو مخاطر أخرى، مما قد يؤدي إلى تقليل عمر البطارية أو أضرارها.

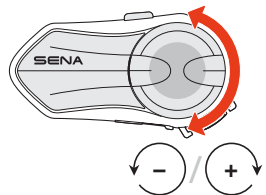
إيقاف التشغيل



التشغيل



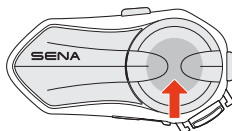
مستوى الصوت



التكوين

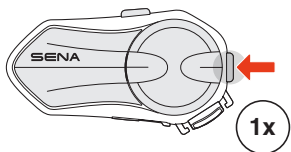
الدخول إلى التكوين

"قائمة التكوين" (▶)

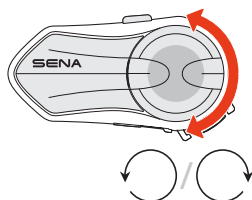


5s

التأكيد



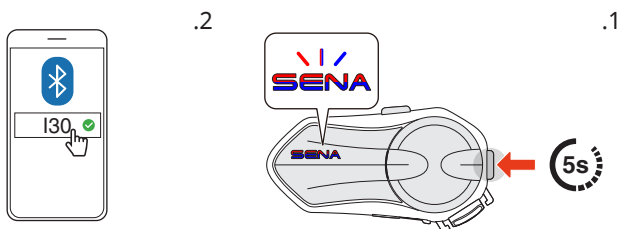
التنقل



04 الإقران بأجهزة البلوتوث

عند استخدام I30 مع أجهزة البلوتوث الأخرى لأول مرة، يجب إقرانها. بإمكان I30 الاقتران بعدة أجهزة، بما في ذلك هاتفين محمولين وجهاز GPS واحد. إلا أنه يدعم جهازًا إضافيًا واحدًا فقط، إلى جانب الهاتف المحمول، للاتصال المتزامن.

إقران الهاتف

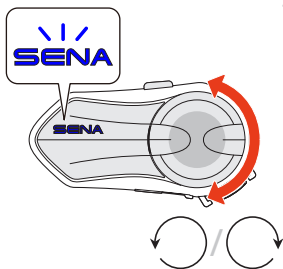


«إقران الهاتف»

- عند تشغيل I30 لأول مرة أو إعادة تشغيله بعد إعادة ضبط المصنع، سيدخل I30 تلقائيًا في وضع إقران الهاتف.
- لإلغاء وضع إقران الهاتف، اضغط على أي زر.

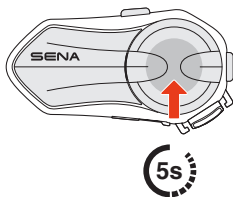
إقران هاتف محمول ثانٍ

.2



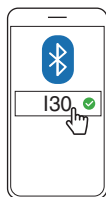
﴿إقران هاتف محمول ثانٍ﴾

.1



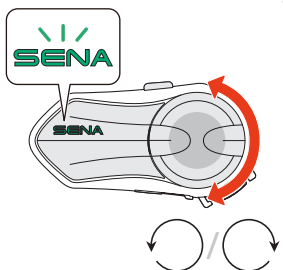
﴿قائمة التكوين﴾

.3



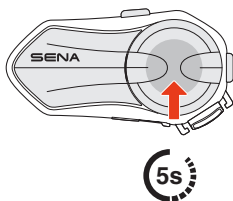
إقران نظام الملاحة العالمي

.2



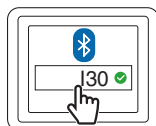
﴿إقران نظام الملاحة العالمي﴾

.1



﴿قائمة التكوين﴾

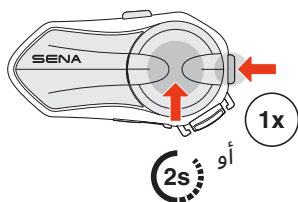
.3



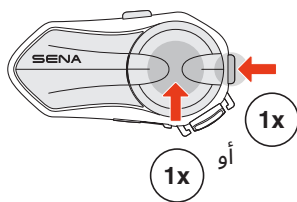
05 الاستخدام مع الهاتف الذكي

إجراء المكالمات والرد عليها

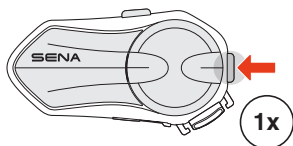
إنهاء مكالمة



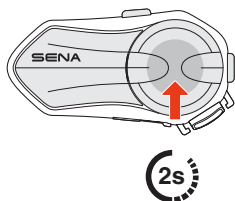
الرد على مكالمة



تنشيط المساعد الصوتي



رفض مكالمة



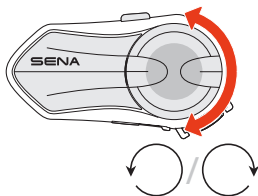
الاتصال السريع

تعيين الإعدادات المسبقة للاتصال السريع

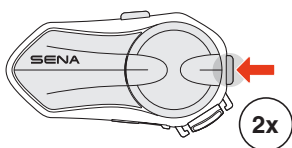
يمكن تخصيص إعدادات الاتصال السريع باستخدام تطبيق Sena Motorcycles.

استخدام الإعدادات المسبقة للاتصال السريع

1. ادخل إلى قائمة الاتصال السريع.
2. انتقل إلى الأمام أو الخلف خلال الإعدادات المسبقة للاتصال السريع.



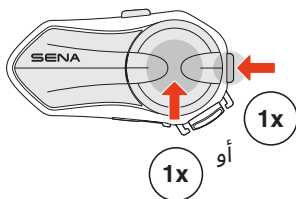
- ① إعادة الاتصال بآخر رقم
- ② الاتصال السريع (1←2←3)
- ③ إلغاء



"الاتصال السريع"

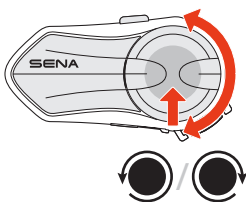
3. اضغط على زر الهاتف أو القرص الدوّار للتأكيد.

"الاتصال السريع(#)"

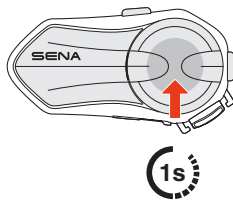


الموسيقى

التقديم للأمام/الإرجاع
للخلف



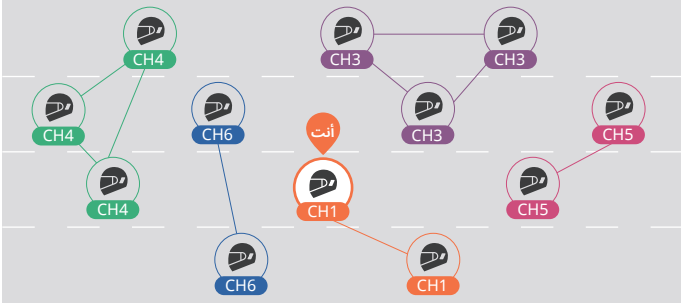
تشغيل الموسيقى أو
إيقافها مؤقتاً



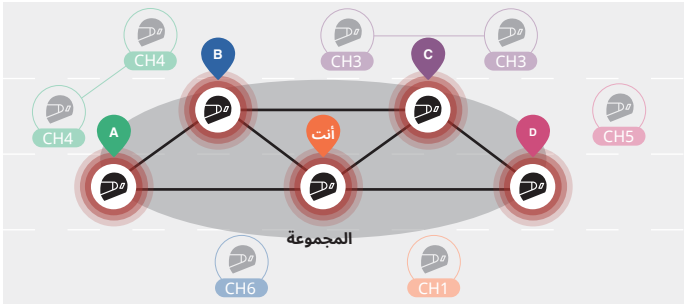
06 شبكة الإنترنت

- يوفر I30 وضعين لاتصال شبكة الإنترنت:
- الشبكة المفتوحة™ لإجراء محادثات إنتركوم جماعية مفتوحة.
 - الشبكة الجماعية™ لإجراء محادثات إنتركوم جماعية خاصة.

الشبكة المفتوحة



الشبكة الجماعية



تبدیل إصدار الشبكة

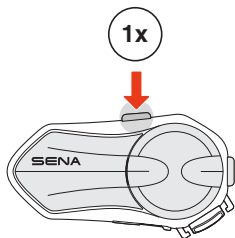
التبدیل إلى الشبكة 2.0 للتوافق مع الإصدارات السابقة

الشبكة 3.0 هي أحدث تقنية في شبكة الإنترنت كوم، ولكن للتواصل مع المنتجات القديمة باستخدام الشبكة 2.0، يرجى التبدیل إلى الشبكة 2.0 باستخدام تطبيق Sena Motorcycles.

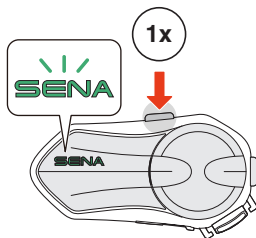
الشبكة المفتوحة

يمكنك التواصل بحرية مع عدد غير محدود تقريبًا من المستخدمين في كل من القنوات الستة المتاحة. القناة الافتراضية لشبكة الإنترنت كوم هي 1.

تشغيل/إيقاف شبكة الإنترنت كوم



﴿ إيقاف: "شبكة الإنترنت كوم متوقفة" ﴾



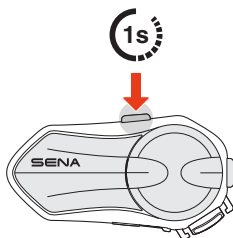
﴿ تشغيل: "شبكة الإنترنت كوم مشغلة، شبكة مفتوحة، المحطة 1" ﴾

كتم الميكروفون/إلغاء كتمه

اضغط على زر شبكة الإنترنت كوم لمدة ثانية واحدة لكتم صوت الميكروفون/إلغاء كتمه أثناء الاتصال عبر شبكة الإنترنت كوم.

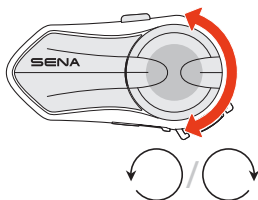
﴿ كتم الصوت: ﴿
"الميكروفون متوقف"

﴿ إلغاء كتم الصوت: ﴿
"الميكروفون مشغل"

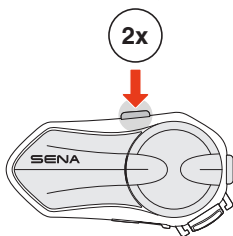


تحديد القناة

1. ادخل إلى إعدادات القناة.
2. انتقل بين القنوات.

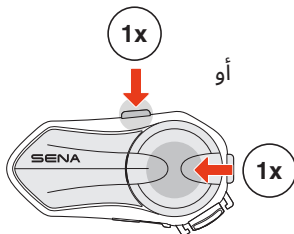


﴿ "#"



﴿ "إعدادات المحطة، 1"

3. قم بتأكيد وحفظ القناة.



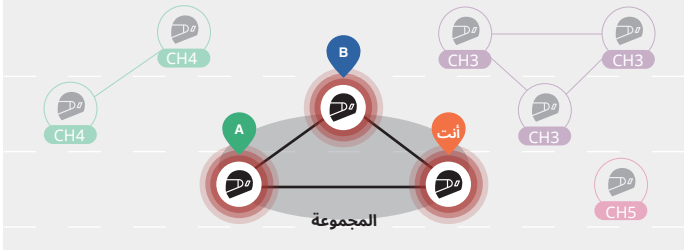
﴿ "تم تعيين المحطة، القناة #"

- سيتم حفظ القناة تلقائيًا إذا لم يتم الضغط على أي أزرار لمدة 10 ثوانٍ على قناة معينة.
- سيتم حفظ القناة حتى لو تم إيقاف تشغيل I30.

الشبكة الجماعية

من خلال استخدام الشبكة الجماعية، يمكن إنشاء مجموعة محادثة خاصة تضم ما يصل إلى 24 مشاركًا.

إنشاء شبكة جماعية



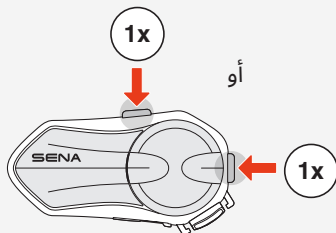
1. يدخل المستخدمون (أنت، A و B) إلى مجموعة الشبكة بالضغط على زر شبكة الإنترنت لمدة 5 ثوان أثناء البقاء في الشبكة المفتوحة. لا يلزم أن يكونوا على نفس قناة الشبكة المفتوحة لإنشاء شبكة جماعية معًا.



2. عند اكتمال تجميع الشبكة، يتم التبديل تلقائيًا من الشبكة المفتوحة إلى الشبكة المجموعة.

"شبكة جماعية"

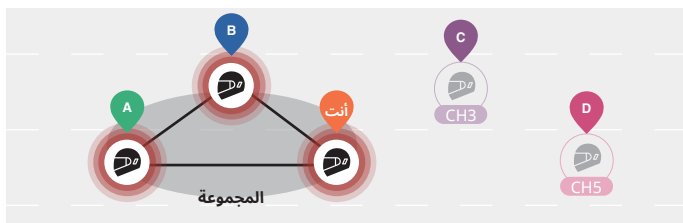
- إذا كنت تريد إلغاء تجميع الشبكة، فاضغط على زر شبكة الإنترنت أو زر الهاتف.



- إذا لم يكتمل تجميع الشبكة بنجاح خلال 30 ثانية، فسيسمع المستخدمون رسالة صوتية تقول "فشل التجميع".

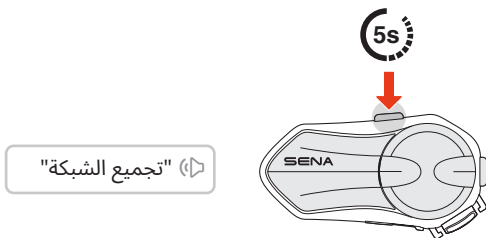
الانضمام إلى شبكة جماعية موجودة

أثناء وجودك في شبكة جماعية، يمكنك دعوة مستخدمين آخرين من الشبكة المفتوحة للانضمام إلى المجموعة.



أنت موجود بالفعل في شبكة المجموعة مع A و B، والمستخدمين الآخرين، C و D، موجودون في الشبكة المفتوحة.

1. يمكنك أنت والمستخدمون الآخرون، C و D، الدخول إلى الشبكة الجماعية بالضغط على زر شبكة الإنترنت لمدة 5 ثوانٍ.



2. عند اكتمال تجميع الشبكة، ينضم المستخدمون الآخرون، C و D، تلقائيًا إلى الشبكة الجماعية مع الخروج من الشبكة المفتوحة.

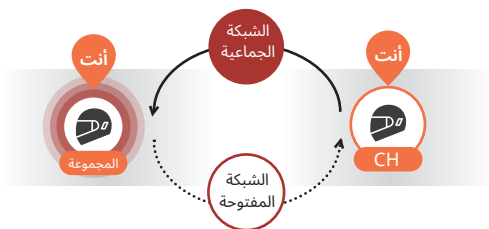
«شبكة جماعية»

المشاركون الجدد (C و D)

- إذا لم يكتمل تجميع الشبكة بنجاح خلال 30 ثانية، فسيسمع المستخدم الحالي (أنت) صوت صفارة منخفض مرتين، وسيسمع المستخدمان الجديان (C و D) رسالة صوتية تقول "فشل التجميع".

التبديل بين الشبكة المفتوحة/الجماعية

يمكنك التبديل بين الشبكة المفتوحة والشبكة الجماعية دون إعادة تعيين الشبكة.

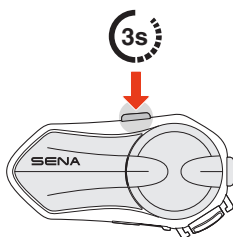


الشبكة المفتوحة

«شبكة مفتوحة»

الشبكة الجماعية

«شبكة جماعية»



- إذا لم تشارك مطلقاً في شبكة جماعية من قبل، فلن تتمكن من التبديل بين الشبكة المفتوحة والشبكة الجماعية. ستسمع صوتاً يقول، "لا توجد مجموعة متاحة".

طلب تواصل عبر الشبكة

يمكنك (المتصل) إرسال طلب تواصل عبر الشبكة لتشغيل شبكة الإنترنت مع الأصدقاء القريبين* الذين قاموا بإيقافها.

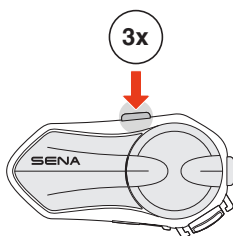
1. إذا كنت تريد إرسال أو تلقي طلب تواصل عبر الشبكة، يجب عليك تمكينه في تطبيق Sena Motorcycles.

2. بإمكانك إرسال طلب تواصل عبر الشبكة باستخدام زر شبكة الإنترنت أو تطبيق Sena Motorcycles.

المتصل

المتصل: "طلب تواصل عبر الشبكة"

الأصدقاء القريبون: "تم طلب شبكة الإنترنت"



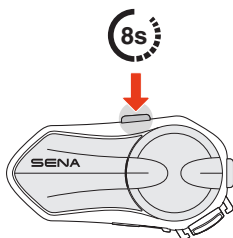
3. يجب على الأصدقاء الذين يتلقون طلب تواصل عبر الشبكة تشغيل شبكة الإنترنت يدويًا.

* حتى 330 قدمًا في الأماكن المفتوحة

إعادة تعيين الشبكة

إذا قام I30 بإعادة ضبط الشبكة أثناء وجوده في شبكة مفتوحة أو شبكة جماعية، فسيعود تلقائيًا إلى الشبكة المفتوحة، القناة 1.

"إعادة تعيين الشبكة"



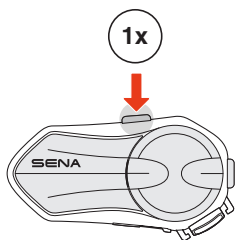
07 موجة الإنترنت كوم

تتيح موجة الإنترنت كوم الاتصال المفتوح باستخدام البيانات الخلوية. للحصول على معلومات تفصيلية، يرجى الرجوع إلى دليل مستخدم موجة الإنترنت كوم على sena.com.

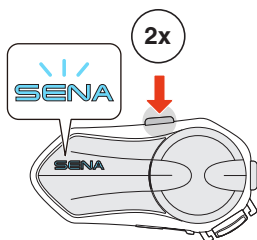
تشغيل/إيقاف موجة الإنترنت كوم

افتح تطبيق WAVE Intercom، ثم اضغط مرتين على زر شبكة الإنترنت كوم للانضمام إلى موجة الإنترنت كوم.

- يجب عليك فتح التطبيق قبل بدء تشغيل موجة الإنترنت كوم.



إيقاف: "موجة الإنترنت كوم متوقفة"



تشغيل: "موجة الإنترنت كوم مشغلة"

عند بدء تشغيل موجة الإنترنت كوم، ستتصل تلقائيًا بالمستخدمين في منطقة الموجة. تغطي منطقة الموجة دائرة نصف قطرها ميل واحد في أمريكا الشمالية ودائرة نصف قطرها 1,6 كم في أوروبا.

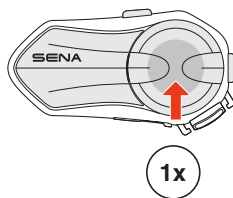
لإنهاء موجة الإنترنت كوم، اضغط مرة واحدة على زر شبكة الإنترنت كوم.

التبديل بين موجة الإنترنت كوم و شبكة الإنترنت كوم

بإمكانك التبديل بسهولة بين موجة الإنترنت كوم و شبكة الإنترنت كوم بالضغط مرة واحدة على القرص الدوّار.

﴿ الموجة إلى الشبكة: "موجة الإنترنت كوم متوقفة. شبكة الإنترنت كوم مشغلة".

﴿ الشبكة إلى الموجة: "شبكة الإنترنت كوم متوقفة. موجة الإنترنت كوم مشغلة".



08 مهام صوتية متعددة

تتيح لك ميزة المهام الصوتية المتعددة على I30 الاستماع إلى الموسيقى وتعليمات GPS خطوة بخطوة أثناء إجراء محادثة عبر شبكة الإنترنت.

لمزيد من التفاصيل، انتقل إلى إعدادات الجهاز في تطبيق Sena Motorcycles لتكوين الإعدادات.

مستوى صوت الخلفية

عند تمكين هذا الخيار، سيتم خفض مستوى صوت الخلفية، مثل الموسيقى المشغلة، تلقائيًا أثناء المحادثة النشطة عبر شبكة الإنترنت.

09 تحديث البرنامج الثابت

التحديث عبر الهواء (OTA)

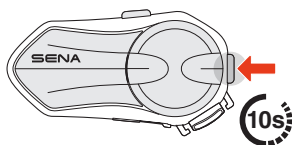
بإمكانك تحديث البرنامج الثابت عبر الهواء (OTA) مباشرة من الإعدادات في تطبيق Sena Motorcycles.

10 استكشاف الأعطال وإصلاحها

إعادة ضبط المصنع

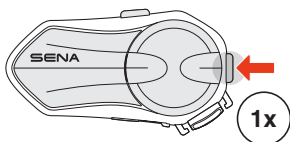
إعادة I30 إلى إعدادات المصنع الافتراضية، ما عليك سوى استخدام ميزة إعادة ضبط المصنع.

1.



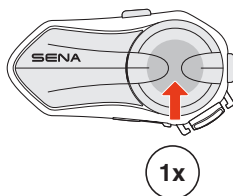
﴿إعادة تعيين إعدادات المصنع﴾

2.



﴿إلغاء﴾

أو



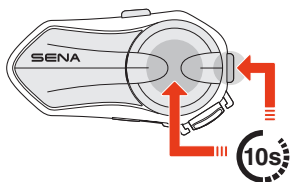
﴿إعادة تعيين إعدادات المصنع، مع السلامة﴾

إعادة ضبط الخطأ

إذا كان I30 مشغلاً ولكنه لا يستجيب، يمكنك إجراء إعادة ضبط الخطأ لاستعادة الوظائف العادية.

تأكد من فصل كابل شحن USB-C، ثم اضغط على القرص الدوّار وزر الهاتف في نفس الوقت لمدة 10 ثوانٍ.

ستبقى جميع الإعدادات دون تغيير.



SENA

حقوق الطبع والنشر 2025 شركة Sena Technologies, Inc. جميع الحقوق محفوظة.

© 1998-2025 Sena Technologies, Inc. جميع الحقوق محفوظة.

تحتفظ شركة Sena Technologies, Inc. بالحق في إجراء أي تغييرات وتحسينات على منتجها دون إشعار مسبق.

تُعد Sena™ علامة تجارية مسجلة لشركة Sena Technologies, Inc. أو الشركات التابعة لها في الولايات المتحدة الأمريكية ودول أخرى.

علامة Bluetooth® التجارية وشعاراتها مملوكة لشركة Bluetooth SIG, Inc. وأي استخدام لهذه العلامات التجارية من قبل شركة Sena يكون بموجب ترخيص.

Sena Technologies, Inc.
152 Technology Drive, Irvine, CA 92618