

GABAY PARA SA USER

Bersiyon ng Firmware: 1.1.x

Huling update noong Mayo 29, 2025



MESH COMMUNICATION SYSTEM PARA SA MOTORSIKLO








Ang bersiyon ng firmware na 1.1.x ay nangangahulugang maaaring gamitin ang manwal na ito sa lahat ng mga update ng firmware sa loob ng series na bersiyon 1.1.

SANGGUNIAN

P : Phone button J : Jog dial
M : Mesh Intercom button

Uri	Operasyon	Button	Tagal ng Pagpindot
Mga Basic na Operasyon	Buksan ang power	P & J	Pindutin nang isang (1) segundo
	Patayin ang power	P & J	Isang tapik
	Palakasin/hinaan ang volume	J	likot
Phone	Phone pairing	P	Pindutin nang limang (5) segundo
	Sagutin ang tawag sa phone	P o J	Isang tapik
	Ibaba ang tawag sa phone	P	Isang tapik
		J	Pindutin nang dalawang (2) segundo
	Tanggihan ang tawag sa phone	J	Pindutin nang dalawang (2) segundo
	I-activate ang voice assistant	P	Isang tapik
	Speed dial	P	Dalawang tapik
	I-play/pause ang Musika	J	Pindutin nang isang (1) segundo
Susunod/nakaraang kanta	J	likot habang pinipindot	
Mesh Intercom™	Buksan/Patayin ang Mesh Intercom	M	Isang tapik
	I-mute/alisin ang mute ng mic	M	Pindutin nang isang (1) segundo
	Pumili ng channel	M	Dalawang tapik
	Mesh grouping	M	Pindutin nang limang (5) segundo
	I-reset ang mesh	M	Pindutin nang walong (8) segundo
Wave Intercom™	Buksan ang Wave Intercom	M	Dalawang tapik
	Patayin ang Wave Intercom	M	Isang tapik
	Lumipat sa Mesh Intercom	J	Isang tapik

Uri	Operasyon	Button	Tagal ng Pagpindot
	Configuration menu		Pindutin nang limang (5) segundo
	Factory reset		Pindutin nang sampung (10) segundo
	Upang kumpirmahin		Isang tapik
	Upang kanselahin		Isang tapik
	Fault reset		Pindutin nang sampung (10) segundo

BAGO MAGSIMULA

I Sena Motorcycles App

I-download ang Sena Motorcycles app mula sa Google Play Store o App Store.



I WAVE Intercom App

I-download ang WAVE Intercom app mula sa Google Play Store o App Store.



Para sa detalyadong impormasyon tungkol sa Wave Intercom, sumangguni sa Wave Intercom User Guide sa sena.com.

PINDUTIN ANG ALINMANG SEKSIYON UPANG MAGSIMULA



TUNGKOL SA E30



PAG-INSTALL



BASIC NA
OPERASYON



PAIRING SA MGA
BLUETOOTH DEVICE



GAMITIN KASAMA
ANG SMARTPHONE



MESH INTERCOM



WAVE
INTERCOM

WAVE INTERCOM



AUDIO
MULTITASKING



PAG-UPDATE NG
FIRMWARE



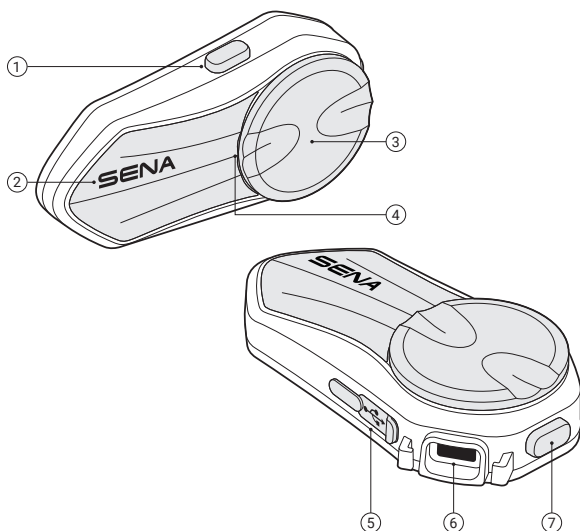
PAG-
TROUBLESHOOT



01 TUNGKOL SA E30

Mga Pangunahing Feature

- Mesh Intercom 3.0 - nagbibigay ng mas magandang kalidad ng tunog, mas matibay na koneksiyon, at mas matagal na pag-uusap
- Dual version Mesh - Mesh 2.0 para sa backward compatibility
- Compatible sa Wave Intercom
- Audio multitasking
- Mga napapalitang faceplate
- Mga 40 mm HD na speaker
- Waterproof rating na IP67
- Bersiyon 5.2 ng Bluetooth®
- Over-the-Air (OTA) na pag-update ng firmware



① Mesh Intercom button

② Status LED

③ Jog dial

④ Charging LED

⑤ Saksakan para sa USB-C charger

⑥ Koneksiyon para sa mga speaker at microphone

⑦ Phone button

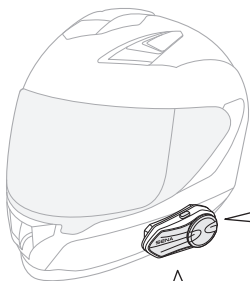
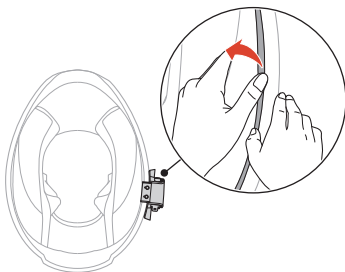
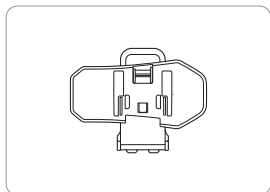
Nilalaman ng Pakete

 <p>E30</p>	 <p>Mga napapalitang faceplate</p>	 <p>Clamp para sa helmet</p>
 <p>Idinidikit na surface mounting plate</p>	 <p>Kable para sa speaker at microphone</p>	 x 2 <p>Mga speaker pad</p>
 x 2 <p>Mga velcro pad para sa speaker</p>	 <p>Naka-wire na boom microphone</p>	 <p>Naka-wire na microphone</p>
 x 2 <p>Mga sponge para sa microphone</p>	 <p>Velcro pad para sa naka-wire na boom microphone</p>	 <p>Velcro pad para sa naka-wire na microphone</p>
 <p>Holder para sa naka-wire na boom microphone</p>	 <p>Velcro pad para sa holder ng naka-wire na boom microphone</p>	 <p>Kable ng USB-C charger</p>

02 PAG-INSTALL

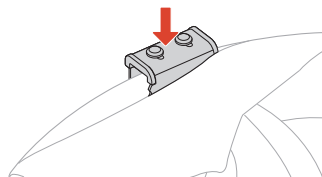
Main Unit at mga Clamp

Clamp para sa helmet

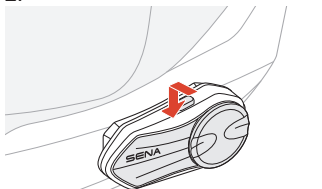


Pag-install

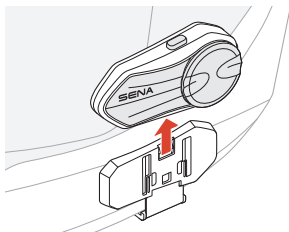
1.



2.

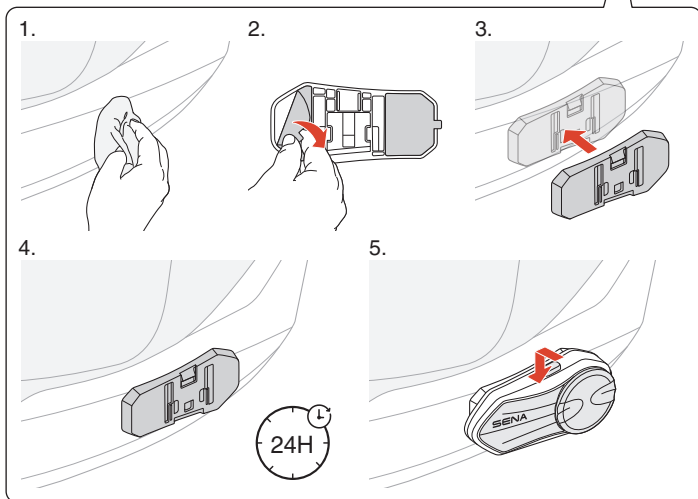
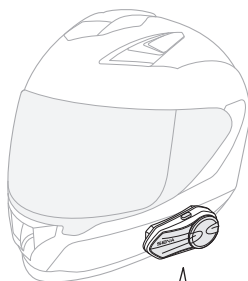
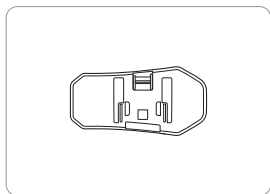


Pagtatanggal

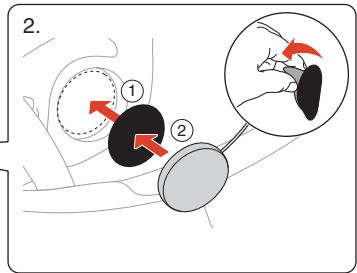
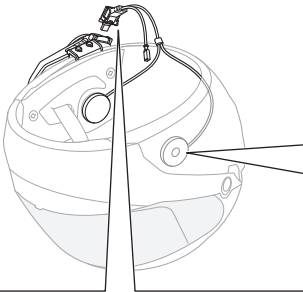
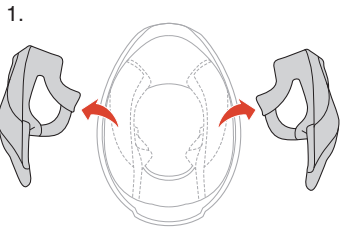
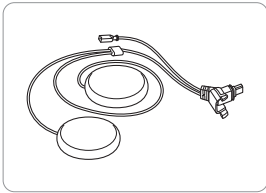


Itulak lamang pataas ang main unit.

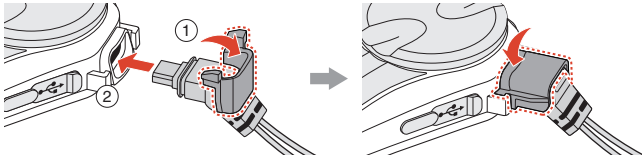
Idinidikit na Surface Mounting Plate



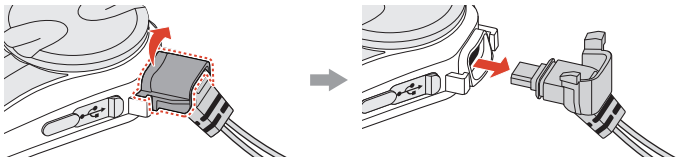
Mga speaker

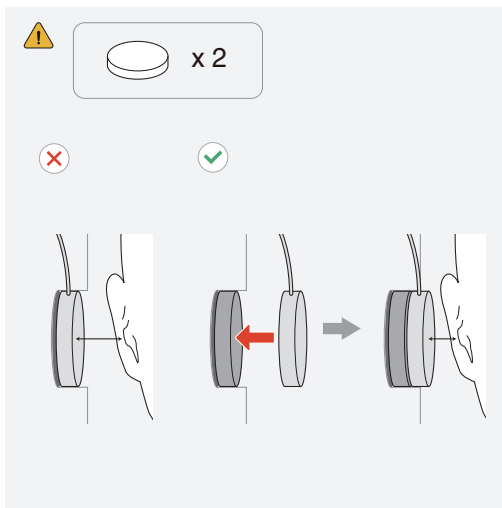
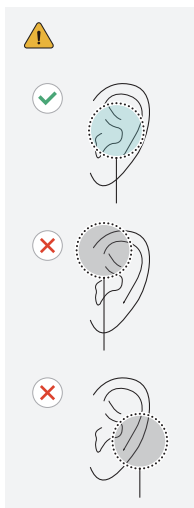


Pag-install



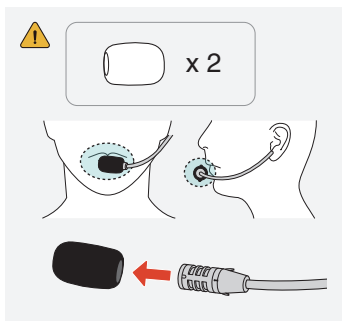
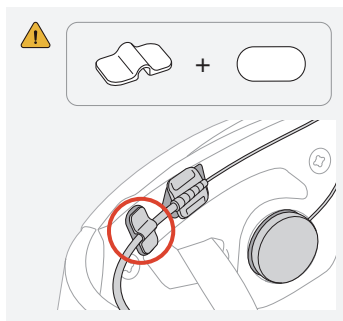
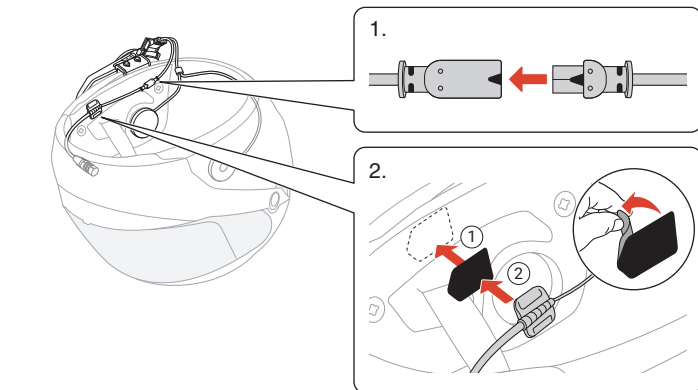
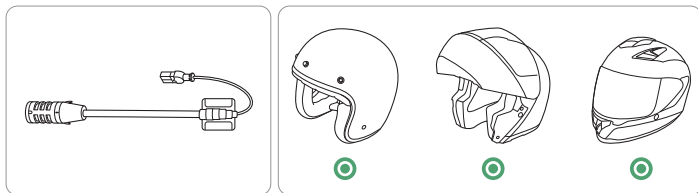
Pagtatanggal



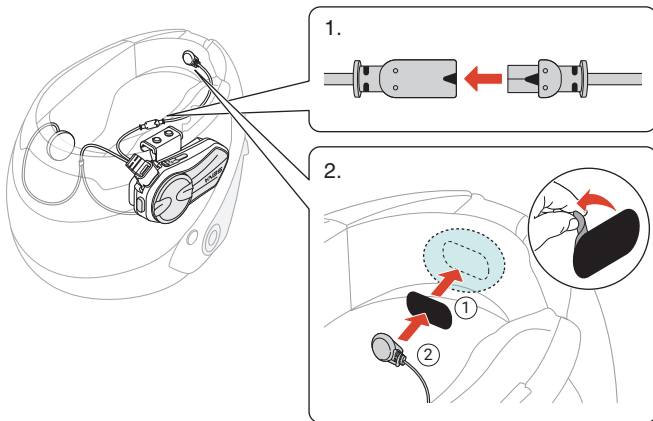
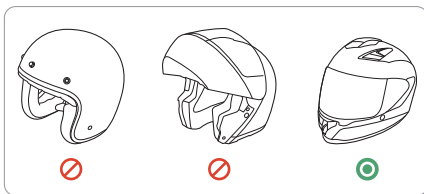
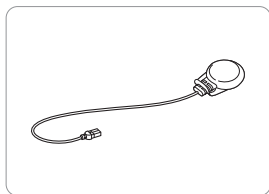


Microphone

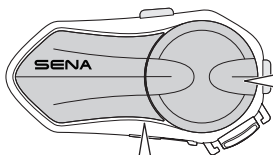
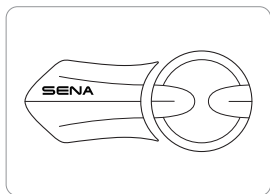
■ Naka-wire na boom microphone



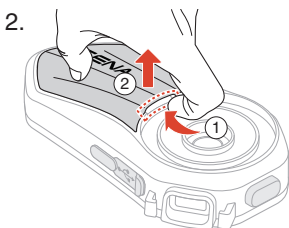
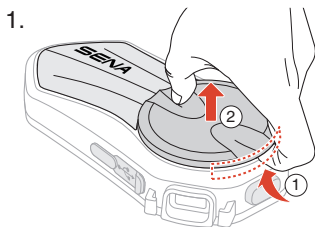
■ Naka-wire na microphone



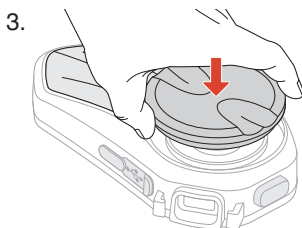
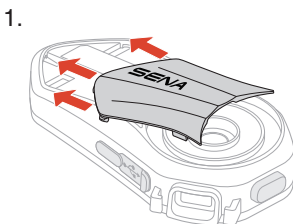
Mga Napapalitang Faceplate









Pagtatanggal



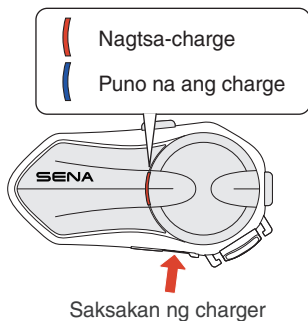
Pag-install



03 BASIC NA OPERASYON

	<p>Tapikin Tapikin ang button sa itinakdang bilang ng beses</p>
	<p>Pindutin nang Matagal Pindutin ang button sa itinakdang tagal</p>
	<p>likot likot ang jog dial</p>
	<p>likot habang pinipindot likot ang jog dial habang pinipindot ito</p>
	<p>Voice Prompt</p>
	<p>LED</p>

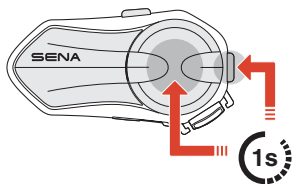
I Nagtsa-charge



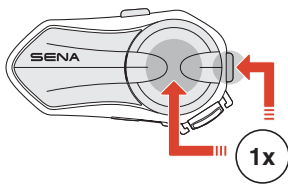
Kinakailangan nang dalawa at kalahating (2.5) oras upang mapuno ang charge.

- Maaaring gamitin ang anumang third-party USB charger hangga't naaprubahan ito ng FCC, CE, IC, o iba pang lokal na kinikilalang ahensiya ng regulasyon.
- Ang paggamit ng hindi naaprubahang charger ay maaaring magdulot ng sunog, pagsabog, pagtagas, at iba pang panganib na maaaring makabawas sa tagal o kakayahan ng baterya.

I Buksan ang power



I Patayin ang power

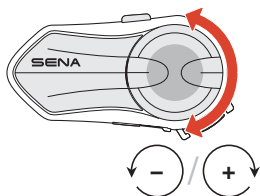


Kapag binuksan mo ang E30 sa unang pagkakataon o i-reboot ito pagkatapos ng factory reset, awtomatikong papasok ang E30 sa mode ng pagpili ng wika.

1. likot ang jog dial upang pumili ng wika.
2. Tapikin ang jog dial upang kumpirmahin ang wika.

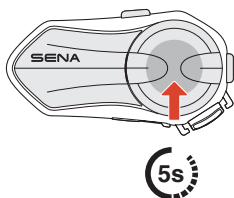
Kung hindi ka pipili ng wika, hindi mo magagamit ang E30.

Volume



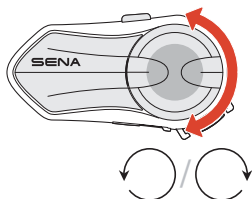
Configuration

Pumunta sa Configuration

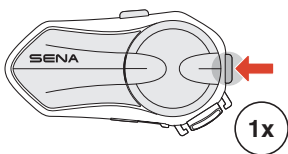


🔊 "Configuration menu"

I-navigate



Kumpirmahin

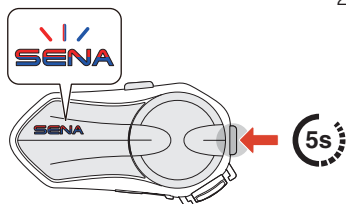


04 PAIRING SA MGA BLUETOOTH DEVICE

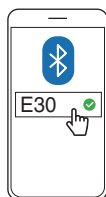
Kapag ikokonekta ang E30 sa iba pang Bluetooth device sa unang pagkakataon, kailangan itong i-pair. Maaaring i-pair ang E30 sa maraming device, kabilang ang dalawang mobile phone at isang GPS. Gayunpaman, suportado lamang nito ang isang karagdagang device bukod sa isang mobile phone, para sa sabayang koneksiyon.

Phone pairing

1.



2.

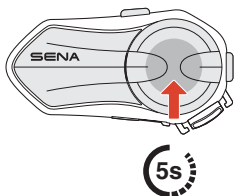


🔊 "Phone pairing"

- Kapag binuksan mo ang E30 sa unang pagkakataon o i-reboot ito pagkatapos ng factory reset, awtomatikong papasok ang E30 sa mode ng phone pairing.
- Upang kanselahin ang phone pairing, pindutin ang alinmang button.

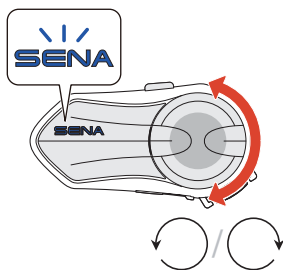
Pairing ng Ikalawang Mobile Phone

1.



"Configuration menu"

2.



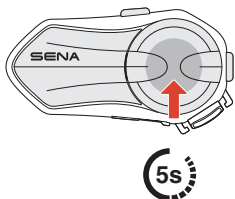
"Ikalawang mobile phone pairing"

3.



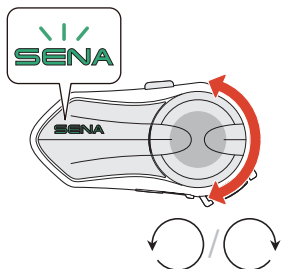
GPS Pairing

1.



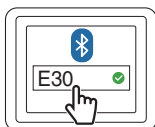
"Configuration menu"

2.



"GPS pairing"

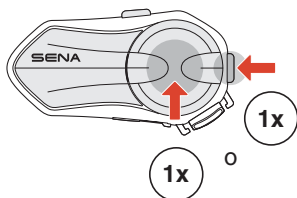
3.



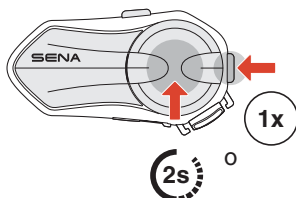
05 GAMITIN KASAMA ANG SMARTPHONE

Pagtawag at Pagsagot sa mga Tawag

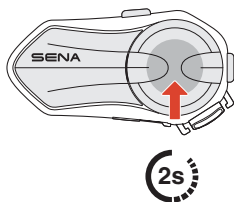
■ Sagutin ang Tawag



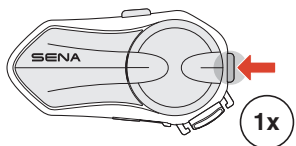
■ Ibaba ang Tawag



■ Tanggihan ang Tawag



■ I-activate ang Voice Assistant



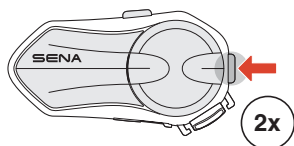
Speed dial

■ Itakda ang mga Preset ng Speed Dial

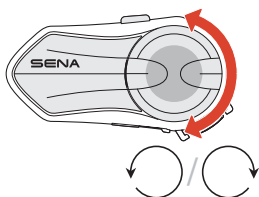
Maaaring itakda ang mga preset ng speed dial gamit ang Sena Motorcycles app.

Gamitin ang mga Preset ng Speed Dial

1. Pumunta sa speed dial menu.
2. I-navigate sa susunod o nakaraang preset ng speed dial.

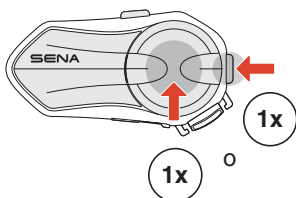


"Speed dial"



- ① Muling i-dial ang huling numero
- ② Speed dial (1→2→3)
- ③ Kanselahin

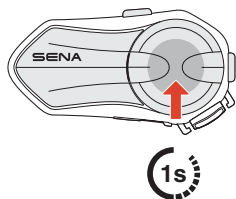
3. Tapikin ang phone button o jog dial upang kumpirmahin.



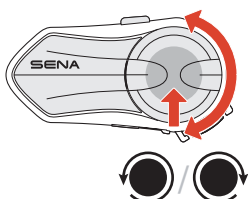
"Speed dial(#)"

Musika

I-play/pause ang Musika



Susunod/Nakaraang Kanta

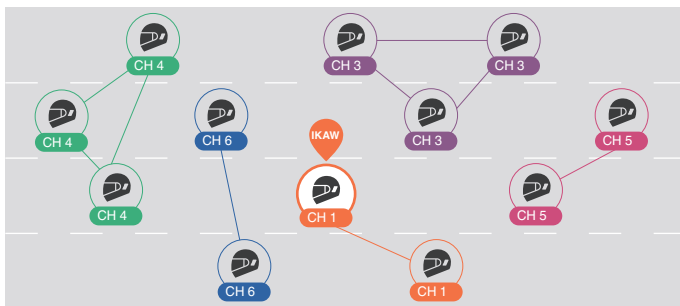


06 MESH INTERCOM

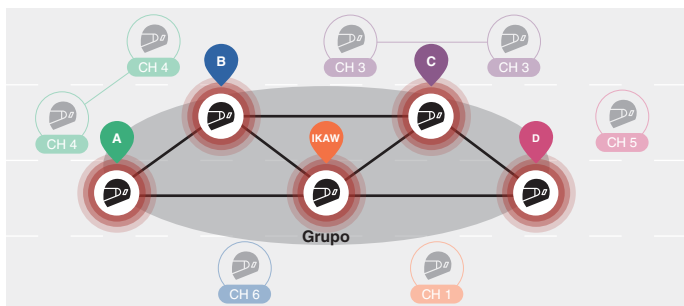
May dalawang Mesh Intercom mode ang E30:

- Open Mesh™ para sa mga hindi pribadong usapan ng grupo sa intercom.
- Group Mesh™ para sa mga pribadong usapan ng grupo sa intercom.

Open Mesh



Group Mesh



Paglipat ng Bersiyon ng Mesh

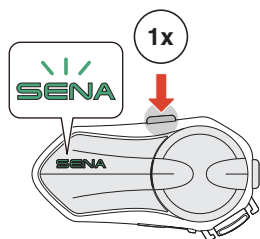
Lumipat sa Mesh 2.0 para sa Backward Compatibility

Ang Mesh 3.0 ang pinakabagong teknolohiya ng Mesh Intercom. Upang makipag-ugnayan sa mga lumang produkto na gumagamit ng Mesh 2.0, lumipat sa Mesh 2.0 gamit ang Sena Motorcycles app.

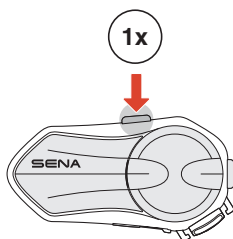
Open Mesh

Maaari kang makipag-ugnayan sa halos unlimited na bilang ng mga user sa anim na (6) available na channel. Ang default na channel ng Mesh Intercom ay 1.

Buksan/Patayin ang Mesh Intercom



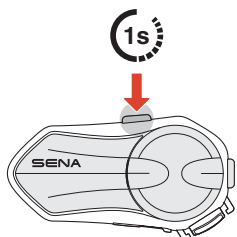
Buksan: "Mesh intercom on, Open Mesh, channel 1"



Patayin: "Mesh intercom off"

I-mute/Alisin ang Mute ng Mic

Pindutin ang Mesh Intercom button nang isang (1) segundo para i-mute/alisin ang mute ng microphone habang nakikipag-usap sa Mesh Intercom.

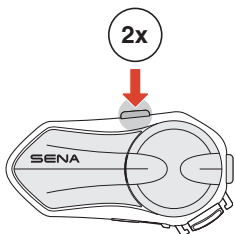


I-mute: "Mic off"

Alisin ang mute: "Mic on"

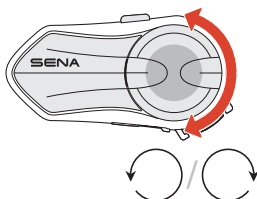
Pumili ng channel

1. Pumunta sa channel setting.



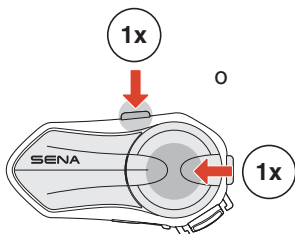
"Channel setting, 1"

2. Mag-navigate sa pagitan ng mga channel.



"#"

3. Kumpirmahin at i-save ang channel.



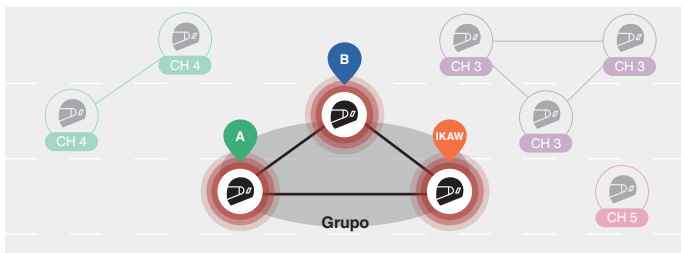
"Naka-set ang channel, channel #"

- Awtomatikong mase-save ang channel kung walang pipinduting button sa loob ng sampung (10) segundo sa partikular na channel.
- Mase-save ang channel kahit na nakapatay ang E30.

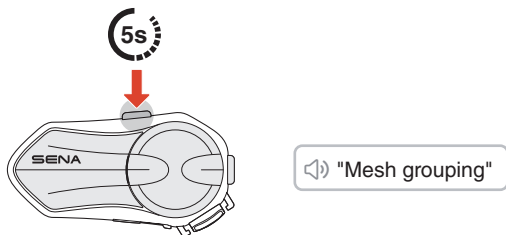
Group Mesh

Sa pamamagitan ng group mesh, maaaring lumikha ng grupo ng pribadong usapan para sa hanggang 24 na kalahok.

I Lumikha ng Group Mesh



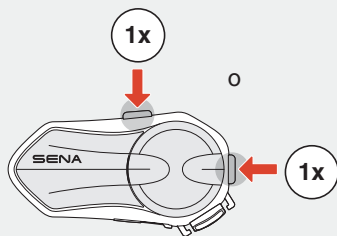
1. Para pumasok ang mga user (Ikaw, A, at B) sa mesh grouping, pindutin ang Mesh Intercom button nang limang (5) segundo habang nasa open mesh. Hindi kailangang nasa parehong open mesh channel para makabuo ng isang group mesh nang magkakasama.



2. Kapag kompleto na ang mesh grouping, awtomatiko itong lilipat mula sa open mesh patungo sa group mesh.

Speaker icon "Group Mesh"

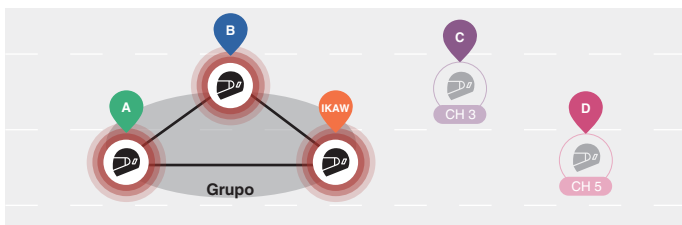
- Kung nais mong kanselahin ang mesh grouping, tapikin ang Mesh Intercom button o phone button.



- Kung hindi matagumpay na makompleto sa loob ng 30 na segundo ang mesh grouping, maririnig ng mga user ang isang voice prompt na nagsasabing, "Grouping failed."

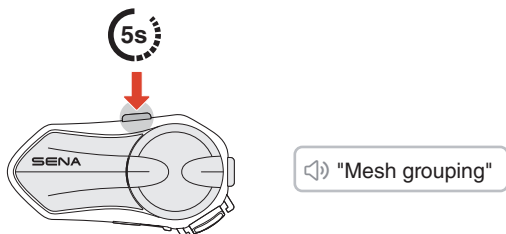
I Sumali sa Nabuo nang Group Mesh

Kapag ikaw ay nasa isang group mesh, maaari mong anyayahang sumali sa grupo ang iba pang user na nasa open mesh.



Nasa group mesh ka na kasama sina A at B, at nasa open mesh ang mga user na sina C at D.

1. Kayo at ang mga user na sina C at D ay makapapasok sa mesh grouping sa pamamagitan ng pagpindot ng Mesh Intercom button nang limang (5) segundo.



2. Kapag nakompleto na ang mesh grouping, sina user C at D ay awtomatikong isasali sa group mesh at aalis sa open mesh.

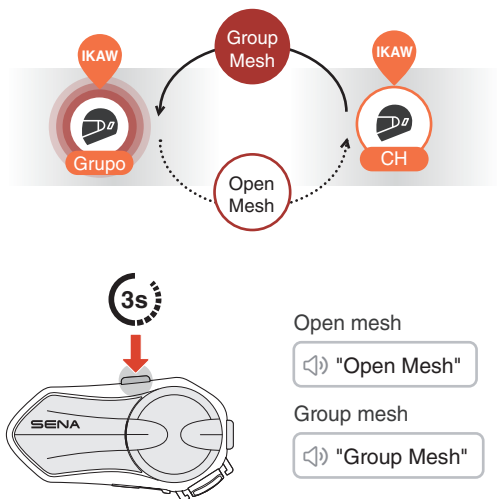
🔊 "Group Mesh"

Mga bagong kalahok (C at D)

- Kung hindi matagumpay na makompleto sa loob ng 30 na segundo ang mesh grouping, maririnig ng kasalukuyang user (Ikaw) ang dalawang mababang tono na beep at maririnig naman ng mga bagong user (sina C at D) ang isang voice prompt na nagsasabing, "Grouping failed."

Magpalipat-lipat sa Open/Group Mesh

Maaari kang magpalipat-lipat sa pagitan ng open mesh at group mesh nang hindi nire-reset ang mesh.



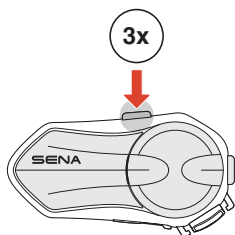
- Kung hindi ka pa nakasasali kahit kailan sa group mesh, hindi ka maaaring magpalipat-lipat sa pagitan ng open mesh at group mesh. May maririnig kang voice prompt na nagsasabing, "Walang group available."

Mesh Reach-Out Request

Maaari kang (ang caller) magpadala ng Mesh Reach-Out request upang pabuksan ang nakapatay na Mesh Intercom ng mga kalapit* na kaibigan.

1. Kung nais mong magpadala o makatanggap ng Mesh Reach-Out request, kailan mong i-enable ito sa Sena Motorcycles app.
2. Maaari kang magpadala ng Mesh Reach-Out request gamit ang Mesh Intercom button o ang Sena Motorcycles app.

Caller



🔊 **Caller:** "Mesh reach-out request"

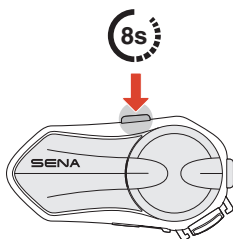
🔊 **Mga Kalapit na Kaibigan:** "Mesh intercom requested"

3. Kailangang manwal na buksan ng mga kaibigan na nakatanggap ng Mesh Reach-Out request ang kanilang Mesh Intercom.

* Hanggang 330 ft sa open terrain

I-reset ang Mesh

Kung i-reset ng E30 ang mesh habang nasa open mesh o group mesh, awtomatiko itong babalik sa open mesh, channel 1.



🔊 "Reset Mesh"

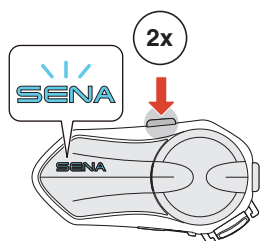
07 WAVE INTERCOM

Nagbibigay-daan ang Wave Intercom na magkaroon ng malayang komunikasyon gamit ang mobile data. Para sa detalyadong impormasyon, sumangguni sa Wave Intercom User Guide sa sena.com.

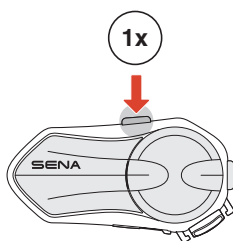
Buksan/Patayin ang Wave Intercom

Buksan ang WAVE Intercom app at tapikin ang Mesh Intercom button nang dalawang beses upang sumali sa Wave Intercom.

- Kailangan mong buksan ang WAVE Intercom app bago masimulan ang Wave Intercom.



🔊 "Wave Intercom on"



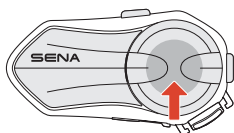
🔊 "Wave Intercom off"

Kapag sinimulan mo ang Wave Intercom, awtomatiko kang makokonekta sa mga random user na nasa Wave Zone. Sinasaklaw ng Wave Zone ang radius na 5 miles sa North America at 8 km sa Europe.

Upang isara ang Wave Intercom, tapikin nang isang beses ang Mesh Intercom button.

Magpalipat-lipat sa pagitan ng Wave Intercom at Mesh Intercom

Madali kang makapagpapalipat-lipat sa pagitan ng Mesh Intercom at Wave Intercom sa pamamagitan ng pagtapik nang isang beses sa jog dial.



1x

Wave papunta sa Mesh:
"Wave Intercom off. Mesh Intercom on."

Mesh papunta sa Wave:
"Mesh Intercom off. Wave Intercom on."

08 AUDIO MULTITASKING

Sa pamamagitan ng audio multitasking sa E30, maaari mong marinig ang musika at mga tagubilin ng GPS sa pagliko habang ginagamit ang Mesh Intercom.

Para sa karagdagang detalye, pumunta sa Device Settings ng Sena Motorcycles app upang i-configure ang settings.

Background Volume

Kapag nakabukas ito, awtomatikong hihina ang volume ng background audio, tulad ng tumutugtog na musika, habang aktibong nakikipag-usap sa intercom.

09 PAG-UPDATE NG FIRMWARE

Over-the-Air (OTA) na Pag-update

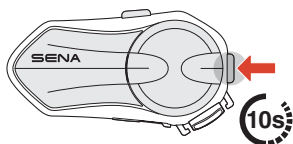
Maaari mong direktang i-update ang firmware gamit ang Over-the-Air (OTA) mula sa settings ng Sena Motorcycles app.

10 PAG-TROUBLESHOOT

Factory Reset

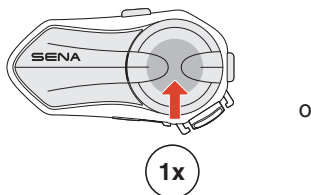
Upang ibalik ang E30 sa factory default settings, gamitin lamang ang factory reset feature.

1.

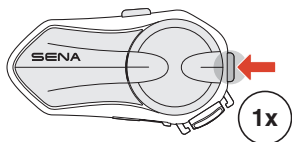


"Factory reset"

2.



"Headset reset, Paalam"



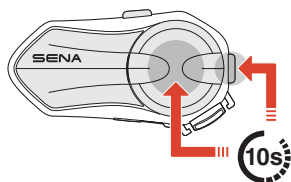
"Cancel"

Fault Reset

Kung nakabukas ang E30 ngunit hindi ito tumutugon, maaari kang magsagawa ng fault reset upang ibalik ang normal na function.

Siguraduhing hindi nakasaksak ang kable ng USB-C charger, at pagkatapos ay sabay na pindutin ang jog dial at phone button nang sampung (10) segundo.

Walang magbabago sa lahat ng settings.





Karapatang-sipi 2025 ng Sena Technologies, Inc.
Reserbado ang lahat ng karapatan.

© 1998–2025 Sena Technologies, Inc. Reserbado ang lahat ng karapatan.

Inirereserba ng Sena Technologies, Inc. ang karapatan na gawin ang anumang pagbabago at pagpapabuti sa kanilang produkto nang walang paunang abiso.

Ang Sena™ ay isang trademark ng Sena Technologies, Inc. o ng mga subsidiyaryo nito sa Estados Unidos at iba pang bansa.

Ang mga wordmark at logo ng Bluetooth® ay pagmamay-ari ng Bluetooth SIG, Inc. at lisensiyado ang anumang paggamit ng Sena sa mga simbolong ito.

Sena Technologies, Inc.
152 Technology Drive, Irvine, CA 92618