

# SENA

## 用户指南

固件版本：1.1.x

上次更新日期：2025 年 5 月 29 日

# E30

MOTORCYCLE MESH COMMUNICATION SYSTEM



固件版本为 1.1.x，表示本手册适用于 1.1 版系列所有固件更新。

## 快速参考

P：电话按钮

J：转盘

M：Mesh Intercom 按钮

类型	操作	按钮	持续时间
基本操作	开机	P 和 J	按住 1 秒
	关机	P 和 J	单击
	调高/调低音量	J	旋转
电话	电话配对	P	按住 5 秒
	接听电话来电	P 或 J	单击
	结束电话通话	P	单击
		J	按住 2 秒
	拒绝电话来电	J	按住 2 秒
	启用语音助手	P	单击
	快速拨号	P	双击
	播放/暂停音乐	J	按住 1 秒
后一首/前一首	J	按住的同时旋转	
Mesh Intercom™	Mesh Intercom 开启/关闭	M	单击
	将麦克风静音/取消静音	M	按住 1 秒
	选择频道	M	双击
	Mesh 分组	M	按住 5 秒
	重置 Mesh	M	按住 8 秒
Wave Intercom™	Wave 对讲开	M	双击
	Wave 对讲关	M	单击
	切换到 Mesh 对讲	J	单击
	配置菜单	J	按住 5 秒
	恢复出厂设置	P	按住 10 秒
	确认	J	单击
	取消	P	单击
	故障重置	P 和 J	按住 10 秒

# 开始使用前

## ■ Sena Motorcycles 应用程序

在 Google Play Store 或 App Store 中下载 Sena Motorcycles 应用程序。



## ■ WAVE 对讲应用程序

在 Google Play Store 或 App Store 中下载 WAVE 对讲应用程序。



有关 Wave 对讲的详细信息，请参阅《Wave 对讲用户指南》（网址：[sena.com](http://sena.com)）。

# 点击 任意章节名即可开始



关于 E30



安装



基本操作



配对蓝牙设备



搭配智能手机使用



MESH INTERCOM



WAVE 对讲



AUDIO  
MULTITASKING



固件更新



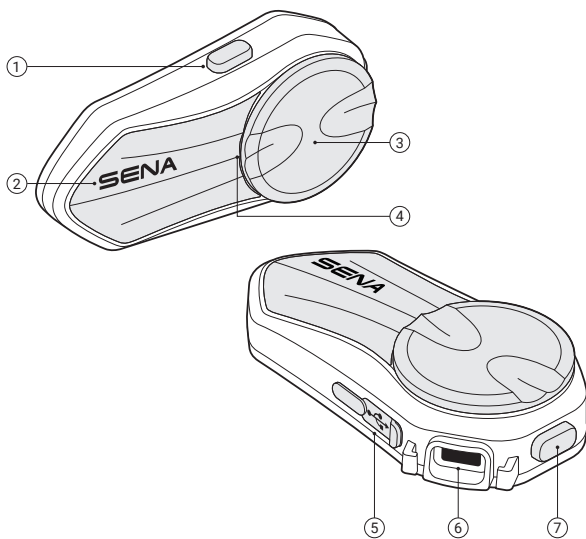
故障排除



## 01 关于 E30

### 主要功能

- Mesh Intercom 3.0 - 提供更好的音质、更稳定的连接、更长的通话时间
- 双 Mesh 版本 - Mesh 2.0 具备向后兼容性
- 兼容 Wave 对讲
- Audio Multitasking
- 备用替换面板
- 40 mm 高清扬声器
- IP67 防水等级
- Bluetooth® 版本 5.2
- 空中下载 (OTA) 固件更新



① Mesh Intercom 按钮

② LED 状态指示灯

③ 转盘

④ 充电 LED 指示灯

⑤ USB-C 充电接口

⑥ 扬声器和麦克风连接

⑦ 电话按钮

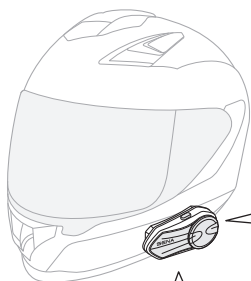
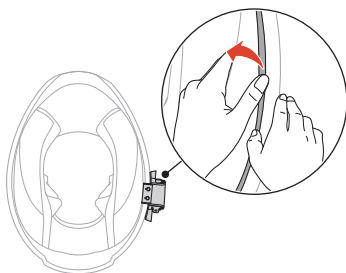
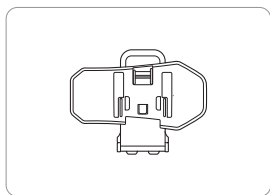
## 包装内容

 <p>E30</p>	 <p>备用替换面板</p>	 <p>头盔夹具</p>
 <p>粘性表面安装板</p>	 <p>扬声器和麦克风连接线</p>	 <p>扬声器垫 × 2</p>
 <p>扬声器魔术贴 × 2</p>	 <p>有线悬臂式麦克风</p>	 <p>有线麦克风</p>
 <p>麦克风海绵套 × 2</p>	 <p>有线悬臂式麦克风魔术贴</p>	 <p>有线麦克风魔术贴</p>
 <p>有线悬臂式麦克风支架</p>	 <p>有线悬臂式麦克风支架 魔术贴</p>	 <p>USB-C 充电线</p>

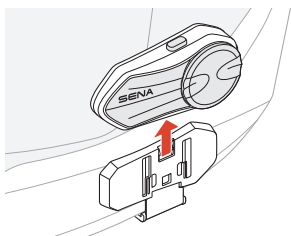
## 02 安装

### 主机和夹具

#### ■ 头盔夹具

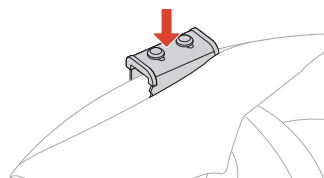


#### 拆除

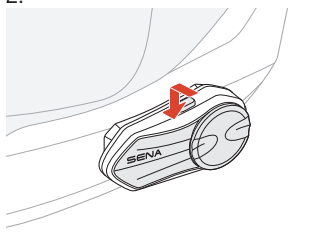


#### 安装

1.

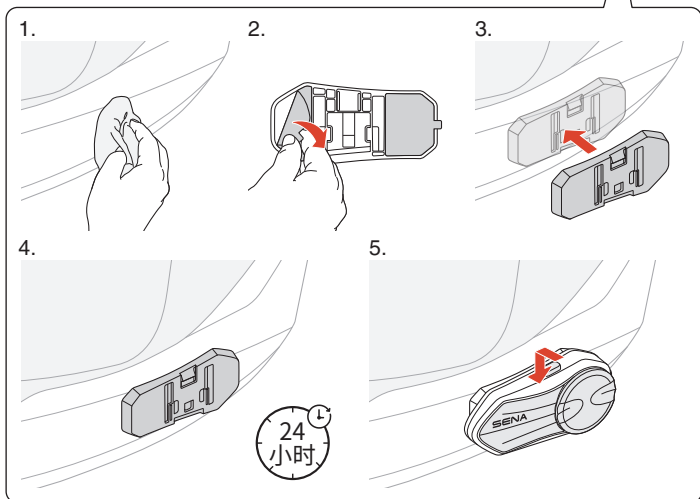
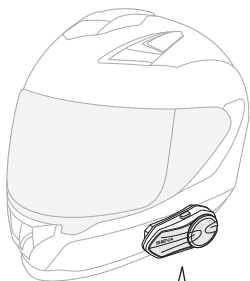
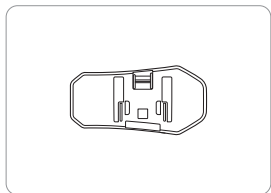


2.

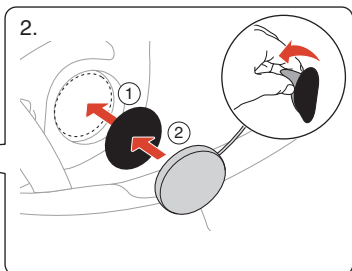
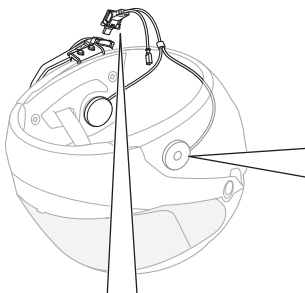
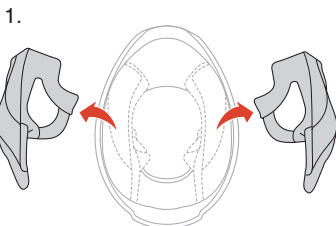
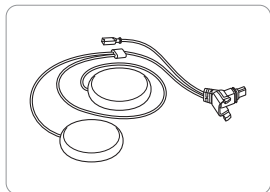


只需将主机向上稳稳推起。

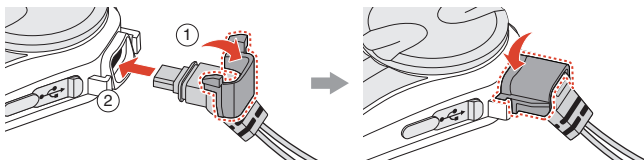
## 粘性表面安装板



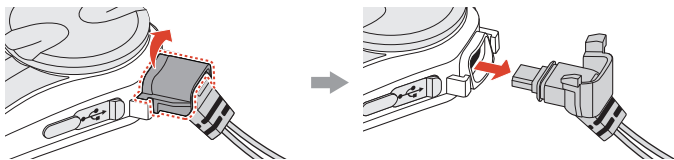
# 扬声器

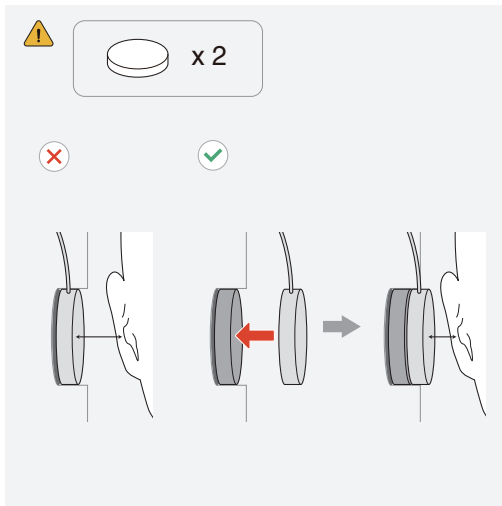
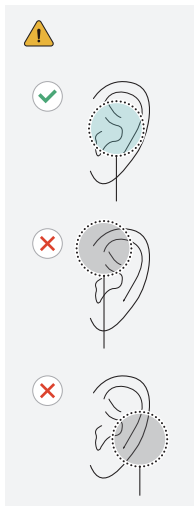


## 安装



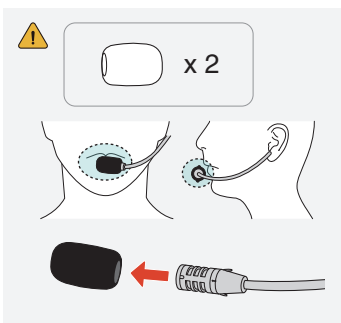
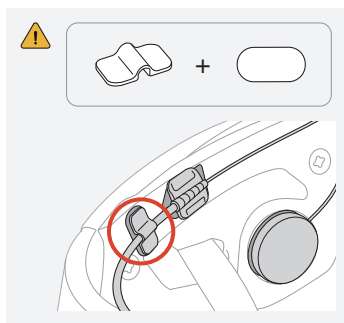
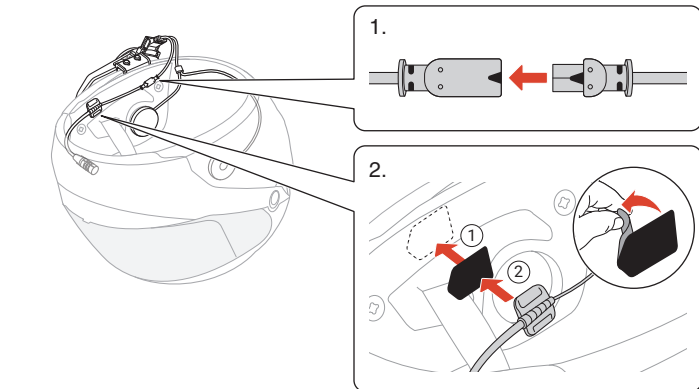
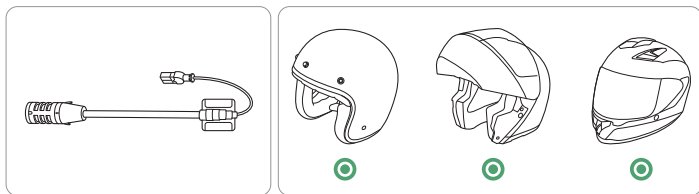
## 拆除



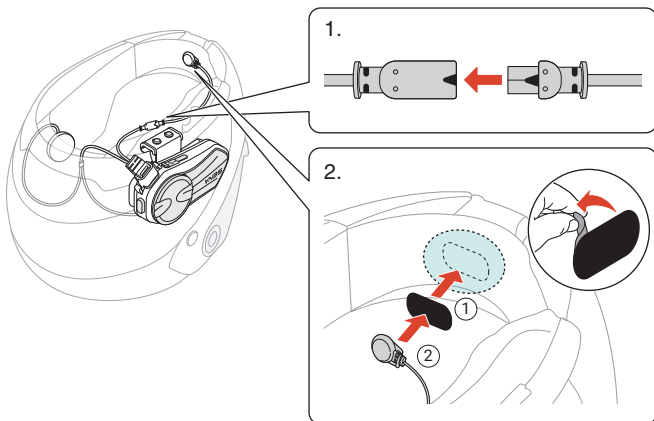
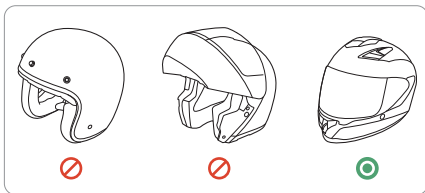
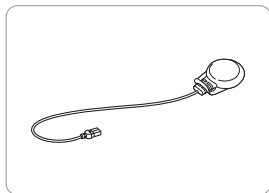


# 麦克风

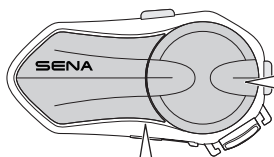
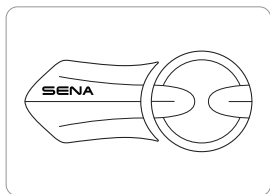
## 有线悬臂式麦克风



## 有线麦克风

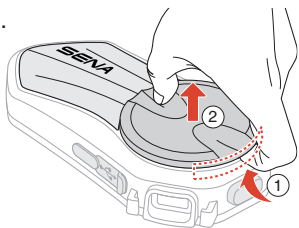


## 备用替换面板

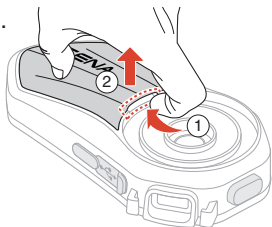


### 拆除

1.

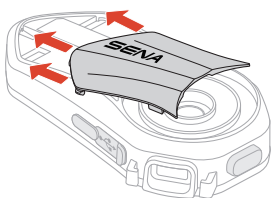


2.

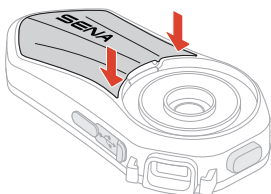


### 安装

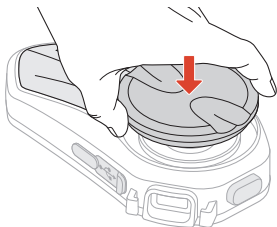
1.



2.



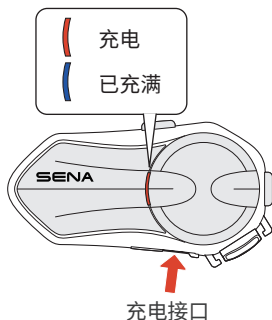
3.



## 03 基本操作

	轻按 轻按按钮规定的次数
	按住 按住按钮规定的时长
	旋转 旋转转盘
	按住的同时旋转 按住转盘的同时旋转
	语音提示
	LED

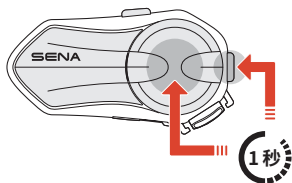
## 充电



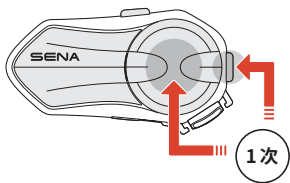
充满电大约需要 2.5 小时。

- 只能使用获得 FCC、CE、IC 或其他当地监管机构批准的第三方 USB 充电器。
- 使用未经批准的充电器可能会导致火灾、爆炸、泄漏和其他危险，也可能会减损电池的使用寿命或性能。

## 开机



## 关机

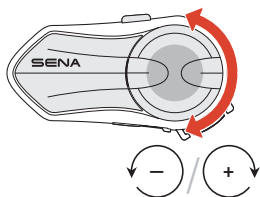


在以下情况下，E30 会自动进入语言选择模式：E30 首次开启、恢复出厂设置后重启。

1. 旋转转盘选择语言。
2. 轻按转盘确认语言。

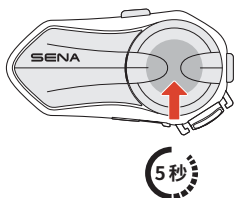
如果不选择语言，无法使用 E30。

## 音量



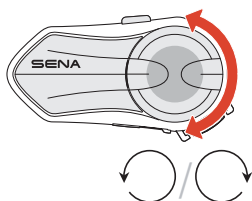
## 配置

### 进入配置

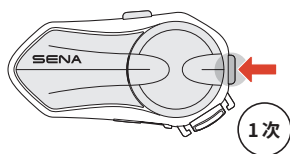


“配置系统”

### 切换



### 确认

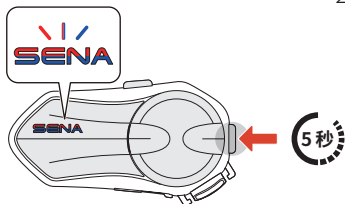


## 04 配对蓝牙设备

首次将 E30 与其他蓝牙设备搭配使用时，需要将两者配对。E30 可以配对多个设备，包括两部手机和一个 GPS。但如果是同时连接，就只能配对一个手机，外加一个其他设备。

### 电话配对

1.



2.

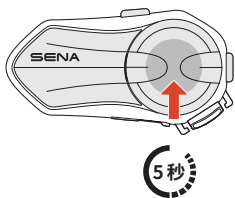


🔊 “手机配对”

- 在以下情况下，E30 会自动进入电话配对模式：E30 首次开启、恢复出厂设置后重启。
- 按下任意按钮即可取消电话配对。

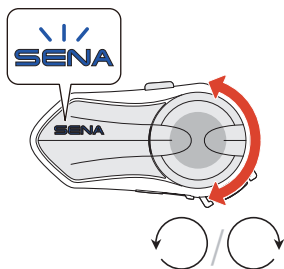
## 第二部电话配对

1.



“配置系统”

2.



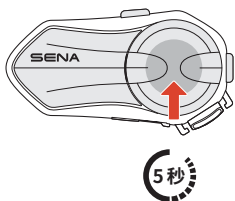
“第二部手机配对”

3.



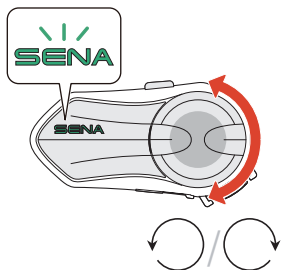
## GPS 配对

1.



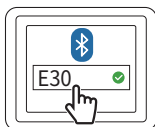
“配置系统”

2.



“导航配对”

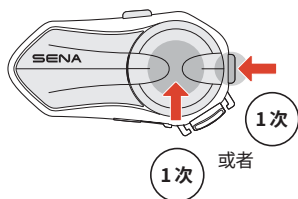
3.



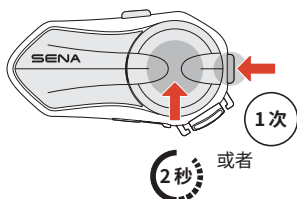
## 05 搭配智能手机使用

### 拨打和接听电话

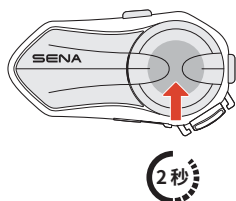
#### 接听电话



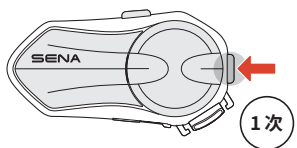
#### 结束通话



#### 拒接电话



#### 启用语音助手



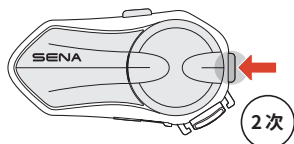
### 快速拨号

#### 分配快速拨号预设号码

可在 Sena Motorcycles 应用程序分配快速拨号预设号码。

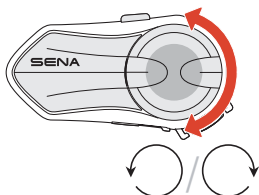
## 使用快速拨号预设号码

1. 进入快速拨号菜单。



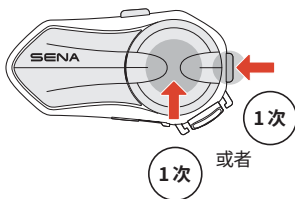
“快速拨号”

2. 通过旋转切换快速拨号预设号码。



- ① 最后号码重拨
- ② 快速拨号 (1→2→3)
- ③ 取消

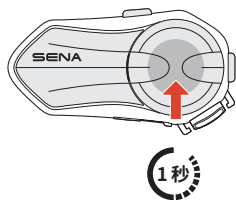
3. 轻按电话按钮或转盘进行确认。



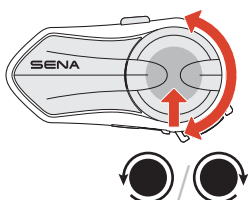
“快速拨号(#)”

## 音乐

### 播放/暂停音乐



### 后一首/前一首

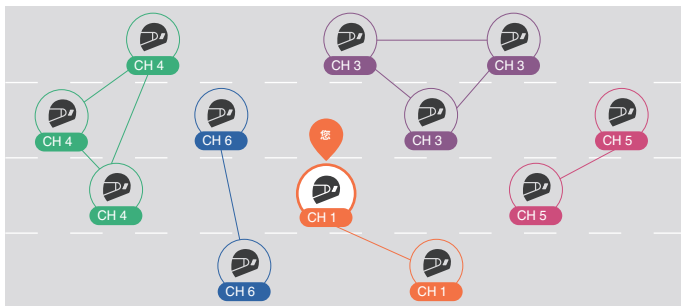


## 06 MESH INTERCOM

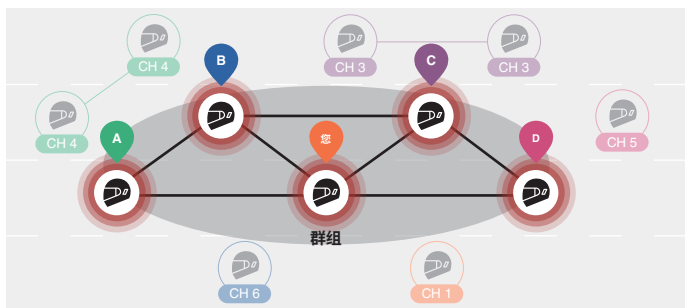
E30 提供两种 Mesh Intercom 模式：

- Open Mesh™，用于开放的群组对讲。
- Group Mesh™，用于私密的群组对讲。

### Open Mesh



### Group Mesh



## Mesh 版本切换

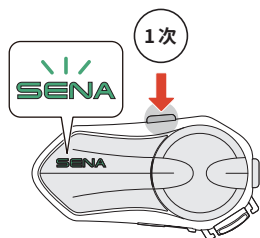
### 切换至 Mesh 2.0 可以实现向后兼容性

Mesh 3.0 是最新的 Mesh Intercom 技术，但可以使用 Mesh 2.0 与遗留产品通信，若要切换至 Mesh 2.0，请在 Sena Motorcycles 应用程序中进行操作。

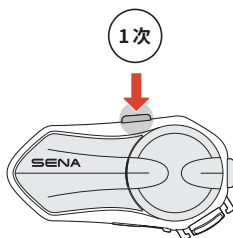
## Open Mesh

在每个频道（共 6 个）中都能与近乎无限数量的用户畅聊。默认的 Mesh Intercom 频道为 1 频道。

### Mesh Intercom 开启/关闭



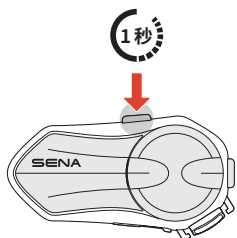
🔊 开启：“Mesh对讲开，公共Mesh，频道 1”



🔊 关闭：“Mesh对讲关”

## 将麦克风静音/取消静音

在 Mesh Intercom 通话期间，按下 Mesh Intercom 按钮 1 秒即可将麦克风静音/取消静音。

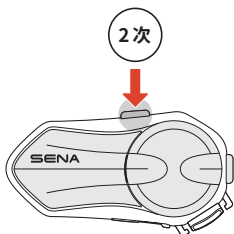


静音：“麦克风关”

取消静音：“麦克风开”

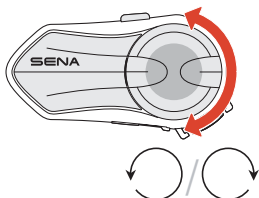
## 选择频道

1. 进入频道设置。



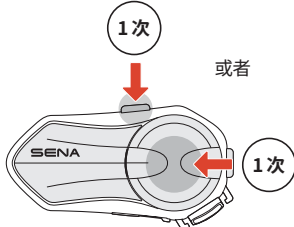
“频道设置，1”

2. 切换频道。



“#”

3. 确认并保存频道。



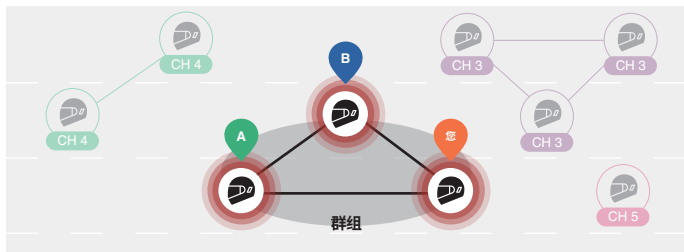
“频道已设置，  
频道 #”

- 如果在频道上，没有按下任意按钮 10 秒，该频道会自动保存。
- 即使 E30 关闭，该频道也仍会保存

## Group Mesh

使用 Group Mesh 可以建立容纳 24 位参与者的私密通话群。

### 创建 Group Mesh



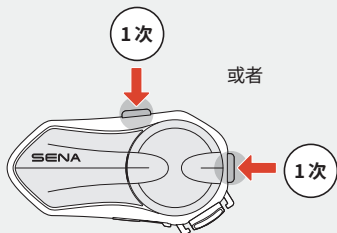
1. 用户（您、A、B）按下 Mesh Intercom 按钮 5 秒即可进入 Mesh 分组，同时留在 Open Mesh 中。用户不需要在同一个 Open Mesh 频道，就能一起建立 Group Mesh。



2. Mesh 分组完成后，通话会自动从 Open Mesh 切换到 Group Mesh。

“小组Mesh”

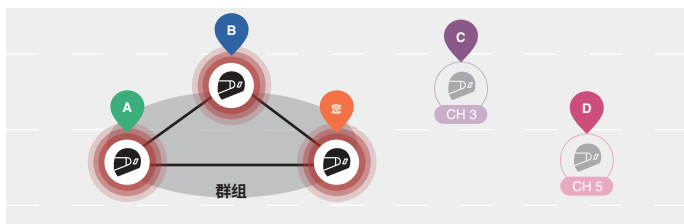
- 如果要取消 Mesh 分组，请轻按 Mesh Intercom 按钮或电话按钮。



- 如果 Mesh 分组未在 30 秒内成功完成，用户会听到“组队失败”的语音提示。

## 加入现有的 Group Mesh

如果您已在一个 Group Mesh 中，可以邀请 Open Mesh 中的其他用户加入此群。



您已经在 Group Mesh 中，里面有 A 和 B，而其他用户 C 和 D 在 Open Mesh 中。

- 您和其他用户 C 和 D 按下 Mesh Intercom 按钮 5 秒即可进入 Mesh 分组。



2. Mesh 分组完成后，其他用户 C 和 D 会自动离开 Open Mesh 加入 Group Mesh。

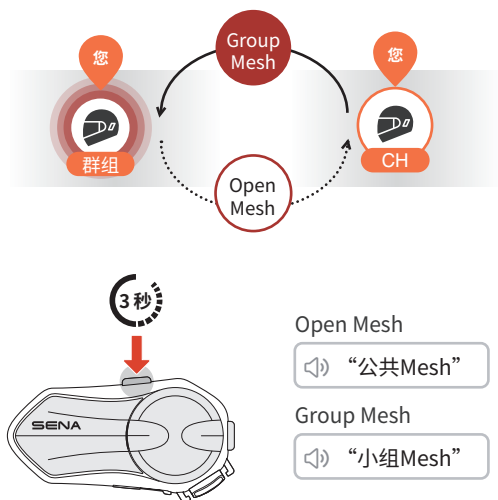
🔊 “小组Mesh”

新参与者（C 和 D）

- 如果 Mesh 分组未在 30 秒内完成，现有用户（您）将听到两声低沉的“哔”声，新用户（C 和 D）将听到“组队失败”的语音提示。

## 切换 Open Mesh/Group Mesh

您可以在 Open Mesh 和 Group Mesh 之间任意切换，无需重置 Mesh。



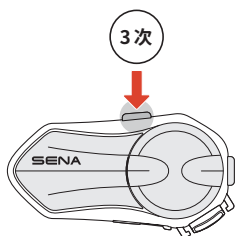
- 如果您从未加入过 Group Mesh，就无法在 Open Mesh 和 Group Mesh 之间切换。您将听到“无组队”的语音提示。

## Mesh 连接请求

您（呼叫者）可以向附近\*关掉 Mesh Intercom 功能的好友发送开启此功能的 Mesh 连接请求。

1. 如果要发送或接收 Mesh 连接请求，需要在 Sena Motorcycles 应用程序上启用此功能。
2. 您可以使用 Mesh Intercom 按钮或 Sena Motorcycles 应用程序发送 Mesh 连接请求。

### 呼叫者



呼叫者：“发送Mesh请求”

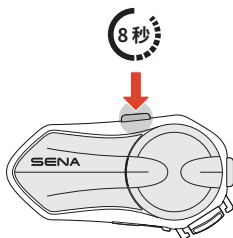
附近好友：“收到Mesh请求”

3. 收到 Mesh 连接请求的好友需要手动开启自己的 Mesh Intercom。

\* 在开阔地形可达 330 ft（约 100 m）

## 重置 Mesh

如果 E30 在处于 Open Mesh 或 Group Mesh 时重置了 Mesh，它会自动返回 Open Mesh 频道 1。



“重置 Mesh”

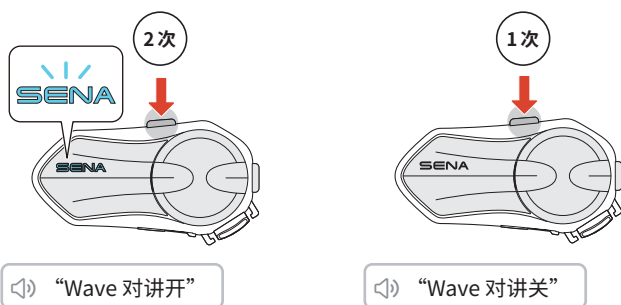
## 07 WAVE 对讲

Wave 对讲可以通过移动流量实现开放式通信。有关详细信息，请参阅 [sena.com](http://sena.com) 上的《Wave 对讲用户指南》。

### Wave 对讲开/关

打开 WAVE 对讲应用程序，然后双击 Mesh 对讲按钮加入 Wave 对讲。

- 必须先打开 WAVE 对讲应用程序，才能开始 Wave 对讲。

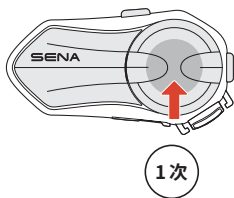


Wave 对讲启用后，如果进入 Wave Zone，您会自动连接随机用户。Wave Zone 的覆盖半径在北美地区是 5 英里，在欧洲是 8 千米。

若要结束 Wave 对讲，单击 Mesh 对讲按钮。

## 在 Wave 对讲和 Mesh 对讲之间切换

单击转盘，即可轻松在 Mesh 对讲和 Wave 对讲之间切换。



Wave 到 Mesh: “Wave 对讲关。Mesh 对讲开。”

Mesh 到 Wave: “Mesh 对讲关。Wave 对讲开。”

---

## 08 AUDIO MULTITASKING

E30 的 Audio Multitasking 功能可让您在进行 Mesh Intercom 的同时聆听音乐和 GPS 导航指示。

有关详细信息，请前往 Sena Motorcycles 应用程序的“设备设置”进行配置。

### 背景音量

启用此功能后，在进行对讲通话时，背景音频（例如音乐播放）的音量会自动调低。

---

## 09 固件更新

### 空中下载 (OTA) 更新

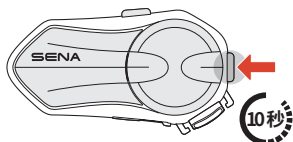
您可以在 Sena Motorcycles 应用程序的设置中，直接通过空中下载 (OTA) 更新固件。

## 10 故障排除

### 恢复出厂设置

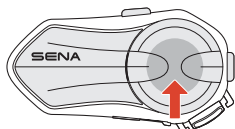
若要将 E30 恢复出厂设置，使用恢复出厂设置功能即可。

1.



“恢复出厂设置”

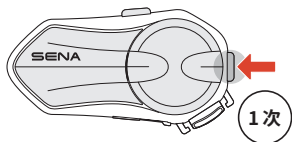
2.



1次

“重置耳机，再见”

或者



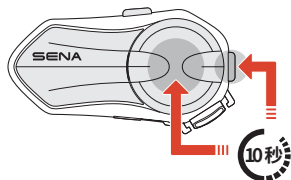
“取消”

### 故障重置

如果 E30 已开机但无响应，您可以执行故障重置，让其恢复正常。

确保 USB-C 充电线已断开连接，然后同时按下转盘和电话按钮 10 秒。

所有设置都会保持不变。





版权所有 2025 年 Sena Technologies, Inc.  
保留所有权利。

© 1998–2025 Sena Technologies, Inc. 保留所有权利。

Sena Technologies, Inc. 保留对产品进行任何更改和改进的权利，恕不另行通知。

Sena™ 是 Sena Technologies, Inc. 或其子公司在美国和其他国家/地区的商标。

Bluetooth® 字样和徽标归 Bluetooth SIG, Inc. 所有，Sena 对这些标记的使用均已获得许可。

Sena Technologies, Inc.  
152 Technology Drive, Irvine, CA 92618